


[PARENTESI QUADRA]  
*Cerasarda*  
LOOK



**CERASARDA**<sup>®</sup>  
LA CERAMICA DELLA COSTA SMERALDA

 Made in Italy



# [PARENTESIQUADRA]

*Cerasarda*  
LOOK

Parentesi Quadra celebra lo stile contemporaneo con una texture caratterizzata da decori geometrici tridimensionali abbinati a colori glamour ed eleganti. Le otto nuances in finitura smaltata, mescolate ai motivi a rilievo, sono esaltate dalla luce e trasformano gli spazi con vibrazioni cromatiche e luminose uniche. Parentesi quadra è un concentrato di suggestioni decorative che la rendono perfetta per fare parete, ideale per rivestire gli ambienti attuali con un virtuosismo visivo di grande impatto emozionale.

Parentesi Quadra celebrates contemporary style with a texture characterized by three-dimensional geometric patterns combined with glamorous and elegant colors. The eight shades in glazed finish, mixed with relief motifs, are bright and transform space with unique colorful vibrations. Parentesi Quadra is a blend of decorative charm perfect for wall, perfect for covering existing environments with visual virtuosity of great emotional impact.

Parentesi Quadra célèbre le style contemporain avec une texture caractérisée par des motifs géométriques tridimensionnels assortis aux couleurs glamour et élégantes. Les huit nuances en finition émaillée, mélangées avec des motifs en relief, soulignées de lumières, transforment les espaces avec des couleurs vibrantes, lumineuses et uniques. Parentesi Quadra est un concentré de suggestions de décorations qui la rendent parfaite pour le mur et idéale pour recouvrir les ambiances existantes avec une virtuosité visuelle de grand impact émotionnel.

Die Serie PARENTESI QUADRA besteht aus modernen geometrischen Dekoren mit dreidimensionalem Effekt und ist in acht verschiedenen eleganten Farben vorraetig. PARENTESI QUADRA ist perfekt als glasierte Wandfliese fuer die Gestaltung dekorierter Waende, die in Kombination mit der 2 Grundfarben sowie auch mit der Verlegung von den verschiedenen Mustern, einen besonderen chromatischen Einfluss erschaffen.

Parentesi quadra esprime lo stile contemporaneo e propone una texture, caratterizzata da decori geometrici tridimensionali abbinati a colori glamour ed eleganti. Le otto nuances in finitura smaltata, mescolate ai motivi a rilievo, sono esaltate dalla luce e trasformano gli spazi con vibrazioni cromatiche e luminose uniche. Parentesi quadra è un concentrato di suggestioni decorative che la rendono perfetta per fare parete, ideale per rivestire gli ambienti attuali con un virtuosismo visivo di grande impatto emozionale.





QUADRA A  
GRAFITE 20x20

QUADRA A  
OTTANIO 20x20

FASCIA CORNICE  
OTTANIO 8x20

LISTELLO CORNICE  
OTTANIO 4x20





▲  
 PARENTESI A, B  
 OTTANIO 20x20  
 FASCIA CORNICE  
 OTTANIO 8x20  
 BIANCO PURO  
 20x20



▲  
 PARENTESI A, B  
 OTTANIO 20x20  
 QUADRA A  
 OTTANIO 20x20  
 FASCIA QUADRA  
 BIANCO PURO 8x20



BIANCO PURO  
 20x20  
 QUADRA A  
 BIANCO PURO  
 20x20  
 LISTELLO QUADRA  
 OTTANIO 4x20  
 BACCHETTA  
 QUADRA GRAFITE 1,5x40





PARENTESI B  
GRAFITE 20x20

PARENTESI B  
BIANCO PURO 20x20

FASCIA CORNICE  
GRAFITE  
8x20

PAVIMENTO:  
ZINCO 60x60 RETT  
SERIE GENESIS LOFT  
[cercom ceramiche]





▲  
PARENTESI B  
GRAFITE 20x20

QUADRA B  
CASTORO 20x20

PAVIMENTO:  
ZINCO 60x60 RETT  
SERIE GENESIS LOFT  
[cercom ceramiche]

PARENTESI A, B  
GRAFITE 20x20

QUADRA A, B  
GRAFITE 20x20

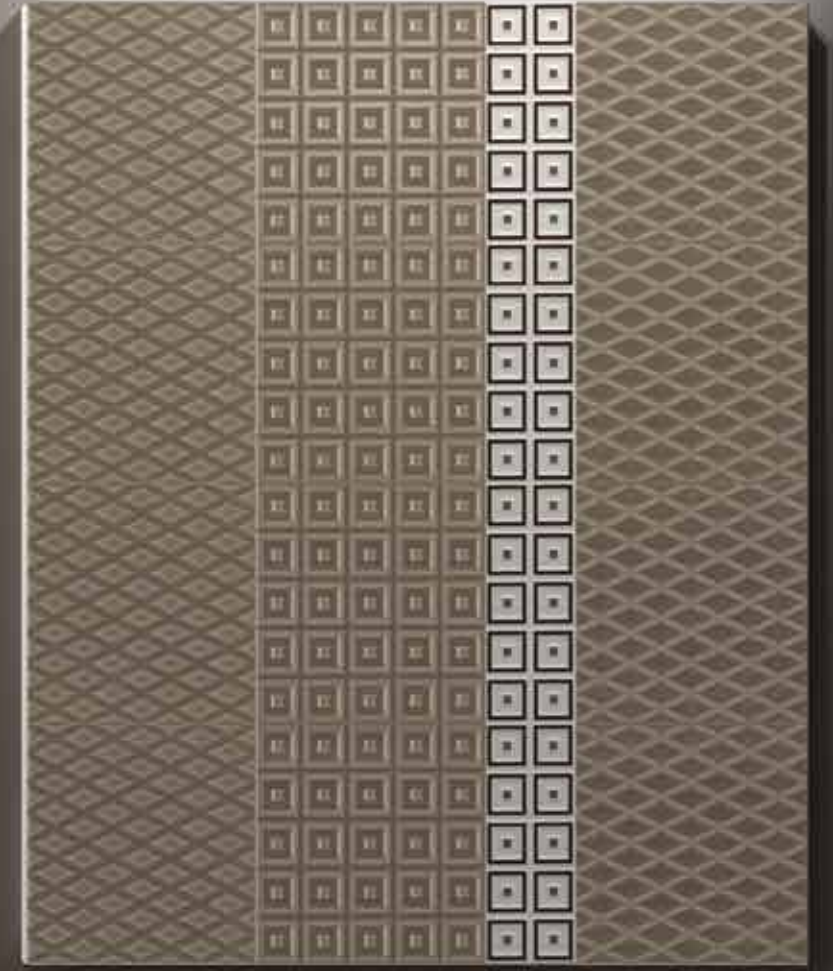
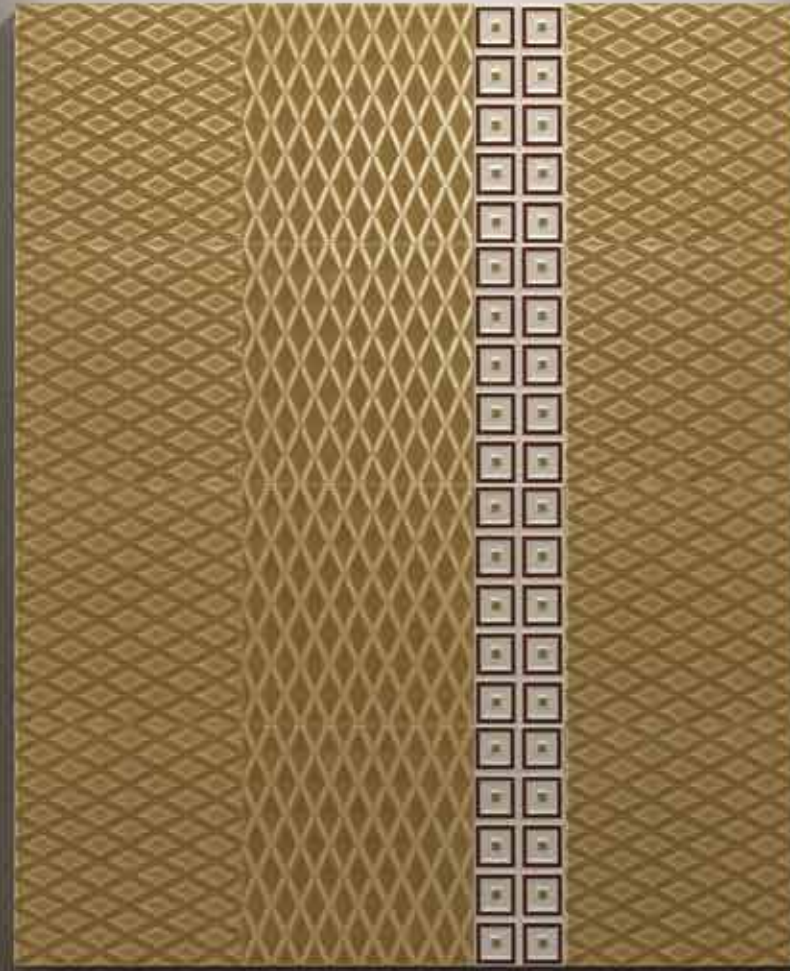
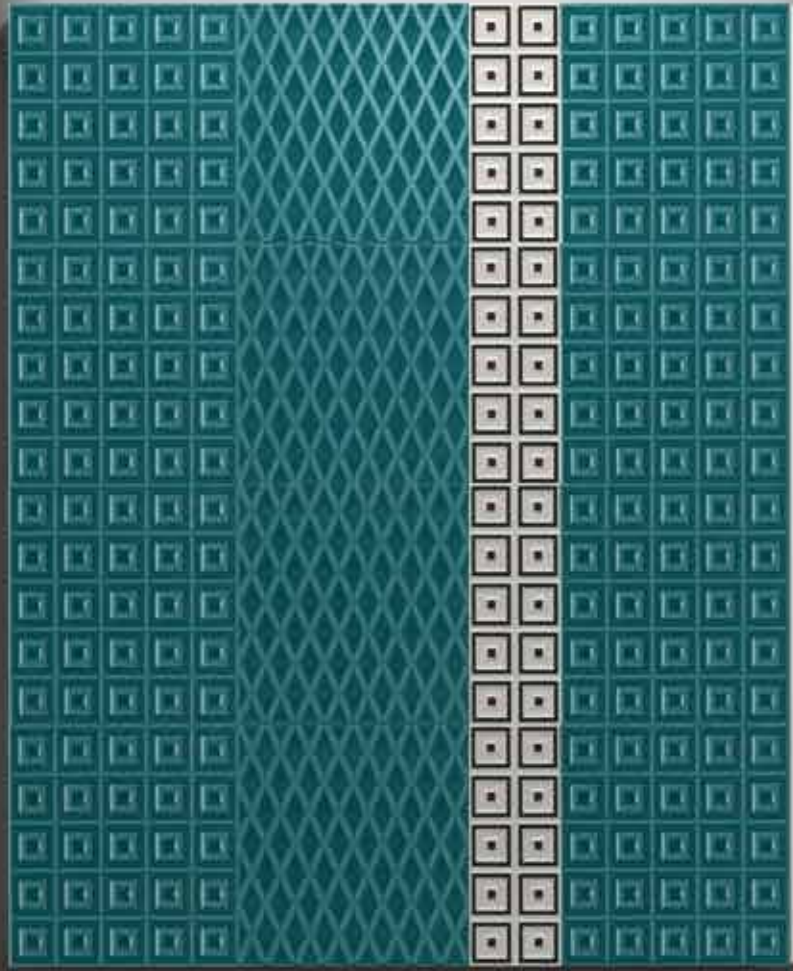
FASCIA CORNICE  
GRAFITE 8x20

BACCHETTA  
QUADRA GRAFITE 1,5x40

PAVIMENTO:  
ZINCO 30x30 RETT  
SERIE GENESIS LOFT  
[cercom ceramiche]









QUADRA B  
BAMBOO 20x20

PAVIMENTO:  
MOKA 30x30 RETT  
SERIE GENESIS  
[cercom ceramiche]

QUADRA A, B  
BAMBOO 20x20

PARENTESI B  
BAMBOO 20x20

LISTELLO QUADRA  
CREMA 4x20







QUADRA A, B  
GRAFITE 20x20

PARENTESI A, B  
GRAFITE 20x20

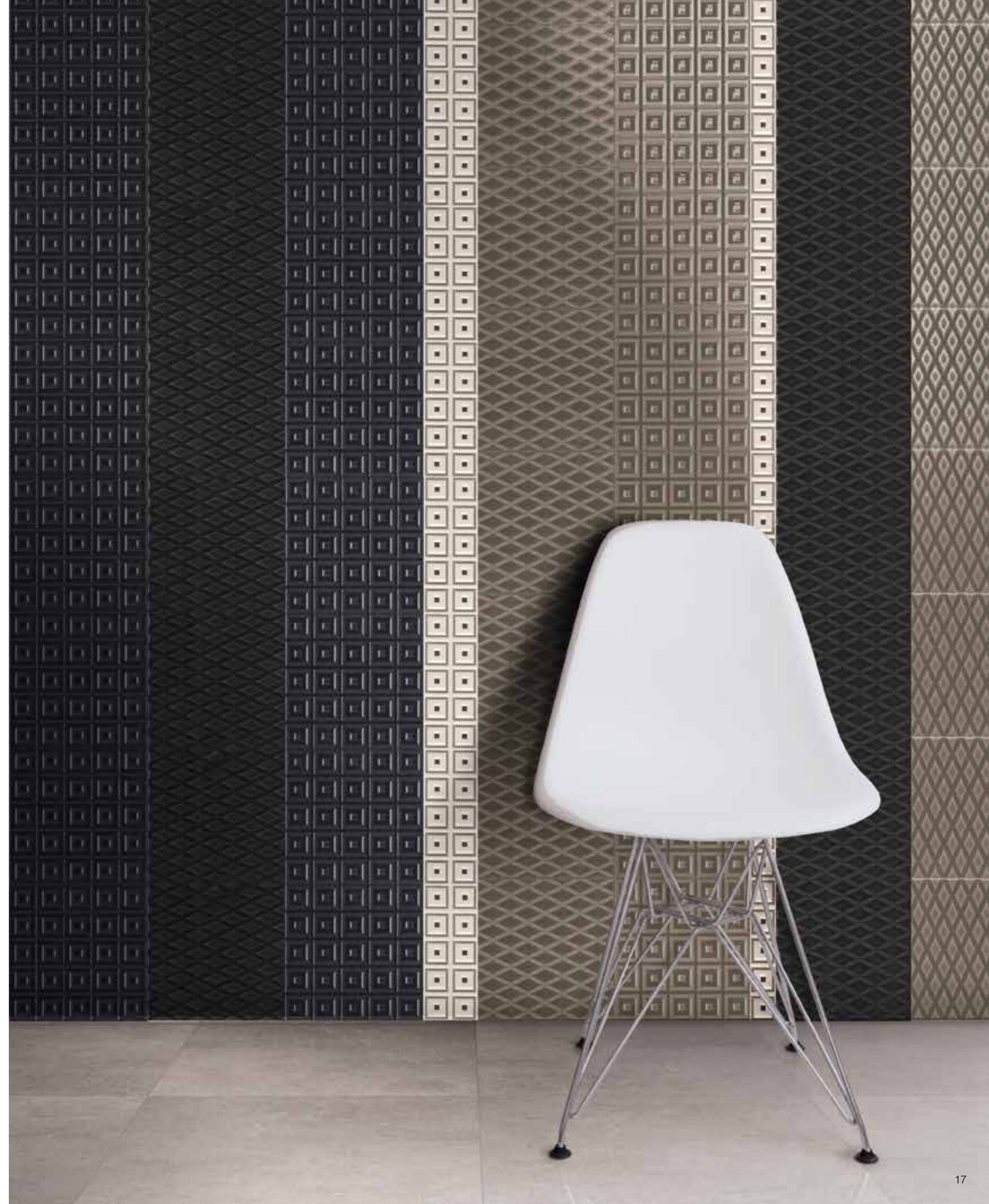
PARENTESI A, B  
CASTORO 20x20

QUADRA A  
CASTORO 20x20

FASCIA CORNICE  
CASTORO 8x20

LISTELLO CORNICE  
CASTORO 4x20

PAVIMENTO:  
ZINCO 30x30 RETT  
SERIE GENESIS LOFT  
[cercom ceramiche]



QUADRA A, B  
GRAFITE 20x20

PARENTESI A  
GRAFITE 20x20

LISTELLO QUADRA  
BIANCO PURO 4x20





BACCHETTA QUADRA  
CASTORO 1,5x40

QUADRA A  
CASTORO 20x20

PAVIMENTO:  
ZINO 60x60 RETT  
BATTISCOPA ZINO 8x60  
SERIE GENESIS LOFT  
[cercom ceramiche]



QUADRA B  
BIANCO PURO 20x20



PARENTESI A  
MOSTO 20x20

FASCIA CORNICE  
MOSTO 8x20



BIANCO PURO  
20x20

QUADRA A, B  
BIANCO  
PURO 20x20

QUADRA B  
MOSTO 20x20

FASCIA CORNICE  
MOSTO 8x20

LISTELLO  
CORNICE  
MOSTO 4x20

BACCHETTA  
QUADRA  
MOSTO 1,5x40

PAVIMENTO:  
CIOCCOLATO  
30x30 RETT  
SERIE  
TENTAZIONI  
[cir ceramiche]







PARENTESI B  
BISCOTTO 20x20

PARENTESI B  
CREMA 20x20

FASCIA CORNICE  
BAMBOO 8x20

BACCHETTA QUADRA  
BISCOTTO 1,5x40

PAVIMENTO:  
ZINO 30x30 RETT  
SERIE GENESIS LOFT  
[cercom ceramiche]

PARENTESI B  
CREMA 20x20

CREMA 20x20

BACCHETTA  
MOSTO 1,5x40







PARENTESI A-B  
BISCOTTO 20x20

QUADRA A  
BISCOTTO 20x20

FASCIA QUADRA  
CREMA 8x20

◀  
CREMA 20x20

PARENTESI A  
BISCOTTO 20x20

FASCIA CORNICE  
BAMBOO 8x20

LISTELLO CORNICE  
BAMBOO 4x20

BACCHETTA QUADRA  
BISCOTTO 1,5x40





CREMA 20x20  
 PARENTESI A  
 CASTORO 20x20



PARENTESI A  
 CASTORO  
 20x20

QUADRA A, B  
 CASTORO 20x20

LISTELLO QUADRA  
 OTTANIO 4x20

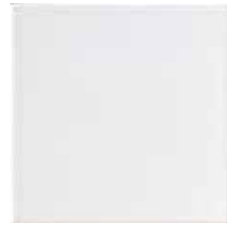




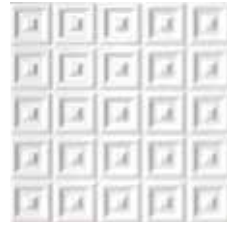
QUADRA B  
CREMA 20x20

QUADRA A  
BIANCO PURO 20x20





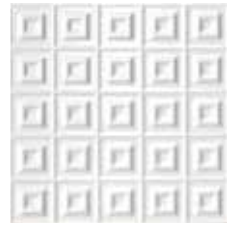
BIANCO PURO  
20x20 - 8"x8"



QUADRA A BIANCO PURO  
20x20 - 8"x8"



PARENTESI A BIANCO PURO  
20x20 - 8"x8"



QUADRA B BIANCO PURO  
20x20 - 8"x8"



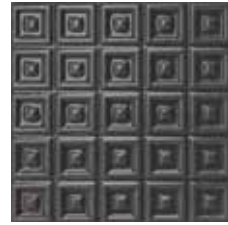
PARENTESI B BIANCO PURO  
20x20 - 8"x8"



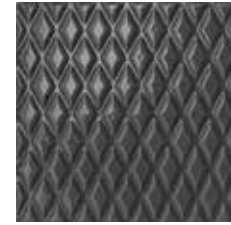
FASCIA QUADRA  
BIANCO PURO  
8x20 - 3<sup>3</sup>/<sub>16</sub>x8"



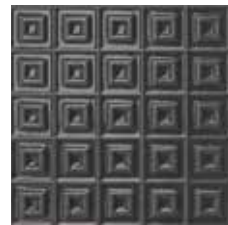
LISTELLO QUADRA  
BIANCO PURO  
4x20 - 1<sup>9</sup>/<sub>16</sub>x8"



QUADRA A GRAFITE  
20x20 - 8"x8"



PARENTESI A GRAFITE  
20x20 - 8"x8"



QUADRA B GRAFITE  
20x20 - 8"x8"



PARENTESI B GRAFITE  
20x20 - 8"x8"



FASCIA QUADRA  
GRAFITE  
8x20 - 3<sup>3</sup>/<sub>16</sub>x8"



FASCIA CORNICE  
GRAFITE  
8x20 - 3<sup>3</sup>/<sub>16</sub>x8"

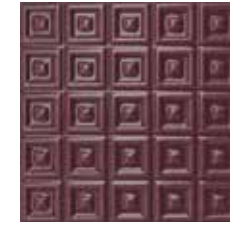


LISTELLO QUADRA  
GRAFITE  
4x20 - 1<sup>9</sup>/<sub>16</sub>x8"



LISTELLO CORNICE  
GRAFITE  
4x20 - 1<sup>9</sup>/<sub>16</sub>x8"

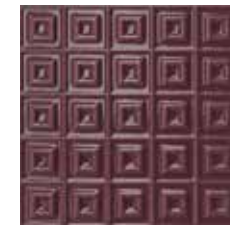
BACCHETTA QUADRA GRAFITE  
1,5x40 - 5<sup>5</sup>/<sub>8</sub>x16"



QUADRA A MOSTO  
20x20 - 8"x8"



PARENTESI A MOSTO  
20x20 - 8"x8"



QUADRA B MOSTO  
20x20 - 8"x8"



PARENTESI B MOSTO  
20x20 - 8"x8"



FASCIA QUADRA  
MOSTO  
8x20 - 3<sup>3</sup>/<sub>16</sub>x8"



FASCIA CORNICE  
MOSTO  
8x20 - 3<sup>3</sup>/<sub>16</sub>x8"

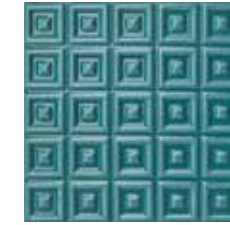


LISTELLO QUADRA  
MOSTO  
4x20 - 1<sup>9</sup>/<sub>16</sub>x8"



LISTELLO CORNICE  
MOSTO  
4x20 - 1<sup>9</sup>/<sub>16</sub>x8"

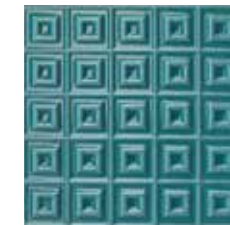
BACCHETTA QUADRA MOSTO  
1,5x40 - 5<sup>5</sup>/<sub>8</sub>x16"



QUADRA A OTTANIO  
20x20 - 8"x8"



PARENTESI A OTTANIO  
20x20 - 8"x8"



QUADRA B OTTANIO  
20x20 - 8"x8"



PARENTESI B OTTANIO  
20x20 - 8"x8"



FASCIA QUADRA  
OTTANIO  
8x20 - 3<sup>3</sup>/<sub>16</sub>x8"



FASCIA CORNICE  
OTTANIO  
8x20 - 3<sup>3</sup>/<sub>16</sub>x8"



LISTELLO QUADRA  
OTTANIO  
4x20 - 1<sup>9</sup>/<sub>16</sub>x8"



LISTELLO CORNICE  
OTTANIO  
4x20 - 1<sup>9</sup>/<sub>16</sub>x8"

BACCHETTA QUADRA OTTANIO  
1,5x40 - 5<sup>5</sup>/<sub>8</sub>x16"

**Pavimenti coordinati. Matching Floors. Sols Cordonnés. Passender Fußböden. Сочетающиеся полы**

Gres fine porcellanato smaltato . Glazed fine porcelain stoneware. Grès cérame fin émaillé. Glasierteres Feinstezeug. Тонкого глазурованного, фарфорового керамогранита Cir

Flair.



Bianco Grigio

tentazioni



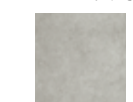
Pesca Fango Cioccolato Blu Baltico

genesis



Lime Moka

genesis loft



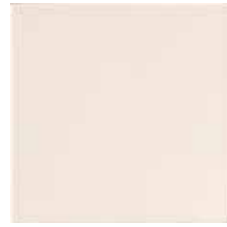
Zinc

DESIGN EVOLUTION



Chocolate Adularia Tortora Ossidiana





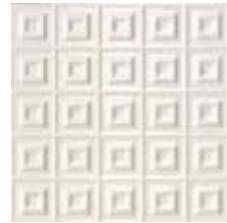
CREMA  
20x20 - 8"x8"



QUADRA A CREMA  
20x20 - 8"x8"



PARENTESI A CREMA  
20x20 - 8"x8"



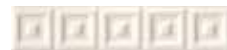
QUADRA B CREMA  
20x20 - 8"x8"



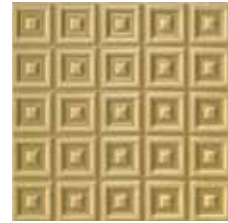
PARENTESI B CREMA  
20x20 - 8"x8"



FASCIA QUADRA  
CREMA  
8x20 - 3"3/16x8"



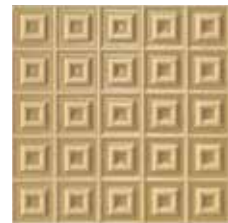
LISTELLO QUADRA  
CREMA  
4x20 - 1"9/16x8"



QUADRA A BAMBOO  
20x20 - 8"x8"



PARENTESI A BAMBOO  
20x20 - 8"x8"



QUADRA B BAMBOO  
20x20 - 8"x8"



PARENTESI B BAMBOO  
20x20 - 8"x8"



FASCIA QUADRA  
BAMBOO  
8x20 - 3"3/16x8"



FASCIA CORNICE  
BAMBOO  
8x20 - 3"3/16x8"

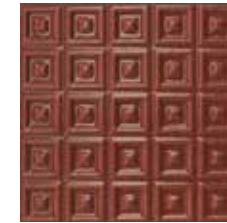


LISTELLO QUADRA  
BAMBOO  
4x20 - 1"9/16x8"



LISTELLO CORNICE  
BAMBOO  
4x20 - 1"9/16x8"

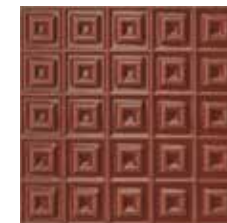
BACCHETTA QUADRA BAMBOO  
1,5x40 - "5/8x16"



QUADRA A BISCOTTO  
20x20 - 8"x8"



PARENTESI A BISCOTTO  
20x20 - 8"x8"



QUADRA B BISCOTTO  
20x20 - 8"x8"



PARENTESI B BISCOTTO  
20x20 - 8"x8"



FASCIA QUADRA  
BISCOTTO  
8x20 - 3"3/16x8"



FASCIA CORNICE  
BISCOTTO  
8x20 - 3"3/16x8"

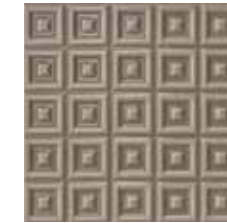


LISTELLO QUADRA  
BISCOTTO  
4x20 - 1"9/16x8"



LISTELLO CORNICE  
BISCOTTO  
4x20 - 1"9/16x8"

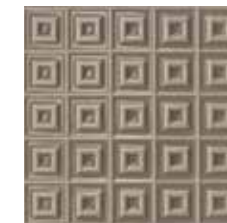
BACCHETTA QUADRA BISCOTTO  
1,5x40 - "5/8x16"



QUADRA A CASTORO  
20x20 - 8"x8"



PARENTESI A CASTORO  
20x20 - 8"x8"



QUADRA B CASTORO  
20x20 - 8"x8"



PARENTESI B CASTORO  
20x20 - 8"x8"



FASCIA QUADRA  
CASTORO  
8x20 - 3"3/16x8"



FASCIA CORNICE  
CASTORO  
8x20 - 3"3/16x8"



LISTELLO QUADRA  
CASTORO  
4x20 - 1"9/16x8"

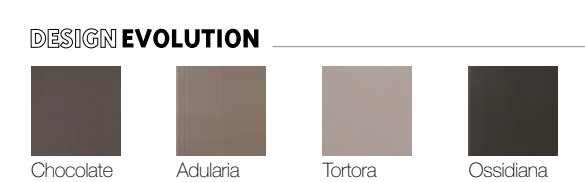


LISTELLO CORNICE  
CASTORO  
4x20 - 1"9/16x8"

BACCHETTA QUADRA CASTORO  
1,5x40 - "5/8x16"

**Pavimenti coordinati. Matching Floors. Sols Cordonnés. Passender Fußböden. Сочетающиеся полы**

Gres fine porcellanato smaltato . Glazed fine porcelain stoneware. Grès cérame fin émaillé. Glasierteres Feinsteinzeug. Тонкого глазурованного, фарфорового керамогранита Cir





IMBALLI - PACKING - EMBALLAGE - VERPACKUNG - УПАКОВКА

CARATTERISTICHE TECNICHE RIVESTIMENTO IN PASTA BIANCA - ISO 13006 BIII GL TECHNICAL FEATURES WHITE BODY CERAMIC - ISO 13006 BIII GL - CARACTÉRISTIQUES TECHNIQUES DE REVÊTEMENT EN PÂTE BLANCHE - ISO 13006 BIII GL TECHNISCHE EIGENSCHAFTEN WANDFLIESEN IN WEISSER SHERBEN - ISO 13006 BIII GL - ТЕХНИЧЕСКИЕ ХАРАКТЕРИСТИКИ ОТДЕЛОЧНОЙ ПЛИТКИ ИЗ БЕЛОЙ ГЛИНЫ - ISO 13006 BIII GL			
	Proprietà fisico-chimiche Physical chemical properties / Propriétés physico chimiques Physisch chemische Eigenschaften / Физико химические свойства	Metodo di prova Standard of test / Norme du test Testnorm / Метод испытаня	Valore medio Mean value / Valeur moyenne Mittelwert / Среднее значение
	Dimensioni Dimensions Abmessungen Размеры		
	Lunghezza e larghezza Length and width Longueur et largeur Länge und Breite Длина и ширина	W 10 test	± 0,5% max ± 0,3% max
	Spessore Thickness Épaisseur Stärke Толщина		± 10% max
	Rettilinearità degli spigoli Straightness of sides Rectitude des arêtes Kantengeradheit Прямолинейность кромок	ISO 10545 - 2	± 0,3% max
	Ortogonalità Rectangularity Orthogonalité Rechtwinkligkeit Ортогональность		± 0,5% max
Planarità Surface flatness Planéité Ebenflächigkeit Плоскостность		± 0,5% max	
	Assorbimento d'acqua Water absorption Absorption d'eau Wasser Aufnahme Водопоглощение	ISO 10545 - 3	E > 10%
	Resistenza agli sbalzi termici Resistance to thermal shock Résistance aux écarts de température Temperaturwechselbeständigkeit Стойкость к тепловым перепадам	ISO 10545 - 9	Resistente Resistant Widerstandsfähig Устойчивый
	Resistenza al cavillo di piastrelle smaltate Crazing resistance of glazed tiles Résistance à la tréauille des carreaux émaillés Haarribeständigkeit der glasierten Fliesen Стойкость глазурированной плитки к кракелюру	ISO 10545 - 11	Resistente Resistant Widerstandsfähig Устойчивый
	Resistenza ai prodotti chimici di uso domestico Resistance to household chemicals Résistance aux produits chimiques ménagers Widerstand gegen Haushaltsreiner Стойкость к бытовым химикатам	ISO 10545 - 13	Classe GA Class GA Classe GA Gruppe GA Класс GA
	Resistenza agli acidi e alle basi a bassa concentrazione Resistance to low concentrations of acids and bases Résistance aux acides et aux bases à faible concentration Widerstand gegen schwach konzentrierten Säuren und Laugen Стойкость к низкоконцентрированным кислотам и щелочам		Classe GLA Class GLA Classe GLA Gruppe GLA Класс GLA
	Resistenza alle macchie di piastrelle smaltate Resistance to stains of glazed tiles Résistance aux taches des carreaux émaillés Widerstand gegen Fleckenbildner der glasierten Fliesen Стойкость глазурированной плитки к образованию пятен	ISO 10545 - 14	Classe 5 Class 5 Classe 5 Gruppe 5 Класс 5
	Resistenza alla flessione Bending strength Résistance à la flexion Biegezugfestigkeit Прочность на изгиб	Modulo di rottura - Modulus of rupture Module de rupture - Bruchmodul - Модуль жесткости	R ≥ 15 N/mm <sup>2</sup>
		Carico di rottura - Breaking of rupture Charge de rupture - Bruchkraft - Сфкисц вш кщекерф	S ≥ 600 N

Prova eseguita su: 20x20 cm rett / Test carried out on: 20x20 cm rett / Essai effectué sur: 20x20 cm rett Testet auf: 20x20 cm rett / Испытание проведено на: 20x20 cm rett

FORMATO NOMINALE NOMINAL SIZE FORMAT NOMINAL NENNFORMAT ФОРМАТ	SPESSORE THICKNESS ÉPAISSEUR STÄRKE ТОЛЩИНА	PZZ./COLLO PCS/BOX PIÈCES/BOÎTE STÜCKE/KARTON ШТУК/КОРОБ	MQ/COLLO SQM/BOX M <sup>2</sup> /BOÎTE QM/KARTON M <sup>2</sup> /КОРОБ	KG/COLLO KG/BOX KG/BOÎTE KG/KARTON KG/КОРОБ	COLLI/PALETTA BOXES/PALLET BOÎTES/PALLET KARTONS/PALLET КОРОБ/ПОДДОН	MQ/PALETTA SQM/PALLET M <sup>2</sup> /PALLET QM/PALLET M <sup>2</sup> /ПОДДОН	KG/PALETTA KG/PALLET KG/PALLET KG/PALLET KG/PALLET KG/ПОДДОН
20x20	10	25	1,00	16,75	51	51,00	871
PARENTESI A-B	10	25	1,00	17,10	51	51,00	888
QUADRA A-B	10	25	1,00	17,10	51	51,00	888
FASCIA QUADRA	10	8	-	-	-	-	-
LISTELLO QUADRA	10	8	-	-	-	-	-
FASCIA CORNICE	10	4	-	-	-	-	-
LISTELLO QUADRA	10	4	-	-	-	-	-
BACCHETTA QUADRA	10	6	-	-	-	-	-

CONSIGLI PER LA POSA - LAYING SUGGESTIONS - CONSEILS POUR LA POSE - VERLEGEHINWEISE - РЕКОМЕНДАЦИИ ПО УКЛАДКЕ
Stendere a terra il prodotto per controllare l'effetto d'insieme. Posare il materiale controllandone accuratamente calibro, tonalità e scelta. • Nella posa è consigliabile lasciare una fuga di 1-2 mm fra le piastrelle utilizzando stucco in tono. • E comunque compito del progettista stabilire, in funzione della struttura e della destinazione d'uso, il corretto modo di applicazione delle piastrelle. • Non si accettano contestazioni dopo la posa del prodotto.
Place the product on the floor to check the overall effect. Lay the material carefully checking the colour, work size and sorting class. • In the lay-out is advisable to leave at least 1-2 mm - <sup>1</sup> / <sub>16</sub> - <sup>2</sup> / <sub>16</sub> joint between each tile and fill with grout of the same colour as the tile. • The best-looking end results are achieved by laying the tiles staggered by one third of the length. • No claims will be entered into for laid material.
Etendre le produit sur le sol pour contrôler l'effet d'ensemble. Poser le matériel en en contrôlant minutieusement le calibre, la tonalité et le choix. • Lors de la pose, on recommande de laisser un joint de 1-2 mm entre les carreaux en utilisant un mastic du même ton. • D'ailleurs c'est le concepteur qui doit établir, sur la base de la structure et de la destination d'emploi, le procédé d'application correct des carreaux. • Aucune réclamation concernant le produit déjà posé ne sera acceptée.
Legen Sie das Material am Boden aus und überprüfen Sie die Gesamtwirkung. Verlegen Sie das Material und kontrollieren Sie dabei sorgfältig Kaliber, Farbton und Auswahl. • Deswegen werden eine min. 1-2 mm Fuge zwischen den Fliesen und ein weiss oder grauer Kitt empfohlen. • Es ist auf jeden Fall Aufgabe des Planers, nach der Struktur und dem Verwendungszweck, die richtige Verlegeart der Fliesen zu bestimmen. • Beanstandungen des bereits verlegten Materials werden nicht anerkannt.
Разложить изделия на полу для проверки общего эффекта. Укладывать материал, тщательно проверяя калибр, тональность и сорт. • При укладке рекомендуется оставлять между плитками зазор в 1-2 мм, используя подходящий по тону затирку. • В любом случае является задачей проектировщика, в зависимости от структуры и назначения, определить соответствующий способ укладки плитки. • Претензии по уже уложенному материалу не принимаются.

NOTE TECNICHE - TECHNICAL NOTES - NOTES TECHNIQUES - TECHNISCHE ANMERKUNGEN - ТЕХНИЧЕСКИЕ ЗАМЕЧАНИЯ
Tutti i formati sono nominali. Per la pulizia delle decorazioni non usare assolutamente prodotti abrasivi. Cerasarda si riserva la facoltà di modificare in qualunque momento le informazioni e le caratteristiche illustrate nel presente catalogo, che non sono comunque da ritenere legalmente vincolanti. I colori e le caratteristiche estetiche dei prodotti sono quanto più possibile vicini a quelli reali, nei limiti consentiti dai processi di stampa.
All sizes are nominal. The use of abrasive for cleaning decorated tiles is absolutely forbidden. Cerasarda reserves the right to modify the information and the characteristics illustrated in this catalogue (which are in any case not legally binding) at any moment. The colours and appearance features of the products are as close as possible to reality, within the limitation of the printing process.
Tous les formats sont nominaux. Pour le nettoyage des décorations ne faire en aucun cas usage de produits abrasifs. Cerasarda se réserve la faculté de modifier à tout moments les informations et les caractéristiques figurant dans le présent catalogue, lesquelles n'engagent pas par le fabricant au plan légal. Les couleurs et les caractéristiques esthétiques sont fidèles aux couleurs et caractéristiques réelles dans les limites des procédés d'impression.
Alle Formate sind Nennwerte. Zur Reinigung der Dekore dürfen auf keinen Fall reibende Produkte verwendet werden. Die Firma Cerasarda behält sich vor, die in diesem Katalog enthaltenen Informationen und Eigenschaften jederzeit zu ändern; sie gelten auf keinen Fall als gesetzlich bindend. Die Farben und ästhetischen Eigenschaften der Produkte kommen innerhalb der Möglichkeiten der Druckverfahren den tatsächlichen Eigenschaften so weit wie möglich nahe.
Все форматы являются номинальными. Для чистки рисунков запрещается использовать абразивные средства. Cerasarda оставляет за собой право изменять в любой момент данные и характеристики, приведенные в настоящем каталоге, которые в любом случае не считаются юридически связательными. Цветовая окраска и эстетические характеристики изделий приближаются как можно больше к реальным, в пределах допустимых процессов печати.



Serenissima Cir Industrie Ceramiche spa  
Società Unipersonale  
Via A. Volta 9, 23/25 - 42013 Casalgrande (RE) Italy  
EN 14411  
Per informazioni relative ai dati tecnici su marcatura CE vedere il sito www.cersarda.it  
Please refer to our web site www.cersarda.it for technical information related to CE labeling  
Pour tout renseignement sur l'avis technique de la marque CE veuillez consulter le site www.cersarda.it  
Informationen bezüglich technischer Daten zur Beschriftung CE entnehmen Sie unserer Website www.cersarda.it  
Технические данные маркировки ЕС смотреть сайт www.cersarda.it




Prima edizione: Maggio 2013  
COORDINAMENTO: Ufficio Marketing Cerasarda  
FOTO: Foto Mussatti  
FOTOELABORAZIONI: Digital Design  
STAMPA: Grafiche Pioppi





 **CERASARDA**<sup>®</sup>  
LA CERAMICA DELLA COSTA SMERALDA

 Made in Italy

**50**  
ANNI  
1963-2013

**SERENISSIMA CIR**   
INDUSTRIE  CERAMICHE

**Sede e stabilimento:** Zona Ind.le Settore 7 - Circonv. Nord dir. Golfo Aranci - 07026 Olbia (OT) Italy - Tel. +39-0789-567311 - Fax +39-0789-567322  
**Uffici e show-room:** Via A. Volta 23/25 - 42013 Casalgrande (RE) Italy - Tel. +39-0522-998911 - Fax 0522-998915  
[www.cerasarda.it](http://www.cerasarda.it) - Olbia e-mail: [info@cerasarda.it](mailto:info@cerasarda.it) - Casalgrande e-mail: [comm@cerasarda.it](mailto:comm@cerasarda.it)  
**Serenissima Cir Industrie Ceramiche spa**  
Società Unipersonale  
[www.serenissimacir.com](http://www.serenissimacir.com)

**DAL 1963**  
GARANZIA UNICITÀ