

Slab



CRES
FINE
PORCELLANATO

CERAMICHE
◆ CÆSAR ◆
CONTRACT SOLUTIONS



Slab Black 60x120 cm

Slab

60x120 new-60x60-30x60
45x90 20 mm-60x60 20 mm

Interpretazione ceramica dell'ardesia, Slab si caratterizza per la superficie leggermente strutturata ma dalla mano morbida, con colori che variano dalle classiche tinte scure, cui si contrappongono tonalità chiare, interpretando un grande classico dell'architettura con perfetto equilibrio tra naturalezza e modernità.

The ceramic reinterpretation of natural slate, Slab is characterised by a slightly textured surface with a soft touch, in colours that range from the traditional dark shades to bright hues, the expression of classic architecture in a perfect balance of naturalness and contemporary appeal.

Interprétation céramique de l'ardoise, Slab se caractérise par sa surface légèrement structurée mais douce au toucher ; une gamme des couleurs qui comprend des teintes foncées et des teintes claires afin de reproduire fidèlement l'équilibre architectural de naturalité et modernité.

Die keramische Interpretation des Schiefers Slab ist durch eine leicht strukturierte und zugleich weiche Oberfläche geprägt. In Farben, die von klassischen dunklen Nuancen bis zu kontrastierenden, helleren Farbtönen variieren. Die Interpretation eines großen Klassikers der Architektur, in perfektem Gleichgewicht zwischen Natürlichkeit und Modernität.

Snow
Khaki
Coke
Silver
Black

CERAMICHE
◆ CAESAR ◆
CONTRACT SOLUTIONS

Slab

Slab Coke 60x120 cm, 30x60 cm



Slab Coke 30x60 cm



Slab Coke 60x120 cm

Slab Silver 60x60 cm



Slab

Slab Black 60x60 cm



Slab Khaki 60x60 cm, 30x60 cm




Slab Snow 60x60 cm

Slab

60x120 cm . 23 5/8" x 47 7/8" • 60x60 cm . 23 5/8" x 23 5/8" • 30x60 cm . 11 13/16" x 23 5/8"

Naturale - Matt - Naturel - Natur

V2  Variazioni minime. Le differenze di tono sono distinguibili ma simili.
Minimum variation. Visible variations but similar shades.
Variations minimales. Les différences de nuance se distinguent mais restent similaires.
Minimale Abweichungen. Die Farbtöne unterscheiden sich zwar, sind sich jedoch ähnlich.

Slab Black 



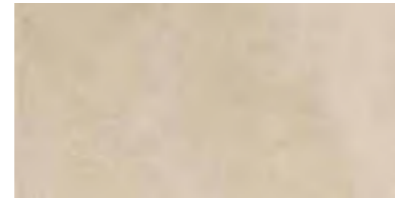
30x60 cm - 11 13/16" x 23 5/8"

Slab Coke 



30x60 cm - 11 13/16" x 23 5/8"

Slab Khaki 



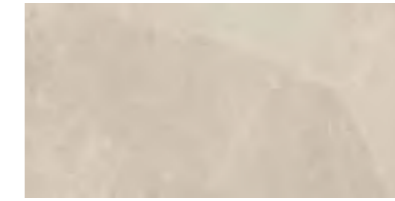
30x60 cm - 11 13/16" x 23 5/8"

Slab Silver 



30x60 cm - 11 13/16" x 23 5/8"

Slab Snow 



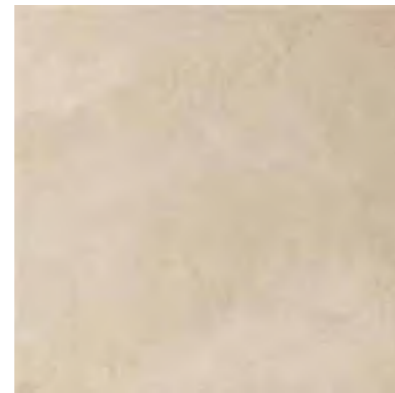
30x60 cm - 11 13/16" x 23 5/8"



60x60 cm - 23 5/8" x 23 5/8" *



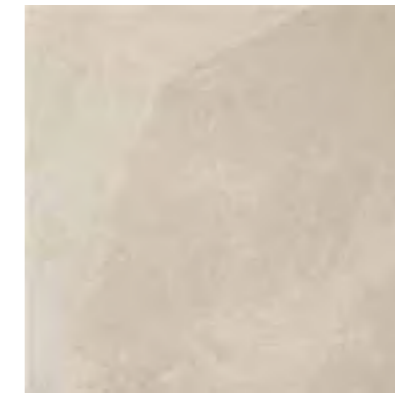
60x60 cm - 23 5/8" x 23 5/8" *



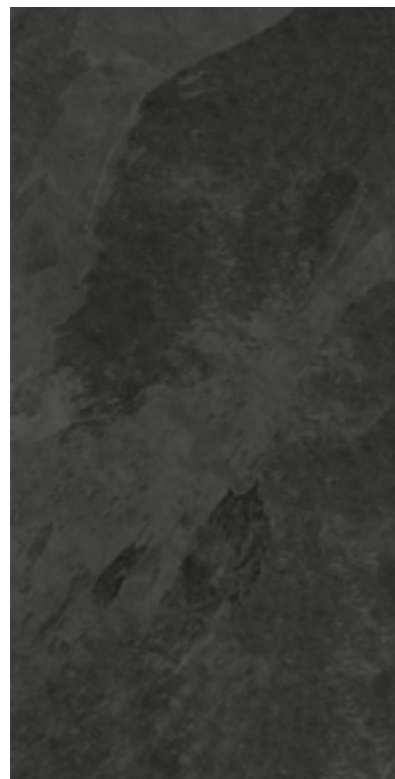
60x60 cm - 23 5/8" x 23 5/8" *



60x60 cm - 23 5/8" x 23 5/8" *



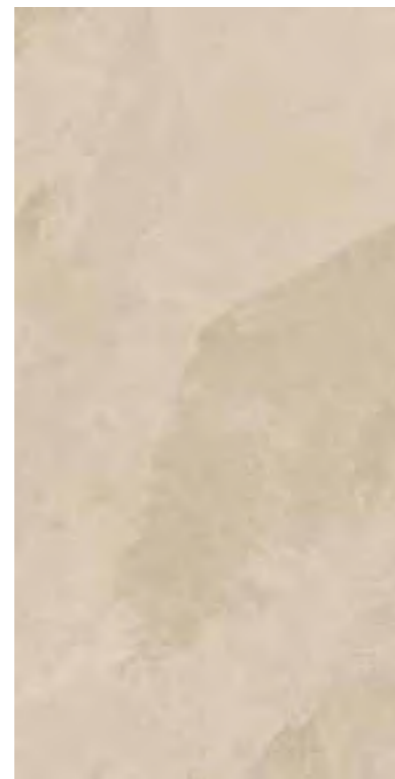
60x60 cm - 23 5/8" x 23 5/8" *



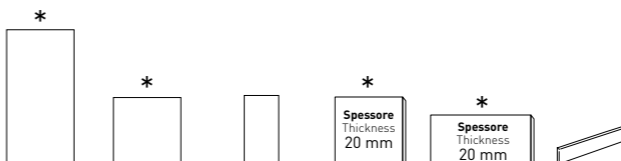
60x120 cm - 23 5/8" x 47 7/8" *



60x120 cm - 23 5/8" x 47 7/8" *



60x120 cm - 23 5/8" x 47 7/8" *



	60x120 cm 23 5/8" x 47 7/8"	60x60 cm 23 5/8" x 23 5/8"	30x60 cm 11 13/16" x 23 5/8"	60x60 cm 23 5/8" x 23 5/8"	45x90 cm 17 1/4" x 35 7/8"	Battiscopa Bullnose Plinthe Sockel 7,2x60 cm 2 9/16" x 23 5/8"
Slab Snow		•	•	•	•	•
Slab Khaki	•	•	•	•	•	•
Slab Coke	•	•	•	•	•	•
Slab Silver		•	•	•	•	•
Slab Black	•	•	•			•

* **Monocalibro, rettificato e squadrato**
Rectified, squared, one caliber
Monocalibre, rectifié et mis d'équerre
Ein kaliber, rektifiziert und rechtwinkelig

• **Naturale** - Matt - Naturel - Natur

IMBALLI - PACKAGING - CONDITIONNEMENT - VERPACKUNGS-EINHEITEN - УПАКОВКА

FORMATO - SIZE - FORMAT - ФОРМАТ		SCATOLA - BOX - БОЎТЕ - KARTON - КОРОБКА			PALLET - PALLETTE - ПАЛЛЕТА		
CM	INCHES	PZ	MQ	KG	SC	MQ	KG
60x120	23 5/8" x 47 7/8"	2	1,44	~ 30,40	35	50,40	~ 1064,00
60x60	23 5/8" x 23 5/8"	4	1,44	~ 28,00	30	43,20	~ 840
30x60	11 13/16" x 23 5/8"	7	1,26	~ 21,75	40	50,40	~ 870
60x60 20mm	23 5/8" x 23 5/8"	2	0,72	~ 31,66	30	21,60	~ 949,80
45x90 20mm	17 1/4" x 35 7/8"	2	0,81	~ 36,00	27	21,87	~ 972

Slab

 **20mm**

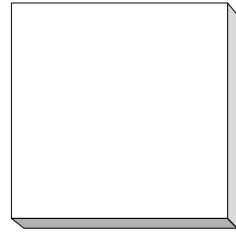
V2



Variazioni minime. Le differenze di tono sono distinguibili ma simili.
Minimum variation. Visible variations but similar shades.
Variations minimales. Les différences de nuance se distinguent mais restent similaires.
Minimale Abweichungen. Die Farbtöne unterscheiden sich zwar, sind sich jedoch ähnlich.

CCS. 12-13

60x60 cm . 23 5/8" x 23 5/8" • **45x90 cm** . 17 11/16" x 35 7/16"
Naturale - Matt - Naturel - Natur

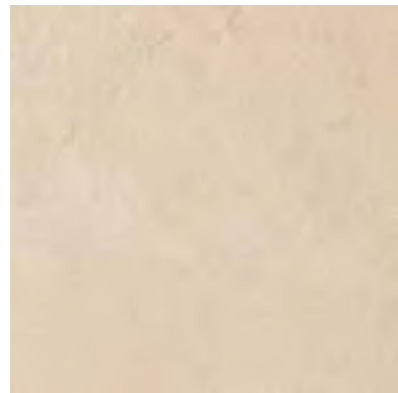


60x60 cm - 23 5/8" x 23 5/8" *

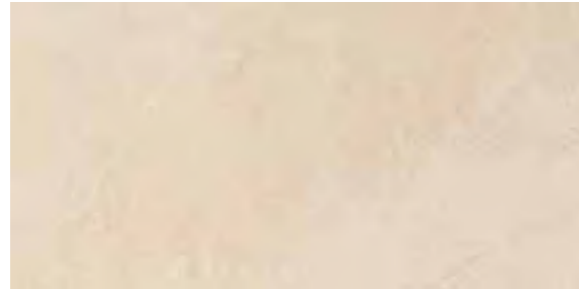


45x90 cm - 17 11/16" x 35 7/16" *

Slab Khaki



60x60 cm - 23 5/8" x 23 5/8" *



45x90 cm - 17 11/16" x 35 7/16" *

Slab Coke



60x60 cm - 23 5/8" x 23 5/8" *



45x90 cm - 17 11/16" x 35 7/16" *

20mm Slab Coke 20mm - 45x90 cm



Caratteristiche tecniche Tile performance data - Notes techniques - Technische Auskünfte

Classificazione secondo EN ISO 14411 ISO 13006 annesso G gruppo B1A con E_v ≤ 0,5% - Classification in accordance with EN ISO 14411 ISO 13006 annex G standards B1A with E_v ≤ 0,5%
 Classification selon EN ISO 14411 ISO 13006 annexe G groupe B1A avec E_v ≤ 0,5% - Klassifizierung gemäß EN ISO 14411 ISO 13006 anlage G Gruppe B1A mit E_v ≤ 0,5%

CARATTERISTICA TECNICA TILE PERFORMANCE DATA CARACTERISTIQUE TECHNIQUE TECHNISCHE DATEN	NORMA NORMS NORME NORM	VALORE * MEDIO "CAESAR" AVERAGE "CAESAR" VALUE * VALEUR * MOYEN "CAESAR" "CAESAR" DURCHSCHNITT- SWERT *	VALORE * MEDIO "CAESAR" - Slab 20mm AVERAGE "CAESAR" VALUE * VALEUR * MOYEN "CAESAR" "CAESAR" DURCHSCHNITTSWERT *		
Dimensione - Size Dimension - Abmessungen	ISO 10545-2	Conforme - In accordance Conforme - Erfüllt	Conforme - In accordance Conforme - Erfüllt		
Assorbimento d'acqua* - Water absorption* Absorption d'eau* - Wasseraufnahme*	ISO 10545-3	≤ 0,1%	≤ 0,1%		
Water absorption*	◆ ASTM C373-88 (2006)	In accordance	In accordance		
Resistenza alla flessione* - Bending strength* Résistance à la flexion* - Biegezugfestigkeit*	ISO 10545-4	≥ 47 N/mm ²	Non applicabile a piastrelle con una forza di rottura > 3000 N Not applicable to tiles with a breaking strength > 3000 N N'est pas applicable aux carreaux avec une charge de rupture > 3000 N Nicht anwendbar bei Fliesen mit einer Bruchlast > 3000 N		
Sforzo di rottura (S)*** - Breaking strength*** Charge de rupture*** - Bruchlast***	ISO 10545-4	Sps ≥ 7,5 mm S ≥ 1300 N	> 10.000 N		
Resistenza all'abrasione profonda* - Deep scratch resistance* Résistance à l'abrasion profonde* - Widerstand gegen Tiefenverschleiß*	ISO 10545-6	≤ 145 mm ³	≤ 145 mm ³		
Coefficiente di dilatazione termica lineare* - Thermal linear expansion coefficient* Coefficient de dilatation thermique linéaire* - Koeffizient der linearen thermischen Dehnung*	ISO 10545-8	≈ 7 (10 ⁻⁴ °C ⁻¹)	≈ 7 (10 ⁻⁴ °C ⁻¹)		
Resistenza agli sbalzi termici* - Thermal shock resistance* Résistance aux écarts de température* - Temperaturwechsel Beständigkeit*	ISO 10545-9	Resistente - Resistant Résistante - Beständig	Resistente - Resistant Résistante - Beständig		
Dilatazione all'umidità* - Expansion in humidity* Dilatation à l'humidité* - Feuchtigkeitsausdehnung*	ISO 10545-10	≤ 0,1 (mm/m)	≤ 0,1 (mm/m)		
Resistenza al gelo* - Frost resistance* Résistance au gel* - Frostbeständigkeit*	ISO 10545-12	Resistente - Resistant Résistante - Beständig	Resistente - Resistant Résistante - Beständig		
Resistenza all'attacco chimico ● - Resistance to chemical attack ● Résistance à l'attaque chimique ● - Beständigkeit gegen Chemikalien ●	ISO 10545-13	Resistente - Resistant Résistante - Beständig	Resistente - Resistant Résistante - Beständig		
Carico statico - Static load Charge statique - Statische Last	EN 12825	-	60x60 45x90		
			Centro - Centre - Au centre - Mitte	KN>7,0 KN>5,0	
			Centro lato - Side centre Au centre latéralement Mitte Seite	KN>5,0 KN>4,0	
			Diagonale - Diagonal En diagonale - Diagonal	KN>8,0 KN>7,0	
Classe di carico di rottura*** - Breaking load class*** Classe de charge de rupture*** - Bruchlastklasse***	EN 1339	-	U11 *** T11 ***		
Resistenza alle macchie* - Resistance to stains* Résistance aux taches* - Fleckenbeständigkeit*	ISO 10545-14	Pulibile - Cleanable Nettoyable - Leicht zu reinigen	Pulibile - Cleanable Nettoyable - Leicht zu reinigen		
Resistenza allo scivolamento** - Slip resistance** Résistance au glissement** - Rutschhemmende Eigenschaft**	DIN 51130-51097	R10 A+B	R11 A+B+C		
	▲ DCOF	Conforme - In accordance Conforme - Erfüllt	Conforme - In accordance Conforme - Erfüllt		
Spessore nominale - Nominal Thickness Epaisseur nominale - Nominalstärke		60x120, 60x60	9 mm	60x60 45x90	20 mm
		30x60	8,5 mm		

* Valori medi riferiti agli ultimi due anni di produzione e relativi alla finitura naturale del prodotto - Average values referred to the last two years of production and related to the matt finish of the product - Valeurs moyennes des deux dernières années de production et relatifs à la finition naturelle du produit - Durchschnittswerte, die sich auf die letzten zwei Produktionsjahre beziehen und auf die matte Oberfläche.

** Valori relativi alla finitura naturale del prodotto ed a test effettuati da laboratori esterni accreditati, disponibili in azienda; ci rendiamo disponibili alla verifica dell'eventuale lotto interessato all'acquisto - As far as values relating to the matt finish of the product and to tests carried out by certified external laboratories whose results are available upon request at Headoffice, we are willing to check the lot you are interested in purchasing - Valeurs se référant à la finition naturelle du produit selon des tests effectués par des laboratoires extérieurs accrédités et à la disposition de toute personne intéressée auprès de nos bureaux; nous sommes disponibles pour le contrôle de l'éventuel lot concerné par l'achat - Werte bezogen auf das natürliche Produktfinish und in anerkannten externen Labors geprüft; im Unternehmen erhältlich; für eventuelle Prüfungen der zu erwerbenden Warenposten stehen wir gern zur Verfügung.

*** Dato riferito al formato 60x60 cm. - Data referred to the 60x60 cm size. - Donnée relative au format 60x60 cm. - Auf das Format 60x60 cm bezogen.

- Per prodotti chimici di uso domestico e additivi per piscina - For domestic chemicals and swimming pool additives - Pour produits chimiques à usage domestique et additifs pour piscines - Für chemische Produkte für den Hausgebrauch und Schwimmbadzusätze
- ▲ Valore minimo richiesto ANSI A137.1 - 2012 > 0,42 - Minimum Value Required ANSI A137.1 - 2012 > 0,42 - Valeur Minimum Demandée ANSI A137.1 - 2012 > 0,42 - Erforderlicher Mindestwert ANSI A137.1 - 2012 > 0,42
- ◆ Valore richiesto ANSI A137.1-2012 WA ≤ 0,5% - Value Required ANSI A137.1 - 2012 WA ≤ 0,5% - Valeur Demandée ANSI A137.1 - 2012 WA ≤ 0,5% - Erforderlicher Wert ANSI A137.1 - 2012 WA ≤ 0,5%

Al fine di facilitare la manutenzione ordinaria si raccomanda di effettuare un lavaggio acido dopo 48 ore dalla stuccatura con un acido specifico per gres porcellanato.
 In order to favour the ordinary maintenance procedures, it is recommended to carry out an acid wash of the surface after 48 hours from grout filling using an acid agent specific for porcelain stoneware tiles.
 Afin de faciliter l'entretien ordinaire de votre carrelage, nous vous conseillons de le laver 48 heures après le colmatage des joints, avec un acide spécifique pour grès cérame.
 Um die Instandhaltung zu erleichtern, empfiehlt es sich 48 Stunden nach der Stuckatur mit einer sauren Lösung speziell für Feinsteinzeug zu waschen.

Le tonalità dei campioni sono da considerarsi puramente indicative - Tones of samples are indicative - Les tonalités des échantillons sont purement indicatives - Die farbtöne der Muster sind als rein indicativ zu betrachten

Ceramiche Caesar si riserva il diritto di apportare in qualsiasi momento modifiche o variazioni ai prodotti presenti in questo catalogo.
 Ceramiche Caesar reserves the right to change the products presented in this catalogue at any time.
 Ceramiche Caesar se réserve à tout moment la faculté d'apporter des modifications ou des variations sur les produits présentés sur ce catalogue.
 Die Firma Ceramiche Caesar behält sich das Recht vor, jederzeit Änderungen an den in Katalog aufgeführten Produkten vorzunehmen.



Caesar Contract Solutions è un insieme di collezioni che integrano l'ampia offerta di piastrelle in grès porcellanato di Ceramiche Caesar.

Le gamme di Caesar Contract Solutions sono studiate per soddisfare le richieste di un mercato più ampio unendo semplicità ed essenzialità ai valori della "cultura della materia" Caesar: prodotti di altissima qualità made in Italy, perfetto connubio fra tecnologia, estetica e funzionalità, nel rispetto dell'ambiente.

Le collezioni Caesar Contract Solutions, proposte in molteplici stili, formati, colori e finiture, garantiscono un elevato numero di soluzioni per pavimenti e rivestimenti, da interno ed esterno, tali da incontrare gusti ed esigenze differenti.

L'ensemble des collections Caesar Contract Solutions permet d'intégrer la vaste gamme de carreaux en grès cérame de Ceramiche Caesar.

Les gammes de Caesar Contract Solutions ont été conçues pour répondre aux demandes d'un marché en fort développement, en alliant leur simplicité et leur caractère essentiel aux valeurs de "la culture des matériaux Caesar": produits de très haute qualité made in Italy, une association parfaite entre technologie, esthétique, fonctionnalité et respect de l'environnement.

Les collections Caesar Contract Solutions, disponibles en plusieurs styles, formats, teintes et finitions, garantissent une multitude de solutions pour revêtements de sol et de mur, pour l'intérieur et l'extérieur, afin de mieux répondre à tous les goûts et exigences.

Caesar Contract Solutions is a set of collections that complement the wide range of porcelain tiles from Ceramiche Caesar.

Caesar Contract Solutions ranges are designed to meet the needs of a broader market by combining simplicity and essentiality to the values of "the culture of Caesar material": high-quality products made in Italy, perfect combination of technology, aesthetics and functionality, care for the environment.

Caesar Contract Solutions collections, offered in many styles, sizes, colors and finishes, provide a large number of solutions for floors and walls, indoor and outdoor, to meet different tastes and needs.

Caesar Contract Solutions ist ein Programm, das aus unterschiedlichen Kollektionen besteht und ergänzt das Feinsteinzeug Angebot von Ceramiche Caesar.

Die Serien von Caesar Contract Solutions basieren auf dem Prinzip, mehr Lösungsvorschläge für ein breiter gefächertes Spektrum anzubieten, vereint mit dem Werten, die seit jeher Caesar ausmachen. Produkte von höchster Qualität Made in Italy und ein perfektes Zusammenspiel zwischen Technologie, Ästhetik und Funktionalität und umweltbewusste Herstellung.

Die Kollektionen von Caesar Contract Solutions decken unterschiedliche Stile ab und werden in etlichen Formaten, Farben und Oberflächen angeboten. Somit entstehen vielfältige Lösungsvorschläge für den Bodenbereich und die Wandverkleidung, für den Innen- und den Außenbereich.

Per dettagli sul prodotto in 20 mm di spessore e sui relativi sistemi di posa ed, in particolare, per le raccomandazioni, accorgimenti, limitazioni di utilizzo e precauzioni in fase di posa, si raccomanda di prendere visione del catalogo Aextra20 e del sito www.caesar.it.

Pour de plus amples détails sur les produits de 20 mm d'épaisseur et sur leurs systèmes de pose, et en particulier, pour les recommandations, mises à jour, limitations d'usage et précautions en phase de pose, veuillez prendre connaissance du catalogue Aextra20 et du site www.caesar.it.

For further details on the 20 mm products and the installation systems, in particular for recommendations, restrictions of use, and precautions during installation, please refer to www.caesar.it website and to the Aextra 20 catalogue.

Für Details zum Produkt mit 20 mm. Starke und entsprechende Verlegesysteme, insbesondere hinsichtlich Hinweise und Anmerkungen, Nutzungseinschränkungen und Vorsichtsmaßnahmen während der Verlegung, wird die Einsicht des Katalogs Aextra20 und der Webseite www.caesar.it empfohlen.



CERAMICHE
◆ CAESAR ◆
CONTRACT SOLUTIONS

Ceramiche Caesar S.p.A.
Via Canaletto, 49 - 41042 Spezzano di Fiorano (Mo)
Tel. +39 0536 817111 - Fax +39 0536 817298 - 817300
www.caesarcontractsolutions.it