

Wide



CRES
FINE
PORCELLANATO

CERAMICHE
◆ **CÆSAR** ◆
CONTRACT SOLUTIONS



Wide 60x60 R11 A+B grip new- 60x60-30x60-45x45

Con Wide, la moderna materia ceramica rivela il fascino autentico del cemento metropolitano.

Leggeri passaggi cromatici in superficie evocano le imperfezioni e i segni lasciati dal tempo, per dare agli spazi un sapore vagamente industriale in piena sintonia con i canoni stilistici contemporanei.

With Wide collection, the modern ceramic material reveals the authentic charm of metropolitan cement style.

The chromatic shading on the surface evokes the imperfections and marks of time, to give spaces a slightly industrial look in harmony with cutting-edge style trends.

Avec Wide, la matière céramique moderne révèle le charme authentique du ciment métropolitain.

De légères variations chromatiques sur la surface évoquent les imperfections et les signes laissés par le temps, pour donner aux espaces un allure vaguement industrielle en parfaite harmonie avec les tendances stylistiques contemporaines.

Mit Wide zeigt die moderne Keramik die ganze Faszination des großstädtischen Zements.

Leichte Farbnuancierungen auf der Oberfläche evozieren das Vergehen und die Zeichen der Zeit. Damit erhält der Raum jenen gewissen industriellen Charme, der die heutigen Stiltrends prägt.

Vapour
Fog
Steel
Street

Wide Fog 60x60 cm - Vapour 30x60 cm



Wide Fog 60x60 cm, 60x60 cm R11 A+B grip



Wide Fog 60x60 cm



Wide Steel 60x60 cm



Wide Vapour 60x60 cm



Wide

Wide Street 60x60 cm



Wide

60x60 cm . 23 5/8" x 23 5/8" • 30x60 cm . 11 13/16" x 23 5/8" • 45x45 cm . 17 11/16" x 17 11/16"

Naturale - Matt - Naturel - Natur
grip

V2

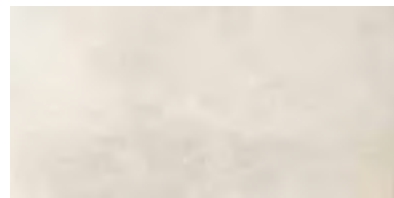


Variazioni minime. Le differenze di tono sono distinguibili ma simili.
Minimum variation. Visible variations but similar shades.
Variations minimales. Les différences de nuance se distinguent mais restent similaires.
Minimale Abweichungen. Die Farbtöne unterscheiden sich zwar, sind sich jedoch ähnlich.

Wide Vapour V2



60x60 cm - 23 5/8" x 23 5/8" *



30x60 cm - 11 13/16" x 23 5/8"



45x45 cm - 17 11/16" x 17 11/16"

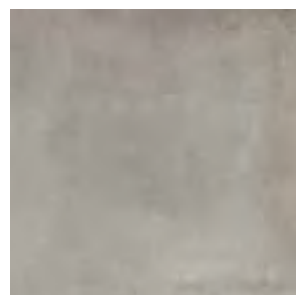
Wide Fog V2



60x60 cm - 23 5/8" x 23 5/8" *

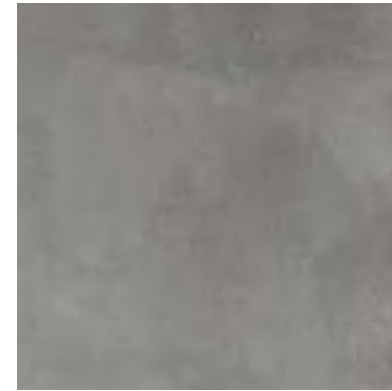


30x60 cm - 11 13/16" x 23 5/8"



45x45 cm - 17 11/16" x 17 11/16"

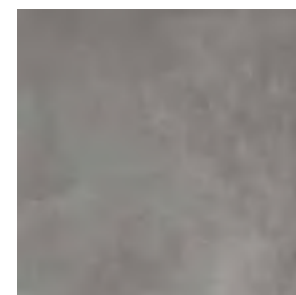
Wide Steel V2



60x60 cm - 23 5/8" x 23 5/8" *

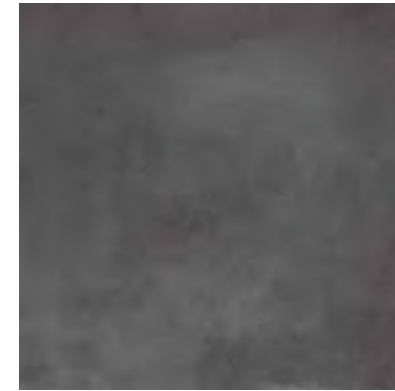


30x60 cm - 11 13/16" x 23 5/8"



45x45 cm - 17 11/16" x 17 11/16"

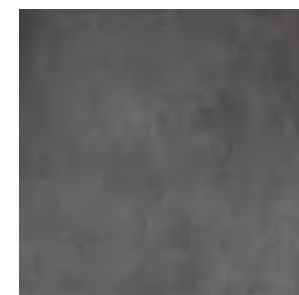
Wide Street V2



60x60 cm - 23 5/8" x 23 5/8" *



30x60 cm - 11 13/16" x 23 5/8"



45x45 cm - 17 11/16" x 17 11/16"

*



	60x60 cm 23 5/8" x 23 5/8"	30x60 cm 11 13/16" x 23 5/8"	45x45 cm 17 11/16" x 17 11/16"	Battiscopa Bullnose Plinthe Socket 7,2x60 cm 2 13/16" x 23 5/8"
Wide Vapour	• ■	•	•	•
Wide Fog	• ■	•	•	•
Wide Steel	• ■	•	•	•
Wide Street	• ■	•	•	•

* **Monocalibro, rettificato e squadrato**
Rectified, squared, one caliber
Monocalibre, rectifié et mis d'équerre
Ein kaliber, rektifiziert und rechtwinkelig

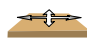







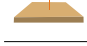




• **Naturale** - Matt - Naturel - Natur
■ **grip**

IMBALLI - PACKAGING - CONDITIONNEMENT - VERPACKUNGS-EINHEITEN - УПАКОВКА

FORMATO - SIZE - FORMAT - ΦΟΡΜΑΤ		SCATOLA - BOX - ΒΟÏΤΕ - KARTON - ΚΟΡΟΒΚΑ			PALLET - PALLETTE - ΠΑΛΕΤΑ		
CM	INCHES	PZ	MQ	KG	SC	MQ	KG
60x60	23 5/8" x 23 5/8"	4	1,44	~ 26,79	30	43,20	~ 803,70
30x60	11 13/16" x 23 5/8"	7	1,26	~ 22,75	40	50,40	~ 910,00
45x45	17 11/16" x 17 11/16"	6	1,215	~ 25,00	33	40,09	~ 825,00
7,2x60 Battiscopa - Bullnose - Socket - Plinthe	2 13/16" x 23 5/8"	7	-	~ 6,65	-	-	-

Caratteristiche tecniche Tile performance data - Notes techniques - Technische Auskünfte

Classificazione secondo EN ISO 14411 ISO 13006 annesso G gruppo B1A con $E_p \leq 0,5\%$ - Classification in accordance with EN ISO 14411 ISO 13006 annex G standards B1A with $E_p \leq 0,5\%$
 Classification selon EN ISO 14411 ISO 13006 annexe G groupe B1A avec $E_p \leq 0,5\%$ - Klassifizierung gemäß EN ISO 14411 ISO 13006 anlage G Gruppe B1A mit $E_p \leq 0,5\%$

CARATTERISTICA TECNICA - TILE PERFORMANCE DATA CARACTERISTIQUE TECHNIQUE - TECHNISCHE DATEN	NORMA - NORMS NORME - NORM	VALORE * MEDIO "CAESAR" - AVERAGE "CAESAR" VALUE * VALEUR * MOYEN "CAESAR" - "CAESAR" DURCHSCHNITTSWERT *
 Dimensione - Size Dimension - Abmessungen	ISO 10545-2	Conforme - In accordance Conforme - Erfüllt
 Assorbimento d'acqua* - Water absorption* Absorption d'eau* - Wasseraufnahme*	ISO 10545-3	≤ 0,1%
 Water absorption*	◆ ASTM C373-88 (2006)	In accordance
 Resistenza alla flessione* - Bending strength* Résistance à la flexion* - Biegezugfestigkeit*	ISO 10545-4	≥ 47 N/mm²
 Resistenza all'abrasione profonda* - Deep scratch resistance* Résistance à l'abrasion profonde* - Widerstand gegen Tiefenverschleiß*	ISO 10545-6	≤ 145 mm³
 Coefficiente di dilatazione termica lineare* Thermal linear expansion coefficient* - Coefficient de dilatation thermique linéaire* Koeffizient der linearen thermischen Dehnung*	ISO 10545-8	≈ 7 (10⁻⁴ °C⁻¹)
 Resistenza agli sbalzi termici* - Thermal shock resistance* Résistance aux écarts de température* - Temperaturwechsel Beständigkeit*	ISO 10545-9	Resistente - Resistant Résistante - Beständig
 Dilatazione all'umidità* - Expansion in humidity* Dilatation à l'humidité* - Feuchtigkeitsausdehnung*	ISO 10545-10	≤ 0,1 (mm/m)
 Resistenza al gelo* - Frost resistance* Résistance au gel* - Frostbeständigkeit*	ISO 10545-12	Resistente - Resistant Résistante - Beständig
 Resistenza all'attacco chimico ● - Resistance to chemical attack ● Résistance à l'attaque chimique ● - Beständigkeit gegen Chemikalien ●	ISO 10545-13	Resistente - Resistant Résistante - Beständig
 Resistenza alle macchie* - Resistance to stains* Résistance aux taches* - Fleckenbeständigkeit*	ISO 10545-14	Pulibile - Cleanable Nettoyable - Leicht zu reinigen
 Resistenza allo scivolamento** - Slip resistance** Résistance au glissement** - Rutschhemmende Eigenschaft**	DIN 51130-51097	Matt: R10 A grip: R11 A+B
 Spessore nominale - Nominal Thickness Epaisseur nominal - Nominalstärke	60x60 45x45	9 mm
	30x60	8,5 mm
	▲ DCOF	Conforme - In accordance Conforme - Erfüllt

* **Valori medi riferiti agli ultimi due anni di produzione e relativi alla finitura naturale del prodotto** - Average values referred to the last two years of production and related to the matt finish of the product - Valeurs moyennes des deux dernières années de production et relatifs à la finition naturelle du produit - Durchschnittswerte, die sich auf die letzten zwei Produktionsjahre beziehen und auf die matte Oberfläch.

** **Valori relativi alla finitura naturale del prodotto ed a test effettuati da laboratori esterni accreditati, disponibili in azienda; ci rendiamo disponibili alla verifica dell'eventuale lotto interessato all'acquisto** - As far as values relating to the matt finish of the product and to tests carried out by certified external laboratories whose results are available upon request at Headoffice, we are willing to check the lot you are interested in purchasing - Valeurs se référant à la finition naturelle du produit selon des tests effectués par des laboratoires extérieurs accrédités et à la disposition de toute personne intéressée auprès de nos bureaux; nous sommes disponibles pour le contrôle de l'éventuel lot concerné par l'achat - Werte bezogen auf das natürliche Produktfinish und in anerkannten externen Labors geprüft, im Unternehmen erhältlich; für eventuelle Prüfungen der zu erwerbenden Warenposten stehen wir gern zur Verfügung.

● **Per prodotti chimici di uso domestico e additivi per piscina** - For domestic chemicals and swimming pool additives - Pour produits chimiques à usage domestique et additifs pour piscines - Für chemische Produkte für den Hausgebrauch und Schwimmbadzusätze

▲ **Valore minimo richiesto ANSI A137.1 - 2012 > 0,42** - Minimum Value Required ANSI A137.1 - 2012 > 0,42 - Valeur Minimum Demandée ANSI A137.1 - 2012 > 0,42 - Erforderlicher Mindestwert ANSI A137.1 - 2012 > 0,42

◆ **Valore richiesto ANSI A137.1-2012 WA ≤ 0,5%** - Value Required ANSI A137.1 - 2012 WA ≤ 0,5% - Valeur Demandée ANSI A137.1 - 2012 WA ≤ 0,5% - Erforderlicher Wert ANSI A137.1 - 2012 WA ≤ 0,5%

Al fine di facilitare la manutenzione ordinaria si raccomanda di effettuare un lavaggio acido dopo 48 ore dalla stuccatura con un acido specifico per gres porcellanato.

In order to favour the ordinary maintenance procedures, it is recommended to carry out an acid wash of the surface after 48 hours from grout filling using an acid agent specific for porcelain stoneware tiles.

Afin de faciliter l'entretien ordinaire de votre carrelage, nous vous conseillons de le laver 48 heures après le colmatage des joints, avec un acide spécifique pour grès cérame.

Um die Instandhaltung zu erleichtern, empfiehlt es sich 48 Stunden nach der Stuckatur mit einer sauren Lösung speziell für Feinsteinzeug zu waschen.

Le tonalità dei campioni sono da considerarsi puramente indicative

Tones of samples are indicative - Les tonalités des échantillons sont purement indicatives - Die Farbtöne der Muster sind als rein indicativ zu betrachten

Ceramiche Caesar si riserva il diritto di apportare in qualsiasi momento modifiche o variazioni ai prodotti presenti in questo catalogo.

Ceramiche Caesar reserves the right to change the products presented in this catalogue at any time.

Ceramiche Caesar se réserve à tout moment la faculté d'apporter des modifications ou des variations sur les produits présentés sur ce catalogue.

Die Firma Ceramiche Caesar behält sich das Recht vor, jederzeit Änderungen an den in Katalog aufgeführten Produkten vorzunehmen.



Caesar Contract Solutions è un insieme di collezioni che integrano l'ampia offerta di piastrelle in grès porcellanato di Ceramiche Caesar.

Le gamme di Caesar Contract Solutions sono studiate per soddisfare le richieste di un mercato più ampio unendo semplicità ed essenzialità ai valori della "cultura della materia" Caesar: prodotti di altissima qualità made in Italy, perfetto connubio fra tecnologia, estetica e funzionalità, nel rispetto dell'ambiente.

Le collezioni Caesar Contract Solutions, proposte in molteplici stili, formati, colori e finiture, garantiscono un elevato numero di soluzioni per pavimenti e rivestimenti, da interno ed esterno, tali da incontrare gusti ed esigenze differenti.

L'ensemble des collections Caesar Contract Solutions permet d'intégrer la vaste gamme de carreaux en grès cérame de Ceramiche Caesar.

Les gammes de Caesar Contract Solutions ont été conçues pour répondre aux demandes d'un marché en fort développement, en alliant leur simplicité et leur caractère essentiel aux valeurs de "la culture des matériaux Caesar": produits de très haute qualité made in Italy, une association parfaite entre technologie, esthétique, fonctionnalité et respect de l'environnement.

Les collections Caesar Contract Solutions, disponibles en plusieurs styles, formats, teintes et finitions, garantissent une multitude de solutions pour revêtements de sol et de mur, pour l'intérieur et l'extérieur, afin de mieux répondre à tous les goûts et exigences.

Caesar Contract Solutions is a set of collections that complement the wide range of porcelain tiles from Ceramiche Caesar.

Caesar Contract Solutions ranges are designed to meet the needs of a broader market by combining simplicity and essentiality to the values of "the culture of Caesar material": high-quality products made in Italy, perfect combination of technology, aesthetics and functionality, care for the environment.

Caesar Contract Solutions collections, offered in many styles, sizes, colors and finishes, provide a large number of solutions for floors and walls, indoor and outdoor, to meet different tastes and needs.

Caesar Contract Solutions ist ein Programm, das aus unterschiedlichen Kollektionen besteht und ergänzt das Feinsteinzeug Angebot von Ceramiche Caesar.

Die Serien von Caesar Contract Solutions basieren auf dem Prinzip, mehr Lösungsvorschläge für ein breiter gefächertes Spektrum anzubieten, vereint mit dem Werten, die seit jeher Caesar ausmachen. Produkte von höchster Qualität Made in Italy und ein perfektes Zusammenspiel zwischen Technologie, Ästhetik und Funktionalität und umweltbewusste Herstellung.

Die Kollektionen von Caesar Contract Solutions decken unterschiedliche Stile ab und werden in etlichen Formaten, Farben und Oberflächen angeboten. Somit entstehen vielfältige Lösungsvorschläge für den Bodenbereich und die Wandverkleidung, für den Innen- und den Außenbereich.



CERAMICHE
◆ CAESAR ◆
CONTRACT SOLUTIONS

Ceramiche Caesar S.p.A.
Via Canaletto, 49 - 41042 Spezzano di Fiorano (Mo)
Tel. +39 0536 817111 - Fax +39 0536 817298 - 817300
www.caesarcontractsolutions.it