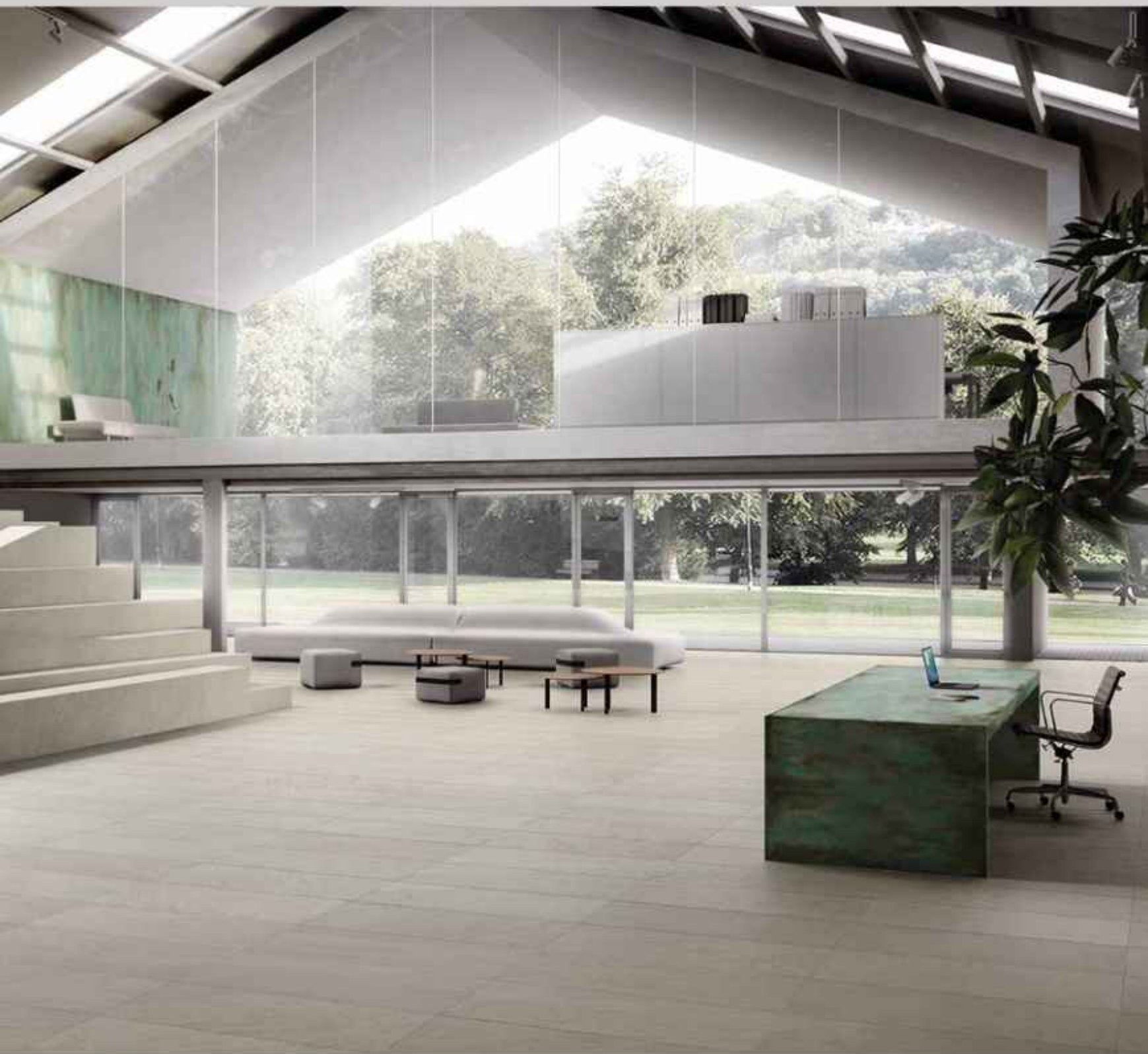


CORE

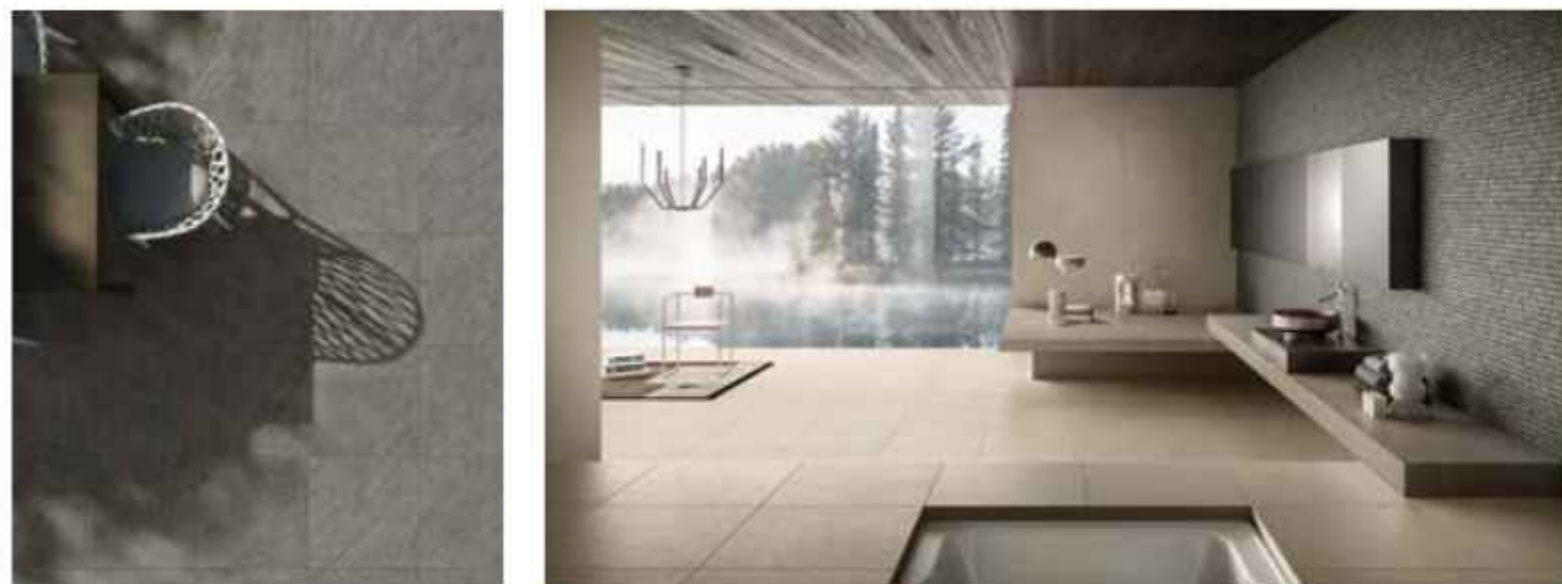
— CHARM OF NATURE



◆ CÆSAR ◆
C E R A M I C H E

Core

The charm of nature has never been so deep



Un concentrato di forza e purezza che arriva direttamente dal centro della Terra per farsi pietra e avvolgere ciò che ami. Una collezione in grès porcellanato materica, raffinata, elegante nella sua fedele riproduzione della natura, per impreziosire ogni superficie.

A powerhouse of strength and purity that comes directly from the center of the Earth, Core encompasses the beauty of stone that is loved by all. A true replication of a natural material, this porcelain stoneware collection is refined, elegant and ideal for adding a precious feel to any surface.

Un concentré de force et de pureté jaillissant directement des profondeurs de la Terre pour se faire pierre et habiller vos espaces. Une collection en grès cérame matériqre, raffinée et élégante dans sa reproduction fidèle de la nature, qui vient sublimer toutes les surfaces.

Kraft und Reinheit konzentrieren sich direkt aus dem Mittelpunkt der Erde und umgeben alles, was Ihnen lieb und teuer ist. Eine Kollektion aus stofflichem Feinsteinzeug, raffiniert, elegant in ihrer getreuen Reproduktion der Natur, die jede Oberfläche kostbar macht.

Концентрат мощи и чистоты, поступающий прямо из ядра Земли, превращается в камень для отделки любимых вами пространств. Эта изысканная и элегантная коллекция из фактурного керамогранита предназначена для точного воспроизведения натуральных материалов и для подчеркивания красоты любых поверхностей.



Info
Resources
Tools



Floor: SOOT 60x60 MATT RT R10 B
Wall: SOOT 60x60 TEXTURED RT R11 C, SOOT COMP. N 30x30, ORIGINAL 30x60 MATT RT R10 B, ORIGINAL COMP. N 30x30

Colori - Formati

Colors - Sizes

60x120 . 60x60 . 30x60 9 mm MATT RT R10 B
 60x60 9 mm TEXTURED RT R11 C
 60x120 . 60x60 20 mm AEXTRA20 RT R11 C

ORIGINAL



ISLAND



ANCIENT



TEPHRA



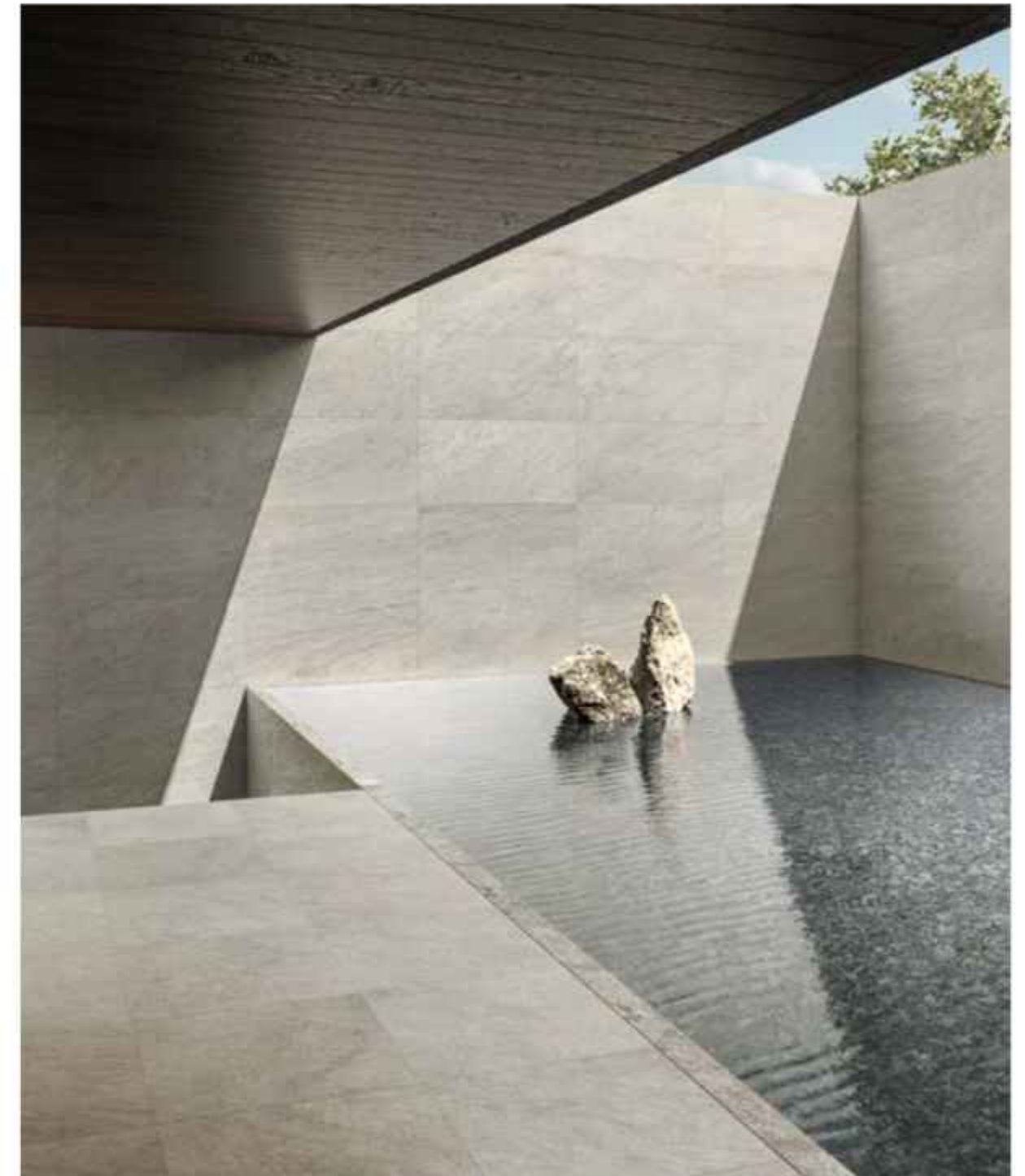
SOOT



*La lista a jour des produits et formats des series certifiées QB-UPEC est disponible en usine.

La gamma The range

	ORIGINAL	ISLAND	ANCIENT 	TEPHRA	SOOT 
MATT RT R10 B	 <p>60x120 60x60 30x60</p>	 <p>60x120 60x60 30x60</p>	 <p>60x120 60x60 30x60</p>	 <p>60x120 60x60 30x60</p>	 <p>60x60 30x60</p>
TEXTURED RT R11 C	 <p>60x60</p>	 <p>60x60</p>	 <p>60x60</p>	 <p>60x60</p>	 <p>60x60</p>
AEXTRA20 RT R11 C			 <p>60x120 60x60</p>	 <p>60x60</p>	



Core

Decori

Decors

ARS 30x30 cm . 11⁵⁵/₁₆"x11¹¹/₁₆" MATT



ORIGINAL



ISLAND



ANCIENT



TEPHRA



SOOT

COMPOSIZIONE N 30x30 cm . 11⁵⁵/₁₆"x11¹¹/₁₆" MATT



ORIGINAL



ISLAND



ANCIENT



TEPHRA



SOOT

STONE LOOK



Wall: ARS TEPHRA 30x30 MATT R10 B

CARATTERISTICHE TECNICHE

TILE PERFORMANCE DATA - NOTES TECHNIQUES - TECHNISCHE AUSKUNFTE - ТЕХНИЧЕСКАЯ ХАРАКТЕРИСТИКА

Classificazione secondo EN ISO 14111 ISO 13006 annesso G gruppo B1a con Ev <=0,5% - Classification in accordance with EN ISO 14111 ISO 13006 annex G standards B1a with Ev <= 0,5% - Klassifizierung gemäß EN ISO 14111 ISO 13006 anlage G Gruppe B1a mit Ev <=0,5% - Классификация в соответствии с EN ISO 14111 ISO 13006, приложение G, стандарт B1a, где Ev <=0,5%

	60x120 cm 23 1/8" x 47 1/8" 9 mm MATT RT R10 B	60x60 cm 23 1/8" x 23 1/8" 9 mm MATT RT R10 B	30x60 cm 11 7/8" x 23 1/8" 9 mm MATT RT R10 B	60x120 cm 23 1/8" x 47 1/8" 20 mm BT R10 C	60x60 cm 23 1/8" x 23 1/8" 20 mm BT R10 C
Original	●	●	●	●	●
Island	●	●	●	●	●
Ancient	●	●	●	●	●
Tephra	●	●	●	●	●
Soot	●	●	●	●	●

	Battiscopa - Balneac Plinthe - Socol Плинтус 7,2x60 cm 2 7/8" x 23 1/8" MATT	Scalino - Step tread Ner do marše - Siflo Collin Art Фронтальная ступень 33x120 cm 13" x 47 1/8" MATT	33x60 cm 13" x 23 1/8" MATT	Angolare - Step tread corner Płeca angulata - Stufenkante Угловая ступень 33x33 cm 13" x 13" MATT
Original	●	●	●	●
Island	●	●	●	●
Ancient	●	●	●	●
Tephra	●	●	●	●
Soot	●	●	●	●

IMBALLI - PACKAGING - CONDITIONNEMENT - VERPACKUNGS-EINHEITEN - УПАКОВКА

Formato - Size - Format - Формат	Scatola - Box - Boite - Karton - Коробка	Pallet - Palette - Палета		
CM	INCHES	PZ	MQ	KG
60x120	23 1/8" x 47 1/8"	2	1,44	-30,40
60x60	23 1/8" x 23 1/8"	4	1,44	-28,40
30x60	11 7/8" x 23 1/8"	7	1,26	-25,00
60x120 A E X T R A 2 0	23 1/8" x 47 1/8"	1	0,72	-33,35
60x60 A E X T R A 2 0	23 1/8" x 23 1/8"	2	0,72	-32,00

RT Rettificato, quadrato, monocalibro. - Rectified, squared, one caliber. - Rectifié, mis d'équerre et monocalibre. - Rektifiziert, rechteckig und Ein kaliber. - Ретифицированный, квадратный, одного калибра.
 ** Disponibile solo su richiesta. - Manufactured only upon special request. - Seulement sur demande. - Nur auf Anfrage. - Производится только по заказу.

Si raccomanda l'utilizzo di una fuga di 2/3 mm al fine di semplificare le operazioni di posa e ottimizzare la naturalezza del risultato finale. - We recommend you a 2/3 mm grout joint to simplify the laying and optimize the naturalness of the final result. - Un joint de 2/3 mm est conseillé afin de simplifier les opérations de pose et optimiser l'effet naturel du résultat final. - Es wird empfohlen mit einer Fuge von 2/3 mm zu arbeiten, um am Ende den Verlegeteufgang zu vereinfachen und die bestmögliche Natürlichkeit der Arbeit zu erzielen. - Для облегчения операций укладки и повышения натуральности вида конечного результата рекомендуется выполнять швы шириной 2/3 мм.

Al fine di facilitare la manutenzione ordinaria si raccomanda di effettuare un lavaggio acido dopo 48 ore dalla stuccatura con un acido specifico per grès porcellanato. - In order to favour the ordinary maintenance procedures, it is recommended to carry out an acid wash of the surface after 48 hours from grout filling using an acid agent specific for porcelain stoneware tiles. - Afin de faciliter l'entretien ordinaire de votre carrelage, nous vous conseillons de le laver 48 heures après le colmatage des joints, avec un acide spécifique pour grès cérame. - Um die Instandhaltung zu erleichtern, empfiehlt es sich 48 Stunden nach der Stuckatur mit einer sauren Lösung speziell für Feinsteinzeug zu waschen. - Чтобы упростить уход за плиточной поверхностью, рекомендуется выполнить обработку кислотным препаратом, пригодным для керамогранита.

	CARATTERISTICA TECNICA TECHNICAL CHARACTERISTIC CARACTÉRISTIQUE TECHNIQUE TECHNISCHE DATEN ТЕХНИЧЕСКАЯ ХАРАКТЕРИСТИКА	METODO DI PROVA TESTS METHOD MÉTHODE D'ESSAI TESTMETHODE МЕТОД ИСПЫТАНИЙ	VALORE * MEDIO *CAESAR* AVERAGE *CAESAR* VALUE * VALEUR * MOYEN *CAESAR* *CAESAR* DURCHSCHNITTSWERT * СРЕДНЕЕ ЗНАЧЕНИЕ *CAESAR* **	VALORE * MEDIO *CAESAR* AVERAGE *CAESAR* VALUE A E X T R A 2 0 BACK YOUR STYLE
	Dimensioni - Size Dimensions - Abmessungen - Размёт	ISO 10545-2	Conforme - In accordance Conforme - Erfüllt - Соответствует	Conforme - In accordance Conforme - Erfüllt - Соответствует
	Assorbimento d'acqua* - Water absorption* Absorption d'eau* - Wasseraufnahme* - % поглощения воды*	ISO 10545-3	< 0,5%	< 0,5%
	Resistenza alla flessione* - Bending strength* Résistance à la flexion* - Biegezugfestigkeit* - Изгибность*	ISO 10545-4	Conforme - In accordance Conforme - Erfüllt - Соответствует	Non applicabile a piastrelle con una forza di rottura <= 3000 N Not applicable to tiles with a breaking strength <= 3000 N Nicht anwendbar bei Fliesen mit einer Bruchlast <= 3000 N Не применяется в отношении плиток с прочностью на изгиб <= 3000 N
	Sforzo di rottura (S) - Smoking strength Charge de rupture - Bruchlast - Разрывная нагрузка	ISO 10545-4	S >= 75 mm S >= 1000 N	> 10.000 N
	Resistenza all'abrasione profonda* - Deep scratch resistance* Résistance à l'abrasion profonde* - Widerstand gegen Tiefenwertschliffe* Износостойкость глубокой истирания*	ISO 10545-6	Conforme - In accordance Conforme - Erfüllt - Соответствует	Conforme - In accordance Conforme - Erfüllt - Соответствует
	Coefficiente di dilatazione termica lineare* - Thermal linear expansion coefficient* Coefficient de dilatation thermique linéaire* - Koeffizient der linearen thermischen Dehnung* - Коэффициент линейного температурного расширения*	ISO 10545-8	= 7 (0) °C ⁻¹	= 7 (0) °C ⁻¹
	Resistenza agli sbalzi termici* - Thermal shock resistance* Résistance aux écarts de température* - Temperaturschock Beständigkeit* Износостойкость к температурным перепадам*	ISO 10545-9	Resistente - Resistant Résistante - Beständig - Стойкая	Resistente - Resistant Résistante - Beständig - Стойкая
	Dilatazione all'umidità* - Expansion in humidity* Dilatation à l'humidité* - Feuchtigkeitsausdehnung* Расширение в условиях влажности*	ISO 10545-10	< 0,1 (mm/m)	< 0,1 (mm/m)
	Resistenza al gelo* - Frost resistance* Résistance au gel* - Frostbeständigkeit* - Морозостойкость*	ISO 10545-12	Resistente - Resistant Résistante - Beständig - Стойкая	Resistente - Resistant Résistante - Beständig - Стойкая
	Resistenza all'attacco chimico* - Resistance to chemical attack* Résistance à l'attaque chimique* - Beständigkeit gegen Chemikalien* Износостойкость к химическому воздействию*	ISO 10545-13	Resistente - Resistant Résistante - Beständig - Стойкая	Resistente - Resistant Résistante - Beständig - Стойкая
	Carico statico - Static load Charge statique - Statische Last Статическая нагрузка	EN 12825	-	Centro - Centre - Au centre - Mitte - По центру KN-D Centro lato - Side centre - Au centre latéralement Mittig Seite - По центру грани KN-D Diagonale - Diagonal - En diagonale Диагональ - По диагонали KN-D
	Classe di carico di rottura*** - Breaking load class*** Classe de charge de rupture*** - Bruchlastklasse*** Класс стойкости к разрывной нагрузке***	EN 1539	-	U11 T11
	Resistenza alle macchie* - Resistance to stains* Résistance aux taches* - Fleckenbeständigkeit* Износостойкость к образованию пятен*	ISO 10545-14	Pulibile - Cleanable Nettoyable - Leicht zu reinigen Чистится	Pulibile - Cleanable Nettoyable - Leicht zu reinigen Чистится
	Resistenza allo scivolamento** - Slip resistance** Résistance au glissement** - Rutschhemmende Eigenschaft** Стойкость к скольжению**	DIN 51050 - DIN 51097 ▲ ANSI A.326.5	R10 B Matt R11 C Textured Wet DCOF = 0,42 Wet DCOF = 0,55	R11 C Wet DCOF = 0,55
	Spessore nominale - Nominal thickness Épaisseur nominale - Nominalstärke Номинальная толщина		9 mm	20 mm

* Valori medi riferiti agli ultimi due anni di produzione e relativi alla finitura naturale del prodotto - Average values referred to the last two years of production and related to the matt finish of the product - Valeurs moyennes des deux dernières années de production et relatives à la finition naturelle du produit. - Durchschnittswerte, die sich auf die letzten zwei Produktionsjahre beziehen und auf die matte Oberfläche. - Средние значения относятся к последнему году работы производителя и натуральной отделке поверхности.

** Valori relativi alla finitura naturale del prodotto ed a test effettuati da laboratori esterni accreditati, disponibili in azienda; ci rendiamo disponibili alla verifica dell'eventuale lotto interessato all'acquisto. - As far as values relating to the matt finish of the product and to tests carried out by certified external laboratories whose results are available upon request at Headoffice, we are willing to check the lot you are interested in purchasing. - Valeurs se référant à la finition naturelle du produit selon des tests effectués par des laboratoires extérieurs accrédités et à la disposition de toute personne intéressée auprès de nos bureaux; nous sommes disponibles pour le contrôle de l'éventuel lot concerné par l'achat. - Werte bezogen auf das natürliche Produktfinish und in anerkannten externen Labors geprüft, im Unternehmen erhältlich; für eventuelle Prüfungen der zuwerbenden Warenposten stehen wir gern zur Verfügung. - Значения, касающиеся натурального характера отделки изделий и тестов, выполняемых внешними авторизованными лабораториями, имеются в компании. Мы готовы выполнить проверку партии товара, которую намереваетесь приобрести.

*** Dato riferito al formato 60x60 cm. - Detail referred to the 60x60 cm size. - Donnée se rapportant au format 60x60 cm. - Auf die Formate 60x60 cm bezogen. - Значения, касающиеся натурального характера отделки изделий и тестов.

• Per prodotti chimici di uso domestico e additivi per piscina. - For domestic chemicals and swimming pool additives. - Pour produits chimiques à usage domestique et additifs pour piscines. - Für chemische Produkte für den Hausgebrauch und Schwimmbadzusätze. - Для бытовых химических и добавок для бассейнов.

▲ Valori wet DCOF specifici disponibili in azienda - Wet DCOF specific values available at the company - Valeurs wet DCOF spécifiques disponibles à l'usine - Prüfwerte Wet DCOF stehen im Werk zur Verfügung - Показатели wet DCOF доступны при заказе

Le tonalità dei campioni sono da considerarsi puramente indicative. - Tones of samples are indicative. - Les tonalités des échantillons sont purement indicatives. - Die farbtöne der Muster sind als rein indicativ zu betrachten. - Тона образцов ориентировочные.

CORE

— CHARM OF NATURE

• CÆSAR •
C E R A M I C H E

Ceramiche Caesar S.p.A.

Via Canaletto, 49 - 41042 Spezzano di Fiorano - Modena - Italy

Tel. +39 0536 817111 - Fax +39 0536 817298 - 817300

www.caesar.it - info@caesar.it