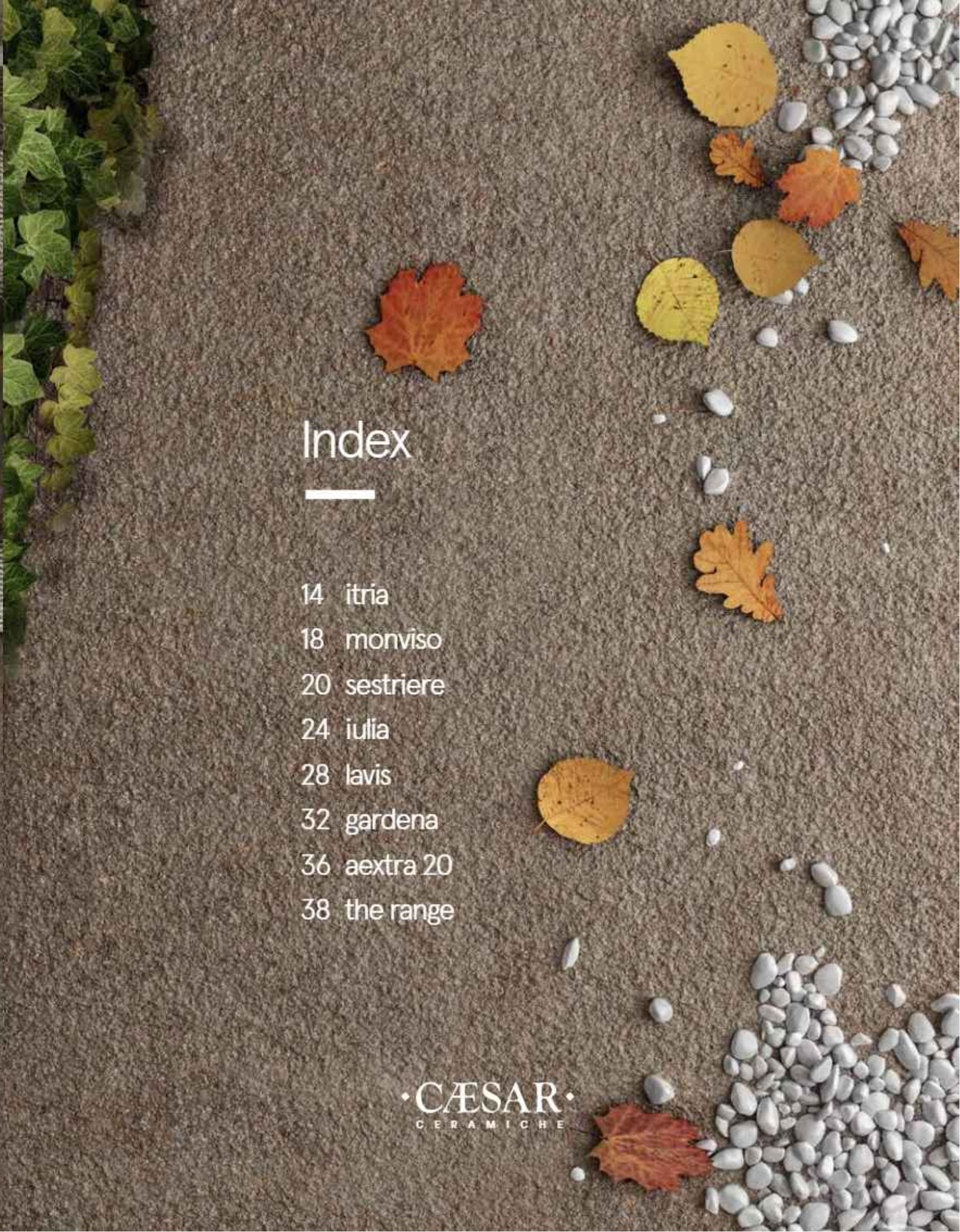


Shapes of Italy

A new Italian Renaissance



• CÆSAR •
C E R A M I C H E



Index

- 14 itria
- 18 monviso
- 20 sestriere
- 24 iulia
- 28 lavis
- 32 gardena
- 36 aextra 20
- 38 the range

• CÆSAR •
CERAMICHE

delineare, contenere ed abitare.

outline, accommodate, live.

L'Italia è un Paese unico al mondo, di una bellezza assoluta, trasmessa attraverso materiali di grande fascino. "Shapes of Italy" si ispira a sette pietre naturali che hanno fatto la storia dell'arte e dell'architettura italiana e, grazie al design innovativo delle sue lastre ceramiche, conferisce un'eleganza contemporanea agli spazi dell'abitare.

Italy is a unique country in the world, one of absolute beauty, conveyed through its very attractive materials. "Shapes of Italy" is inspired by seven natural stones that have characterised the history of Italian art and architecture. Thanks to the innovative design of its ceramic slabs, the collection brings a contemporary elegance to living spaces.

L'Italie est un pays unique au monde, d'une beauté absolue, transmise à travers des matériaux d'un grand charme. « Shapes of Italy » s'inspire de sept pierres naturelles qui ont fait l'histoire de l'art et de l'architecture italienne et, grâce au design innovant de ses dalles céramiques, elle apporte une élégance contemporaine aux espaces d'habitation.

Italien ist ein in der ganzen Welt einzigartiges Land von einer absoluten Schönheit, die durch faszinierende Materialien vermittelt wird. "Shapes of Italy" ist an sieben Natursteinen inspiriert, die die Geschichte der Kunst und der italienischen Architektur geschrieben haben. Mit dem innovativen Design in ihrer keramischen Variante schenken Sie jedem Wohnraum zeitgenössische Eleganz.

Италия – уникальная страна в мире, славящаяся абсолютной красотой, которая находит отражение в материалах большой эстетики. Вдохновением коллекции «Shapes of Italy» стали семь натуральных камней, которые вошли в историю итальянского искусства и архитектуры и благодаря инновационному дизайну керамических плит, придают жилым пространствам современную элегантность.



progetto senza confini.

a limitless project.

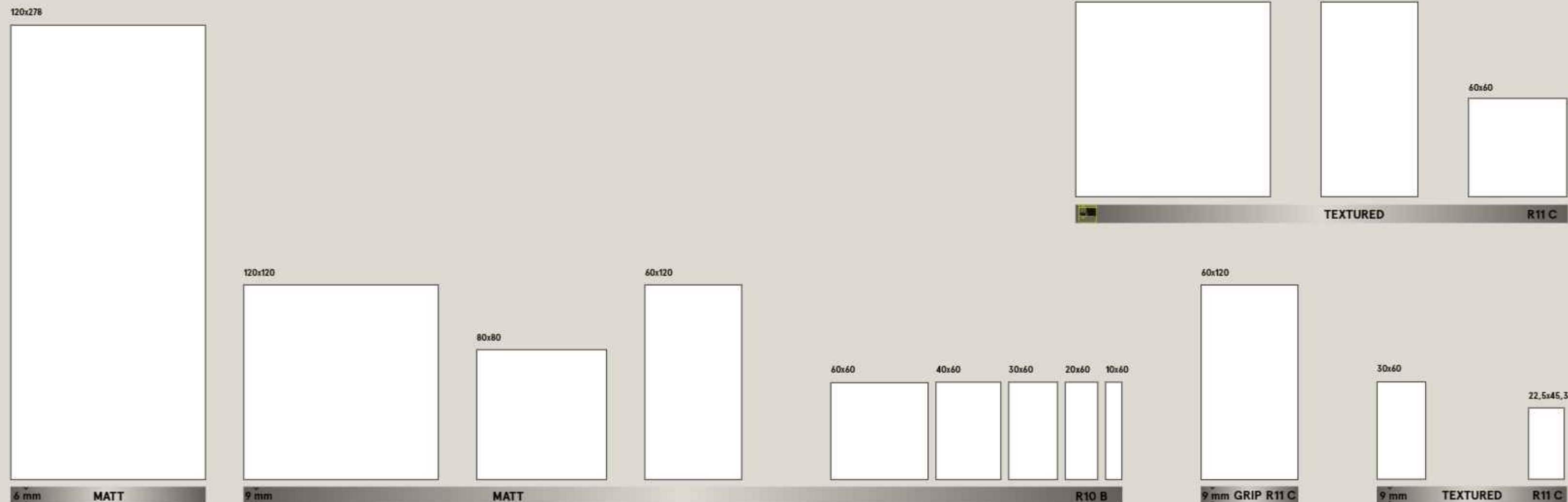
Un progetto non deve avere limiti. Per questo Caesar ha voluto coniugare il design contemporaneo all'eleganza classica delle migliori pietre italiane, sviluppando una gamma di 9 formati, 6 colori, 5 superfici e 3 spessori. Dai piccoli formati della tradizione, alla modernità hi-tech delle grandi lastre in grès porcellanato: lasciatevi ispirare dalle infinite potenzialità di Shapes of Italy.

A project should have no limits. This is why Caesar has chosen to combine contemporary design with the classic elegance of the finest Italian stone, developing a range of 9 sizes, 6 colours, 5 surfaces and 3 thicknesses. Be inspired by the infinite potential of Shapes of Italy, from traditional small sizes to the hi-tech modernity of large porcelain slabs.

Un projet ne doit pas avoir de limites. Pour cela, Caesar a voulu associer le design contemporain à l'élégance classique des meilleures pierres italiennes, en développant une gamme de 9 formats, 6 coloris, 5 surfaces et 3 épaisseurs. Des petits formats traditionnels à la modernité hi-tech des grandes dalles en grès cérame, laissez-vous inspirer par le potentiel infini de Shapes of Italy.

Ein Projekt darf keine Grenzen haben. Deshalb hat Caesar das zeitgenössische Design mit der klassischen Eleganz der schönsten italienischen Natursteine vereint und eine Produktpalette aus 9 Formaten, 6 Farben, 5 Oberflächenversionen und 3 Stärken entwickelt. Von den kleinen, traditionellen Formaten bis zum modernen Hi-Tech der großen Feinsteinzeugplatten: Lassen Sie sich vom grenzenlosen Potenzial der Shapes of Italy inspirieren.

Проект не должен иметь пределов. Именно поэтому Caesar решил объединить современный дизайн с классической элегантностью лучших итальянских камней, разработав коллекцию, включающую плитки 9 форматов, 6 цветов, 5 фактуры и 3 толщины. Коллекция включает, как небольшие плитки традиционного формата, так и высокотехнологичные актуальные большие плиты из керамогранита. Вдохновитесь неограничиваемым потенциалом Shapes of Italy!



finiture

finishes

Finitura della lastra Iulia 120x278, liscia e priva di coefficiente R, consigliata solamente a rivestimento e come proposta di arredo.

Finishing of Iulia 120x278 slab, smooth and with no R coefficient, only recommended for use as a wall tile or furnishing suggestion.

Finition de la dalle Iulia 120x278, lisse et sans coefficient R, recommandée uniquement comme revêtement mural et comme proposition de décoration.

Oberflächenfinish der Platte Iulia 120x278, glatt und ohne R-Koeffizient, eignet sich am besten nur als Wandverkleidung oder Ausstattungsgegenstand

Отделка плитки Iulia 120x278, гладкая и без коэффициента R, рекомендуется для использования исключительно в качестве настенной плитки и в интерьере.

MATT



Finitura naturale della gamma formati più ampia della collezione: morbida e gradevole, presenta un antiscivolo R10 B per utilizzo prevalentemente in interno.

Natural finishing of most sizes of the collection: soft and pleasant, with R10 B antislip coefficient, mainly for indoor use.

Finition naturelle de la gamme de formats la plus large de la collection: douce et agréable, elle a un coefficient antidérapant R10 B pour une utilisation principalement en intérieur.

Natürliches Oberflächenfinish für die Kollektion mit der größten Formatauswahl: samtig ansprechend, mit einem Rutschfestigkeitskoeffizienten R10 B für den vorwiegenden Einsatz im Innenbereich.

Натуральная отделка с самым широким выбором форматов во всей коллекции. Приятная на ощупь плитка с коэффициентом устойчивости к скольжению R10 B предназначена для использования в основном во внутренних пространствах.

MATT R10 B



Ottenuta con l'utilizzo di particolari graniglie sulla superficie, presenta lo stesso aspetto della finitura matt ma con coefficiente antiscivolo R11 C.

Obtained applying special grits on the surface, it has the same appearance of the matte finishing, while its antislip coefficient is R11 C.

Obtenue par l'utilisation de grenailles particulières sur la surface, elle présente le même aspect que la finition mate mais avec un coefficient antidérapant R11 C.

Durch den Einsatz spezieller Festeile auf der Oberfläche wird der gleiche Matteffekt erhalten, jedoch mit einem Rutschfestigkeitskoeffizienten R11 C.

Плитка со специальной зернистой поверхностью, обладающая внешним видом натуральной отделки, но с коэффициентом устойчивости к скольжению R11 C.

GRIP



Finitura strutturata per utilizzo in esterno che richiama lo spacco naturale delle pietre: il coefficiente antiscivolo è di R11 C.

Textured finishing for outdoor use recalling natural split stone: the antislip coefficient is R11 C.

Finition structurée pour une utilisation en extérieur qui rappelle les fissures naturelles des pierres: le coefficient antidérapant est R11 C.

Strukturiertes Finish für die Verlegung im Außenbereich, erinnert an die Bruchstellen von Naturstein: Der Rutschfestigkeitskoeffizient ist R11 C.

Структурированная отделка плитки для наружного применения воспроизводит поверхность натуральных камней. Плитка обладает коэффициентом устойчивости к скольжению R11 C.

TEXTURED



Finitura strutturata con effetto fiammato, si sviluppa sui formati a spessore 20 mm con coefficiente antiscivolo di R11 C.

Textured finishing with flamed effect, on 20-mm thick sizes having an antislip coefficient of R11 C.

Finition structurée avec effet flammé, elle se développe sur les formats en épaisseur 20 mm avec un coefficient antidérapant R11 C.

Strukturiertes Oberflächenfinish mit geflammter Optik bei Formaten mit 20-mm-Stärke und Rutschfestigkeitskoeffizient R11 C.

Структурированная отделка с шершавым эффектом, представленная в форматах толщиной 20 мм, обладающая коэффициентом устойчивости к скольжению R11 C.

TEXTURED AEXTRA20



ispirazioni

inspirations

DALLA RICERCA CAESAR, SEI SOLUZIONI PER VESTIRE OGNI PROGETTO. Suggestioni materiche e stilistiche esprimono atmosfere e proposte di ricercato fascino.

CAESAR RESEARCH PROPOSES SIX SOLUTIONS FOR THE DRESSING OF ANY PROJECT. Material and stylistic suggestions make for very attractive, sophisticated atmospheres and ideas.

LA RECHERCHE CAESAR A DONNÉ NAISSANCE À SIX SOLUTIONS POUR HABILLER N'IMPORTE QUEL PROJET. Des suggestions matérielles et stylistiques expriment des atmosphères et des propositions au charme recherché.

AUS DER CAESAR ABTEILUNG FÜR MATERIALFORSCHUNG ENTSTEHEN SECHS IDEEN, Die in der Lage sind jedem Projekt stoffliche und stilistische Greifbarkeit zu verleihen, die mit edlen Atmosphären und ausgesuchtem Charme beeindrucken.

ЦЕНТР ИЗЫСКАНИЙ И РАЗБОТКИ CAESAR ПРЕДОСТАВЛЯЕТ ШЕСТЬ РЕШЕНИЙ, КОТОРЫЕ ПОДХОДЯТ ДЛЯ ЛЮБЫХ ПРОЕКТОВ. Материалы и стиль этих решений олицетворяют шарм и изысканность.

AUS DER CAESAR ABTEILUNG FÜR MATERIALFORSCHUNG ENTSTEHEN SECHS IDEEN, Die in der Lage sind jedem Projekt stoffliche und stilistische Greifbarkeit zu verleihen, die mit edlen Atmosphären und ausgesuchtem Charme beeindrucken.

ЦЕНТР ИЗЫСКАНИЙ И РАЗБОТКИ CAESAR ПРЕДОСТАВЛЯЕТ ШЕСТЬ РЕШЕНИЙ, КОТОРЫЕ ПОДХОДЯТ ДЛЯ ЛЮБЫХ ПРОЕКТОВ. Материалы и стиль этих решений олицетворяют шарм и изысканность.

ЦЕНТР ИЗЫСКАНИЙ И РАЗБОТКИ CAESAR ПРЕДОСТАВЛЯЕТ ШЕСТЬ РЕШЕНИЙ, КОТОРЫЕ ПОДХОДЯТ ДЛЯ ЛЮБЫХ ПРОЕКТОВ. Материалы и стиль этих решений олицетворяют шарм и изысканность.



ITRIA

MATT

R10 B
60x120
60x60
40x60
30x60
20x60
10x60

TEXTURED

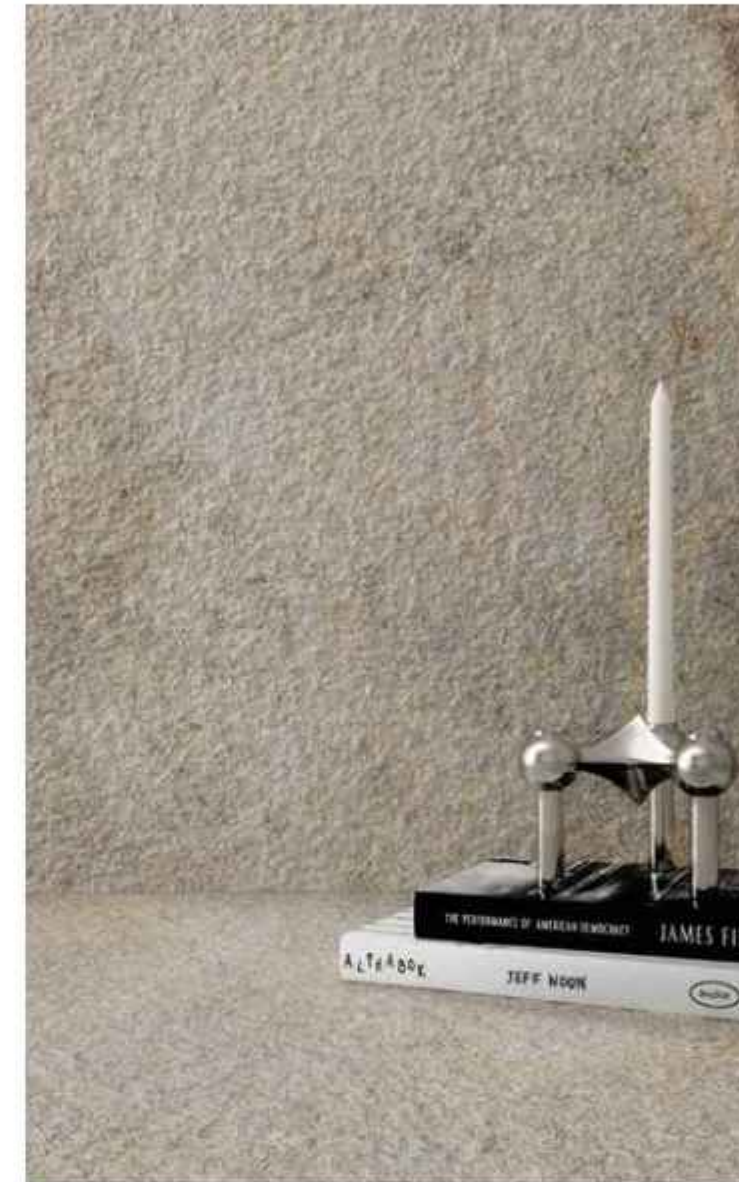
R11 C
30x60
22,5x45,3

GRIP

R11 C
60x120

AEXTRA20

R11 C
80x80



MONVISO

TEXTURED

R11 C
30x60
22,5x45,3

AEXTRA20

R11 C
80x80



SESTRIERE

MATT

R10 B
60x120
60x60
40x60
30x60
20x60
10x60

GRIP

R11 C
60x120

AEXTRA20

R11 C
80x80



IULIA

MATT
R10 B
120x120
60x120
60x60
40x60
30x60
20x60
10x60

MATT
120x278

TEXTURED
R11 C
30x60
22,5x45,3

GRIP
R11 C
60x120
AEXTRA20
R11 C
120x120
60x120



LAVIS

MATT
R10 B
60x120
60x60
40x60
30x60
20x60
10x60

TEXTURED
R11 C
30x60
22,5x45,3

GRIP
R11 C
60x120
AEXTRA20
R11 C
60x120
60x60



GARDENA

MATT
R10 B
60x120
60x60
40x60
30x60
20x60
10x60

TEXTURED
R11 C
30x60

GRIP
R11 C
60x120
AEXTRA20
R11 C
60x120
80x80



VENTAGLIO

Classiche geometrie si integrano nel paesaggio.
Classic geometries are integrated into the landscape.
Formes classiques qui s'intègrent dans le paysage.
Klassische Geometrien fügen sich in die Landschaft ein.
Классические геометрические формы, прекрасно вписывающиеся в композицию.



TRAMA

Infiniti incastri di puro design.
Infinite joints, pure in design.
Encastresments infinis au design pur.
Unendlich Verschachtelungen. Design pur.
Бесконечно красивые дизайнерские вставки.



STELO OTTONE

Sottili riflessi di luce metallica.
Subtle reflections of metallic light.
Fins reflets de lumière métallique.
Zarte Reflexe metallischen Lichts.
Легкие металлические отблески света.

Solo per rivestimento.
Only for wall application.
Exclusivement pour revêtement mural.
Nur als Wandverkleidung geeignet.
Только для облицовки.

itria



floor: ITRIA 30x60 TEXTURED R11 C _ wall: ITRIA 30x60 TEXTURED R11 C

Le pietre delle Murge connotano con le loro tonalità calde e avvolgenti i più bei borghi delle Puglie. Itria si ispira a questo materiale capace e di coniugare la tradizione con il design contemporaneo, la natura con l'architettura.

Murge stones embody Puglia's most beautiful villages with their warm, welcoming tones. Itria is inspired by this material, combining tradition with contemporary design, and nature with architecture.

Avec leurs teintes chaudes et enveloppantes, les pierres des Murge caractérisent les plus beaux villages des Pouilles. Itria s'inspire de ce matériau, capable d'associer la tradition et le design contemporain, la nature et l'architecture.

Die Steine der Murge prägen mit ihren warmen, wohnlichen Farbtönen die schönsten Ortschaften Apuliens. ITRIA ist an diesem Material inspiriert, das die Tradition mit dem zeitgenössischen Design und die Natur mit der Architektur in Einklang zu bringen vermag.

Камни из Мурдже, благодаря своим теплым и обволакивающим оттенкам, ассоциируются с самыми красивыми местностями региона Апулия. Itria воспроизводит этот материал и позволяет объединять традиции с современным дизайном, а природу – с архитектурой.



itria



floor: ITRIA 60x120 MATT R10 B, wall: ITRIA 60x120 MATT R10 B; GARDENA 60x60 - 40x60 - 30x60 - 20x60 - 10x60 MATT R10 B



floor: MONVISO 30x60 TEXTURED R11 C_ wall: MONVISO 22,5x45,3 TEXTURED R11 C

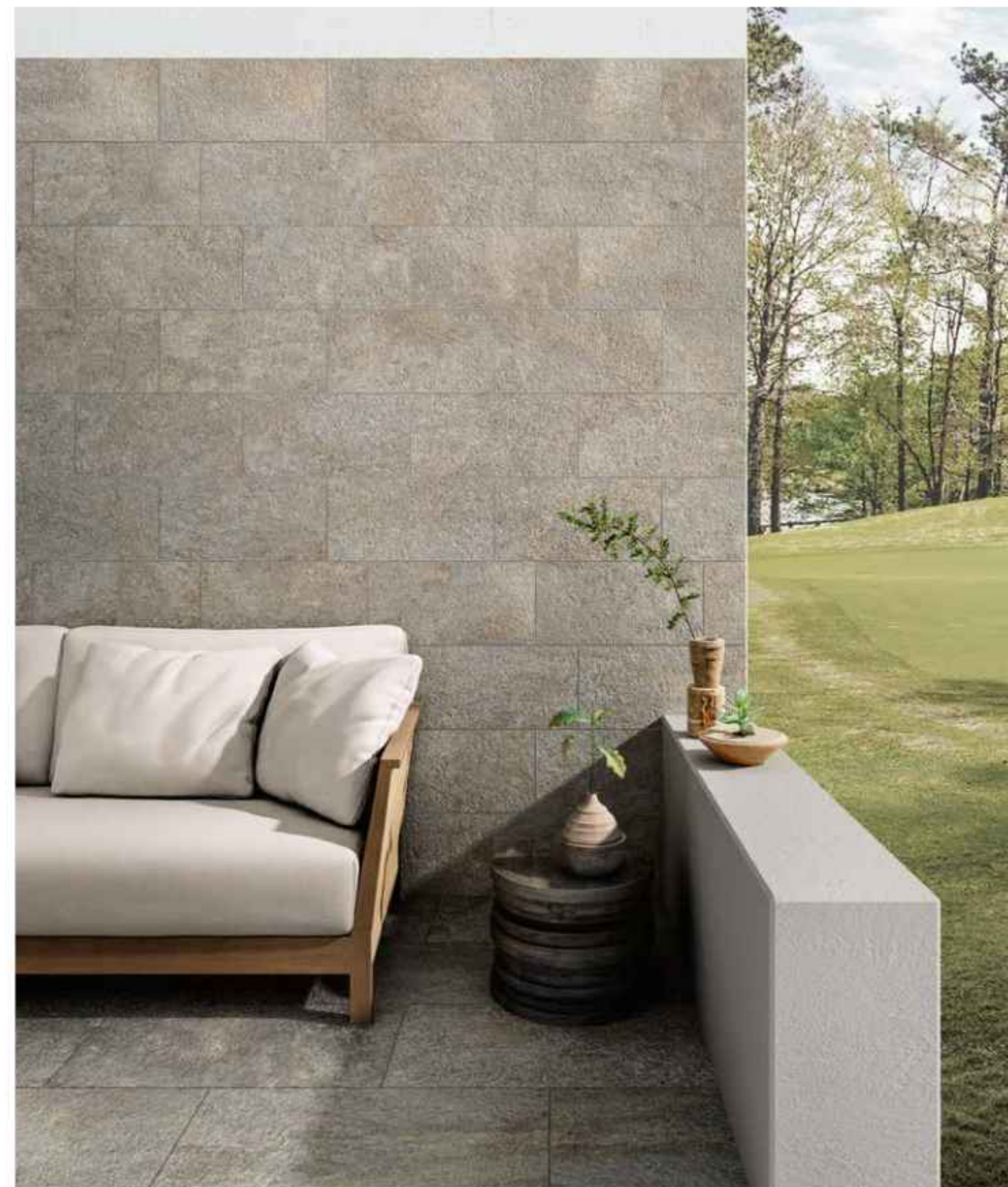
Dalla pietra di Luserna, impiegata da sempre per realizzare spazi esterni senza tempo, nasce l'ispirazione per Monviso. Ricca connotazione materica, superficie brillante e resistenza sono la cifra distintiva di Monviso: una scelta di carattere.

Monviso is inspired by Luserna stone, traditionally used in the creation of timeless outdoor spaces. Rich material nuances and a shiny, resistant surface are signature Monviso traits. A distinctive choice.

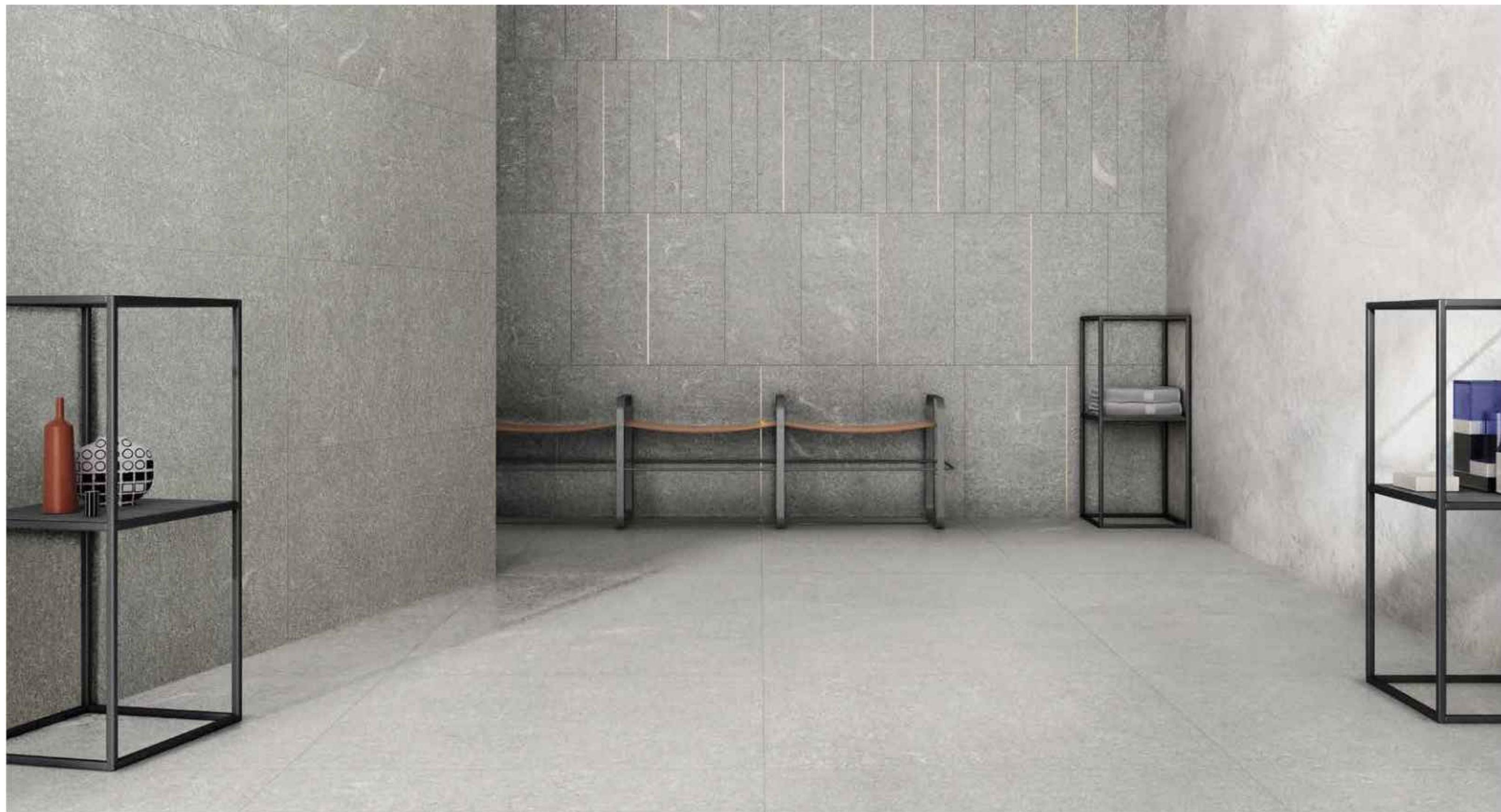
La pierre de Luserna, utilisée depuis toujours pour réaliser des espaces extérieurs intemporels, est la source d'inspiration de Monviso. Connotation matérielle riche, surface brillante et résistance sont les signes distinctifs de Monviso : un choix de caractère.

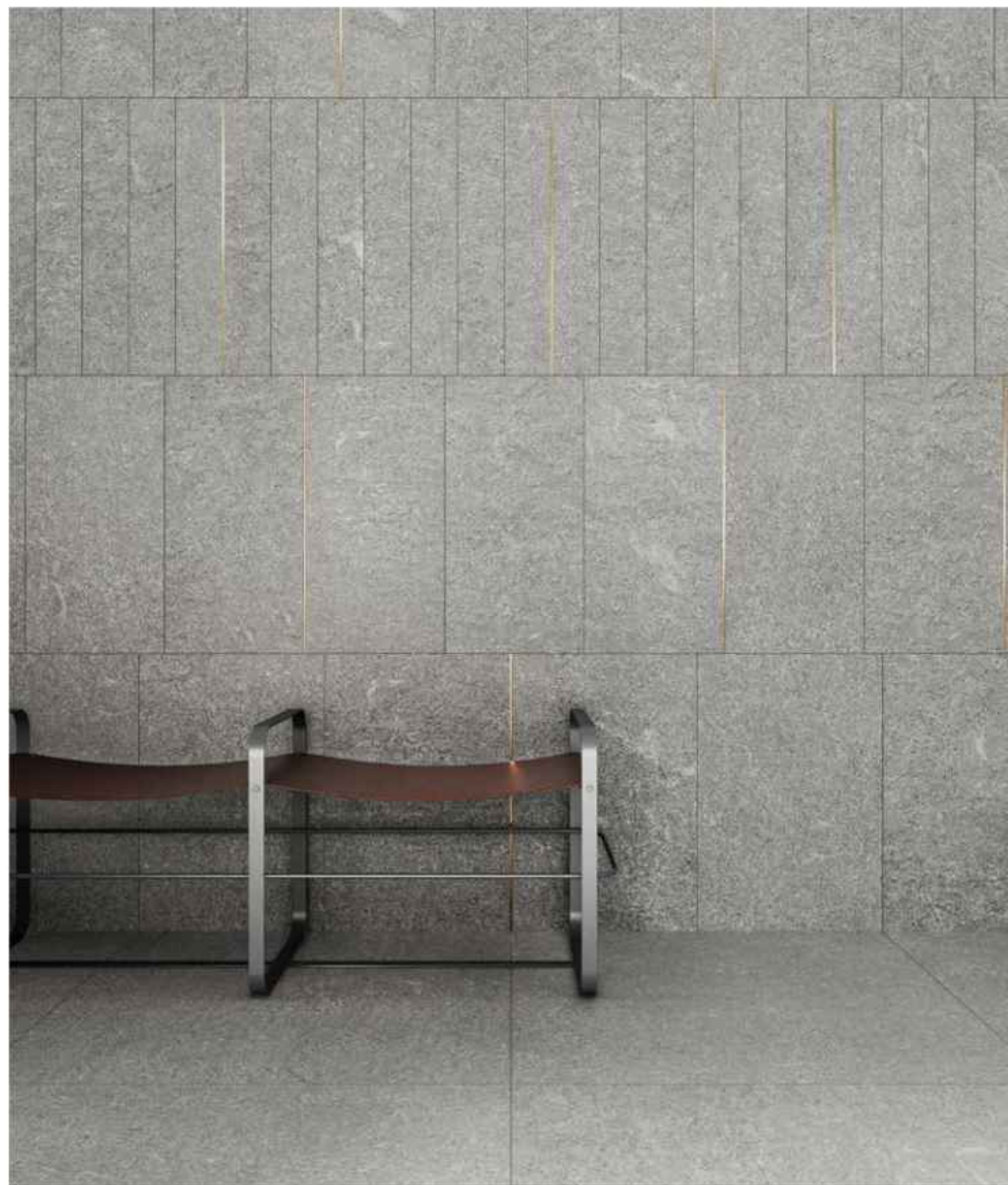
Vom Lusernstein, mit dem seit jeher zeitlose Außenbereiche gestaltet werden, stammt die Inspiration zu Monviso. Reiche Stofflichkeit, leuchtende Oberfläche und Beständigkeit sind die besonderen Kennzeichen von Monviso: Eine Wahl, die von Charakter zeugt.

Вдохновением для создания Monviso стали камни из Лузерны, исторически используемые для оформления наружных пространств. Богатая фактура, яркая поверхность и износостойкость – отличительные особенности плитки Monviso, выбор которой станет решительным решением.



sestriere





floor: SESTRIERE 80x80 MATT R10 B _ wall: SESTRIERE 60x120 - 60x60 - 40x60 - 30x60 - 20x60 - 10x60 MATT R10 B; STELO OTTONE 0,5x60

**Seduzione, fascino ed eleganza.
Caratterizzato da irregolari tonalità
chiaro scure, Sestriere traduce
la bellezza della natura in un prodotto
audace ed unico nel suo genere.**

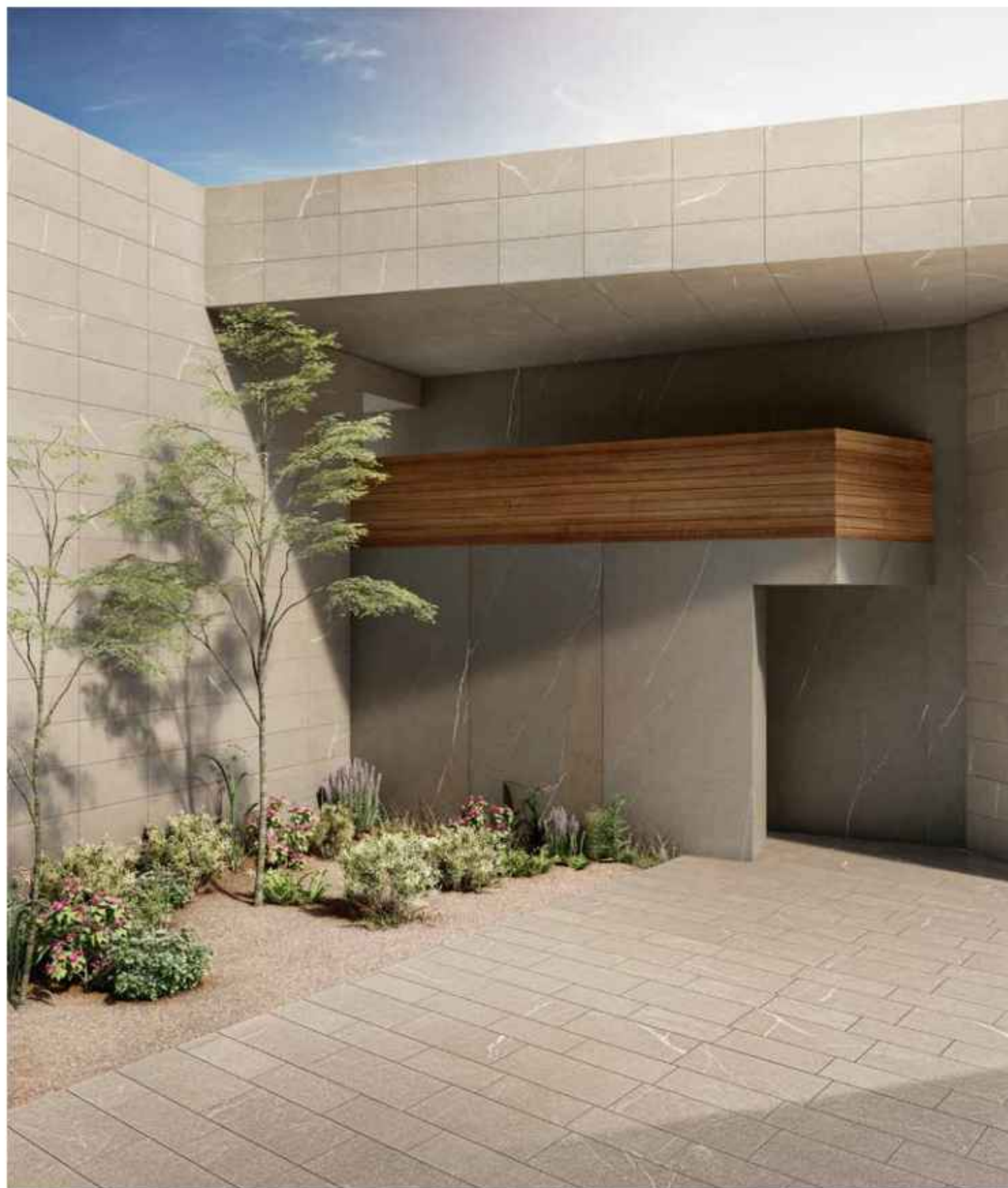
Seduction, charm and elegance.
Characterised by irregular
contrasting tones, Sestriere
translates the beauty of nature
into a bold one-of-a-kind product.

Seduction, charme et élégance.
Caractérisée par des teintes claires
et foncées irrégulières, Sestriere
traduit la beauté de la nature
dans un produit audacieux
et unique en son genre.

Verführung, Faszination und Eleganz.
Das von unregelmäßigen,
hell-dunklen Farbtönen geprägte
Sestriere übersetzt die Schönheit
der Natur in ein kühnes
und einzigartiges Produkt.

Притягательность, шарм
и элегантность. Плитка Sestriere,
отличающаяся неравномерными
переходами светлых и темных
оттенков, превращает красоту
природы в необычный и уникальный
в своем роде материал.

iulia



Protagonista delle piazze d'Italia, la pietra piacentina si caratterizza per le sue morbide e originali venature chiare su sfondo grigio. Iulia trae origine da questo materiale nobile esaltandone il suo carattere non convenzionale e contemporaneo.

The star of many Italian piazzas, Piasentina stone stands out for its soft and original light veining on a grey background. Iulia draws inspiration from this noble material, emphasising its unconventional, contemporary character.

Largelement présente sur les places en Italie, la pierre Piasentina se caractérise par ses veines souples et originales, claires sur fond gris. Iulia trouve son origine de ce matériau noble en accentuant son caractère non conventionnel et contemporain.

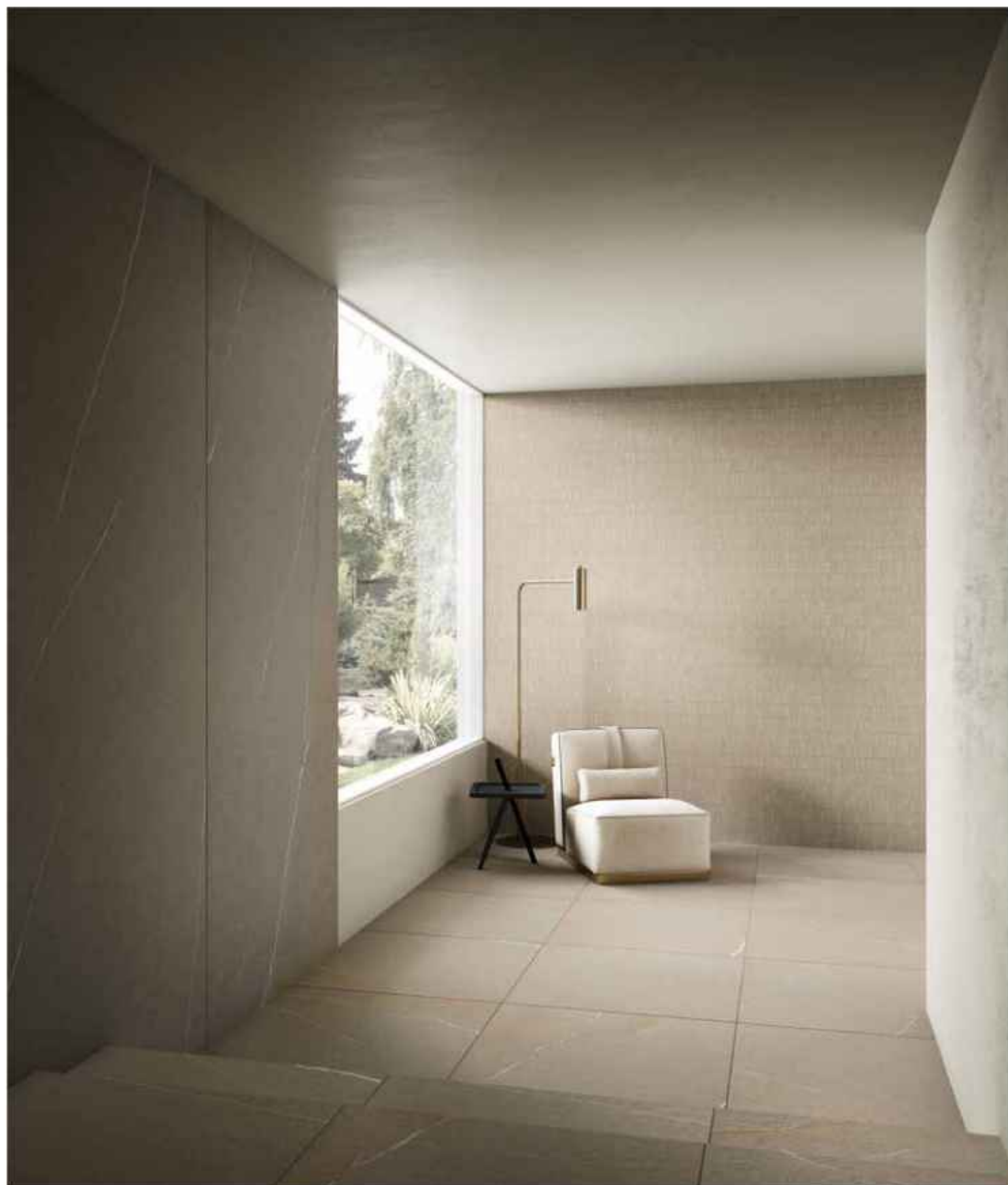
Der Naturstein Pietra Piasentina, der in den italienischen Städten viele Plätze prägt, zeichnet sich durch seine besonderen und weichen hellen Äderungen auf grauem Grund aus. IULIA verweist auf dieses edle Material und hebt seinen unkonventionellen, zeitgemäßen Charakter hervor.

Хит итальянских площадей, камень Piasentina характеризуется оригинальными мягкими прожилками светлых оттенков на сером фоне. Плитка Iulia повторяет этот благородный материал, подчеркивая его необычный и современный характер.

floor: IULIA 30x60 - 22,5x45,3 TEXTURED R11 C_ wall: IULIA 120x278 MATT- 30x60 TEXTURED R11 C



iulia



floor: IULIA 80x80 MATT R10 B_ wall: IULIA 120x278 MATT; IULIA TRAMA 30x30





Dalla sensibilità progettuale di Caesar e dalle straordinarie performance del grès nasce un prodotto ceramico dall'elevata resa funzionale ed espressiva. Lavis interpreta il porfido, una pietra radicata nella tradizione e nella memoria delle città italiane, valorizzandolo anche in contesti moderni di alto design.

Caesar design sensitivity and the extraordinary performance of stoneware come together in a ceramic product of significant functional and expressive value. Lavis interprets porphyry, a stone rooted in the traditions and memories of Italian cities, also harnessing it in modern, cutting-edge design contexts.

Aus der sensiblen Planung von Caesar und den brillanten Leistungen des Feinsteinzeugs entsteht ein funktionelles und ausdrucksstarkes Keramikprodukt. Lavis interpretiert den Porphyr, einen in Tradition und Geschichte der italienischen Städte verwurzelter Naturstein, und bringt ihn auch in modernen und Design-Kontexten perfekt zur Geltung.

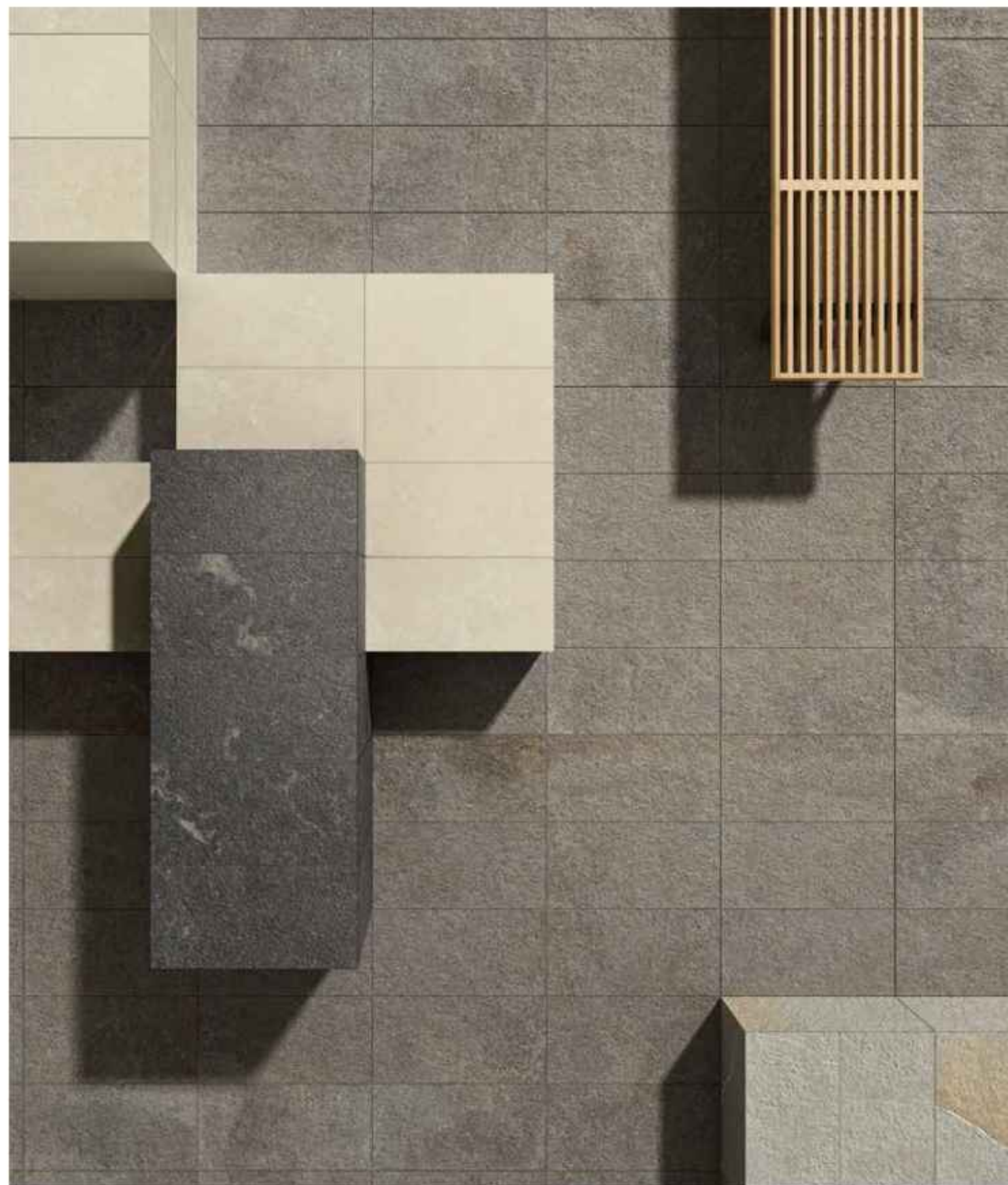
La sensibilité de conception de Caesar et les performances extraordinaires du grès donnent naissance à un produit céramique au rendu fonctionnel et expressif élevé. Lavis interprète le porphyre, une pierre ancrée dans la tradition et la mémoire des villes italiennes, en le mettant en valeur même dans des contextes modernes très design.

Благодаря особому проектному видению бренда Caesar и исключительным характеристикам керамики рождаются керамические изделия с высочайшими функциональными и выразительными характеристиками. Lavis интерпретирует порфир, камень, укоренившийся в традициях и памяти итальянских городов, обогащая его и в современных интерьерах высокого дизайна.

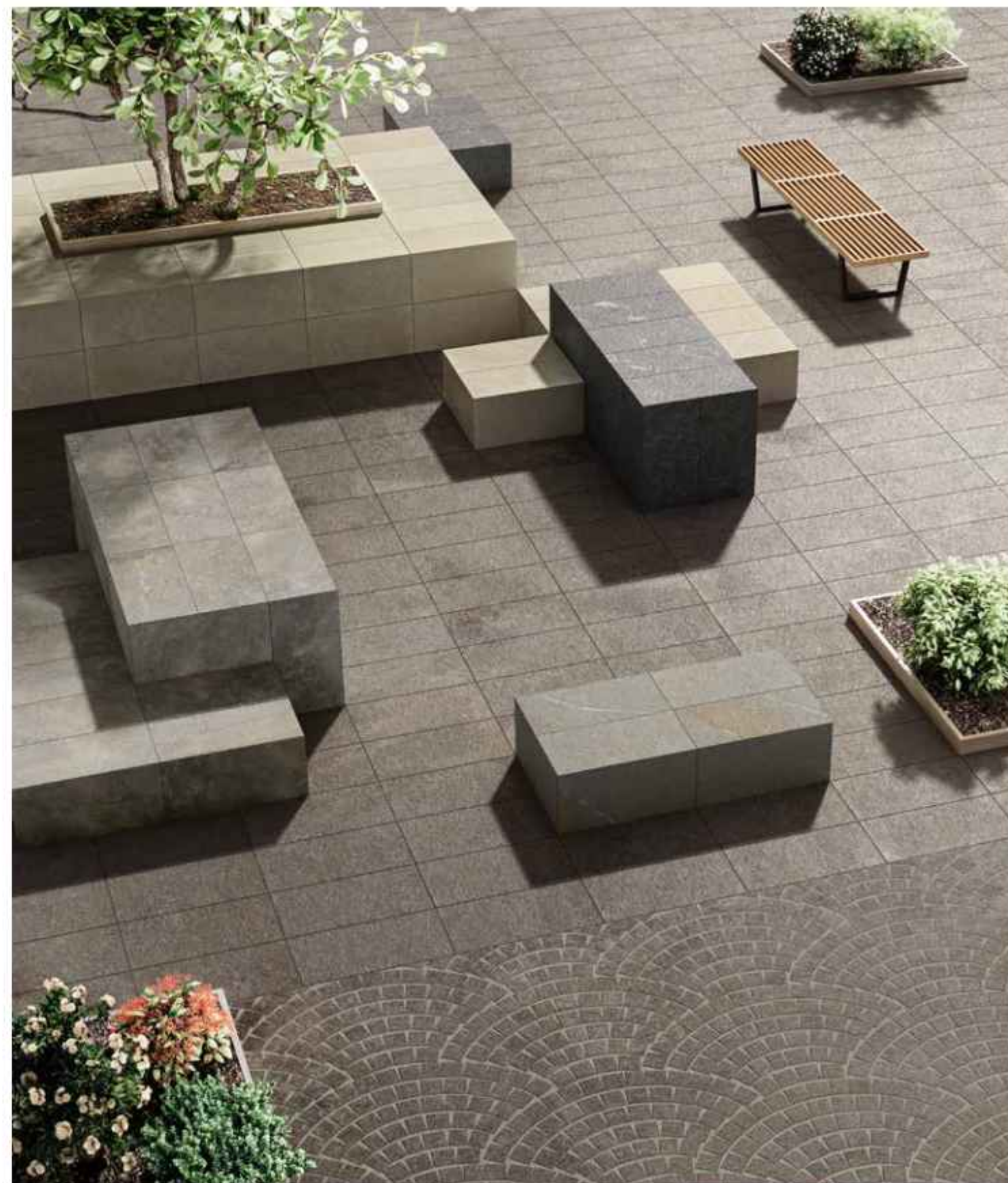
floor: LAVIS 60x120 MATT R10 B_ wall: JOIN SPICE DECO 120x27B



lavis



floor: LAVIS 30x60 TEXTURED R11 C; LAVIS VENTAGLIO _ wall: ITRIA, MONVISO, GARDENA 30x60, IULIA 30x60 TEXTURED R11 C



gardena



Le pietre nobili delle Alpi Italiane rappresentano la sintesi estetica di un lungo processo di creazione naturale. In Gardena rivive l'equilibrio di queste materie preziose, dove lucentezza ed opacità si rincorrono e coesistono.

The noble stones of the Italian Alps represent the aesthetic synthesis of a long process of natural creation. These precious materials are finely balanced in Gardena, where brilliance and opacity come together and coexist.

Les pierres nobles des Alpes représentent la synthèse esthétique d'un long processus de création naturelle. L'équilibre de ces matières précieuses, où brillance et opacité se rencontrent et cohabitent, revit dans Gardena.

Die edlen Steine der italienischen Alpen sind die optische Synthese eines langen, natürlichen Schaffensprozesses. In Gardena lebt das Gleichgewicht dieser kostbaren Materie weiter, in der glänzende und matte Stellen in harmonischer Koexistenz aufeinanderfolgen.

Благородные камни итальянских Альп представляют собой эстетический результат длительного процесса природного создания. В плитке Gardena воплощается гармоничный баланс этих благородных материалов, где блеск и матовость, мирно сосуществуя, сменяют друг друга.

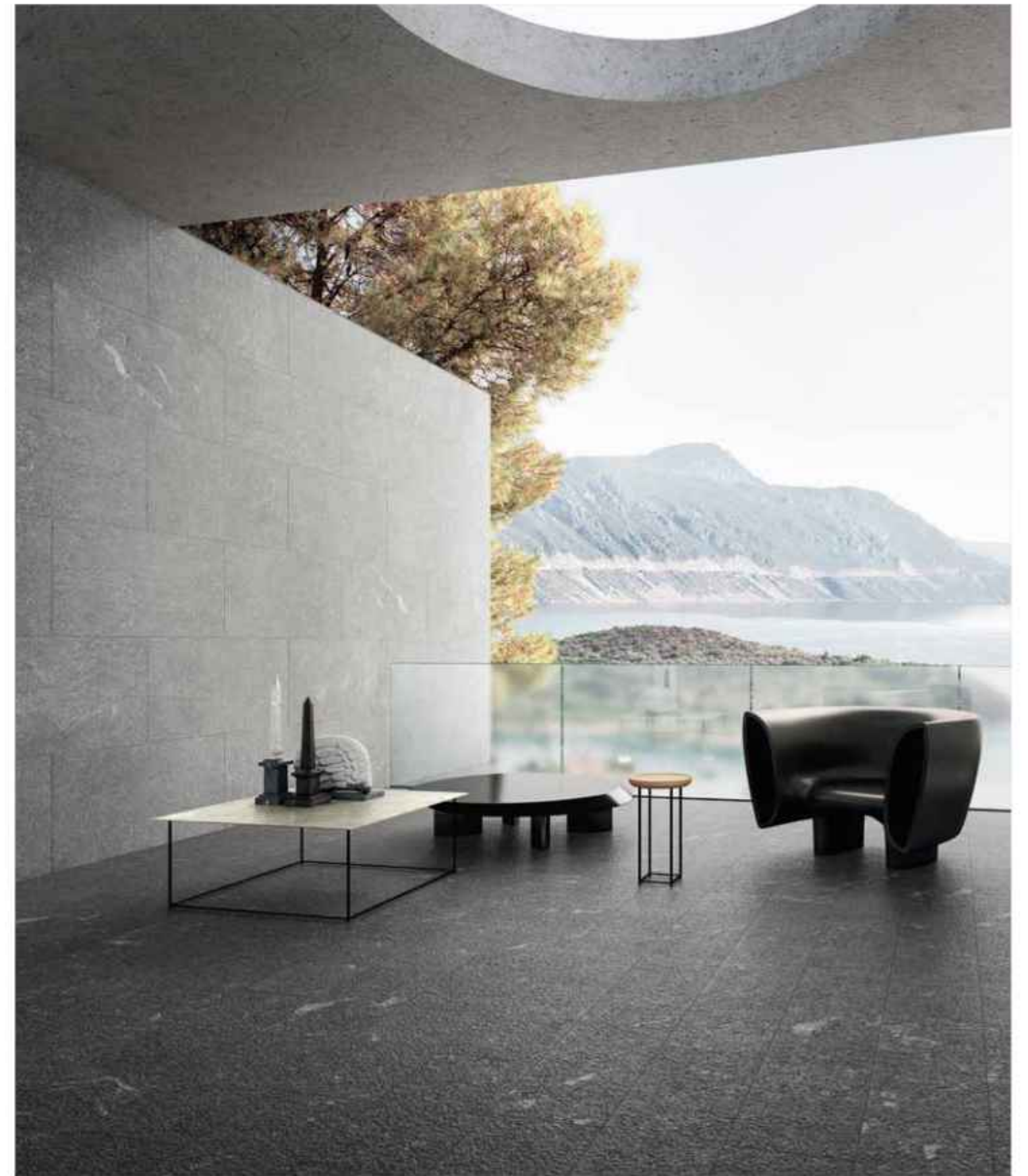
floor: GARDENA 40x60 - 30x60 - 20x60 - 10x60 MATT R10 B _ wall: IULIA 120x278 MATT _ furniture by CLOS: ANIMA EVER MAGNIFICENT WHITE



gardena



floor: GARDENA 30x60 TEXTURED R11 C_ wall: SESTRIERE 60x120 MATT R10 B





floor: IULIA 120x120 AEXTRA20 TEXTURED R11 C. wall: BUILT PATH 120x278

AEXTRA20



Grazie allo spessore maggiorato, la versione Aextra20 di Shapes of Italy interpreta diverse pietre esaltandone tutta la sostanza materica. Molteplici soluzioni per chi non vuol rinunciare al calore della pietra in contesti outdoor: percorsi, terrazze, giardini e piazze, tutti rigorosamente "en plain air".

Thanks to its increased thickness, the Aextra20 version of Shapes of Italy interprets different stones, emphasising their material essence. Multiple solutions for those seeking the warmth of stone in outdoor contexts, whether a path, terrace, garden or plaza, all strictly open-air.

Grâce à son épaisseur accrue, la version Aextra20 de Shapes of Italy revisite pierres différentes en mettant en valeur toute leur substance matérielle.

De nombreuses solutions pour tous ceux qui ne veulent pas renoncer à la chaleur de la pierre en extérieur : chemins, terrasses, jardins et places, tous absolument en plein air.

Die extrastarke Version Aextra20 von Shapes of Italy interpretiert verschiedene Natursteine und unterstreicht dabei ihre ganze stoffliche Substanz. Zahlreiche Lösungen für alle Projekte, die auch im Outdoor nicht auf die warme Ausstrahlung des Natursteins verzichten wollen: Terrassen, Gärten oder Plätze, auf jeden Fall im Freien.

Благодаря увеличенной толщине, плитка Aextra20 из коллекции Shapes of Italy интерпретирует разных камня, подчеркивая их сущность. Множество решений для тех, кто не хочет отказываться от эффекта теплого камня в наружных условиях: дорожки, террасы, сады и скверы – все строго "под открытым небом".

the range

itria



monviso



sestiere



iulia



lavis



gardena



colori formati

colors/sizes

ITRIA

V3



- 60x120
- ▲ 60x60
- ▲ 40x60
- ▲ 30x60
- ▲ 20x60
- ▲ 10x60

V3



- 30x60
- 22,5x45,3
- ◆ 80x80 A E X T R A 2.0

MONVISO



V3



- 30x60
- 22,5x45,3

● Naturale R10 B, Monocalibro, rettificato e squadrato.
Matt R10 B, Rectified, squared, one caliber - Naturel R10 B, Rectifié et mis d'équerre.
Natur R10 B, Ein kaliber, rektifiziert und rechtwinkelig - Матовый R10 B, Ретифицированный, одного калибра.

▲ Grip R11 C, Monocalibro, rettificato e squadrato.
Grip R11 C, Rectified, squared, one caliber - Grip R11 C, Rectifié et mis d'équerre.
Grip R11 C, Ein kaliber, rektifiziert und rechtwinkelig - Grip R11 C, Ретифицированный, одного калибра.

◆ Strutturato R11 C, Aextra20.
Textured R11 C, Aextra20 - Structuré R11 C, Aextra20.
Strukturert R11 C, Aextra20 - Структурный R11 C, Aextra20.

■ Strutturato R11 C
Textured R11 C - Structuré R11 C - Strukturert R11 C - Структурный R11 C
Non rettificato
Non rectifié - Non rectifié - Nicht rektifiziert - Не ретифицированный

V3



- ◆ 80x80 A E X T R A 2.0

colori formati

colors/sizes

- Naturale R10 B, Monocalibro, rettificato e squadrato.
Matt R10 B, Rectified, squared, one caliber - Naturel R10 B, Rectifié et mis d'équerre.
Natur R10 B, Ein kaliber, rektifiziert und rechtwinkelig. - Матовая R10 B, Ретифицированная, одна калибра.
- ▲ Grip R11 C, Monocalibro, rettificato e squadrato.
Grip R11 C, Rectified, squared, one caliber - Grip R11 C, Rectifié et mis d'équerre.
Grip R11 C, Ein kaliber, rektifiziert und rechtwinkelig. - Grip R11 C, Ретифицированная, одна калибра.
- ◆ Strutturato R11 C, Aextra20.
Textured R11 C, Aextra20 - Structuré R11 C, Aextra20.
Strukturier R11 C, Aextra20 - Структурная R11 C, Aextra20.
- Strutturato R11 C
Textured R11 C - Structuré R11 C - Strukturier R11 C - Структурная R11 C
Non rettificato
Non rectifié - Non rectifié - Nicht rektifiziert - Не ретифицированная

SESTRIERE 

V1



- 60x120
- ▲ 60x120
- 60x60
- 40x60
- 30x60
- 20x60
- 10x60



- ◆ 80x80 AEXTRA 20

IULIA 

V1



- 120x120
- 120x278
- ▲ 60x120
- 60x120
- 60x60
- 40x60
- 30x60
- 20x60
- 10x60



- 30x60
- 22,5x45,3
- ◆ 120x120 AEXTRA 20
- 60x120 AEXTRA 20

Iulia e Lavis in finitura naturale R10 B e strutturata R11 C hanno un aspetto e un tono differente, in quanto le lavorazioni a cui si ispirano sono diverse. Levigatura per la prima e fiammatura per la seconda.

Iulia and Lavis with a R10 B natural finish or R11 C textured finish differ in look and tone, as they are inspired by different techniques, polishing in the case of the first and bush-hammering for the second.

Iulia et Lavis en finition naturelle R10 B et structurée R11 C ont un aspect et une teinte différents dans la mesure où les procédés dont ils s'inspirent sont différents. Polissage pour la première et flammage pour la seconde.

Iulia und Lavis sind in Optik und Farbton in der natürlichen Oberfläche R10 B und in der strukturierten R11 C Oberfläche verschieden, da die Inspiration dafür die zwei unterschiedlichen Original Natursteinoberflächen sind, d.h. einmal die geschliffene und einmal die geflammte Version.

Iulia и Lavis, в натуральной отделке R10 B и в структурированной отделке R11 C отличаются внешним видом и тоном, поскольку были вдохновлены разными видами обработки материала. В первом случае речь идет о полировке, во втором — об обожге для придания блеска.

colori formati

colors/sizes

LAVIS 

V2



- 60x120
- ▲ 60x120
- 60x60
- ▲ 40x60
- 30x60
- ▲ 20x60
- 10x60

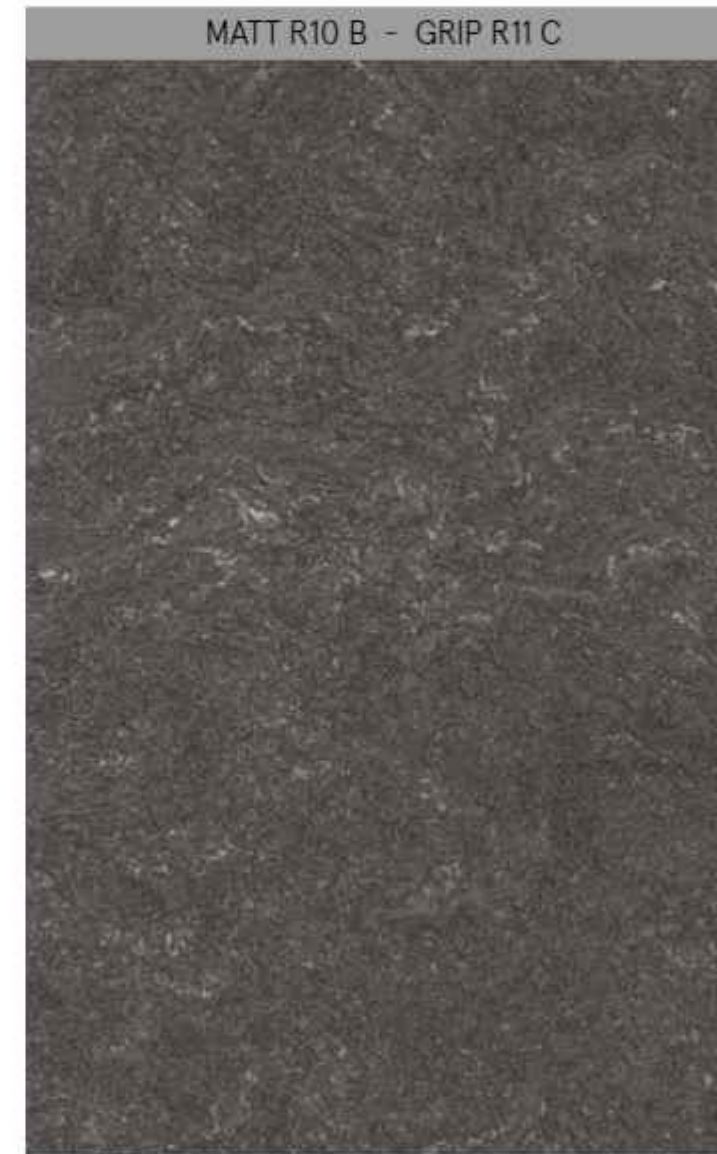


- 30x60
- ◆ 22.5x45,3
- ◆ 60x120 AEXTRA 20
- ◆ 60x60 AEXTRA 20

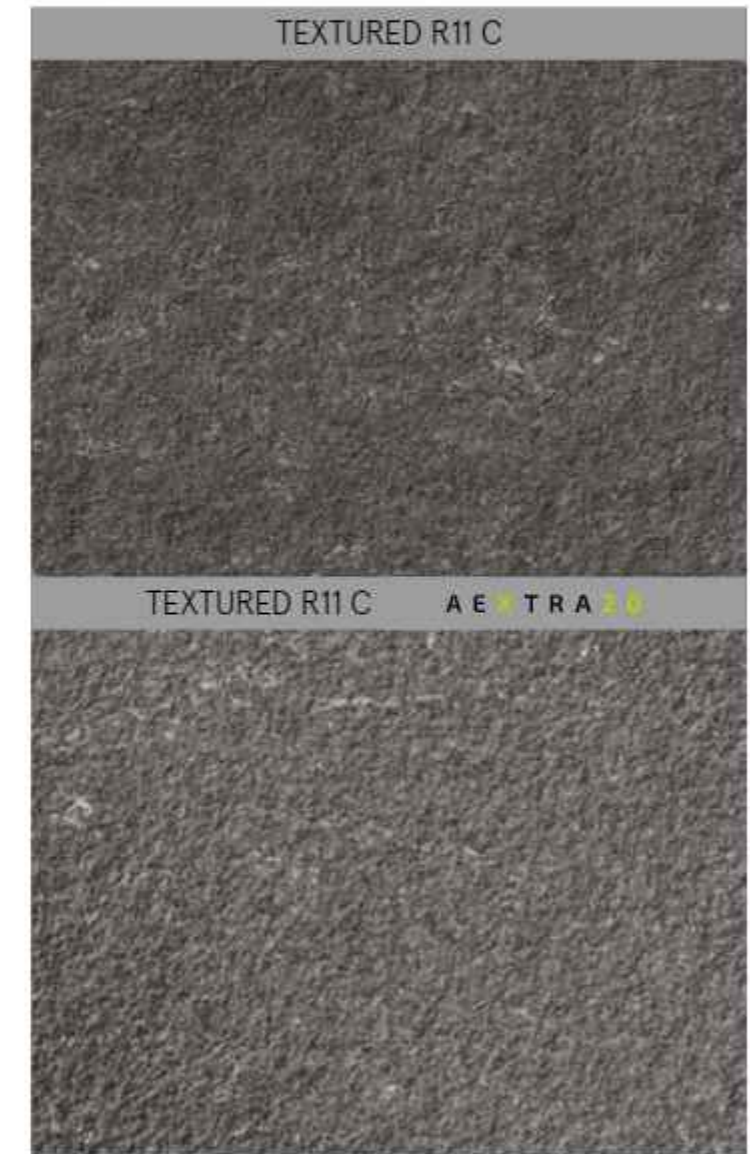
V3

GARDENA 

V1



- 60x120
- ▲ 60x120
- 60x60
- ▲ 40x60
- 30x60
- ▲ 20x60
- 10x60



- 30x60
- ◆ 60x120 AEXTRA 20
- ◆ 80x80 AEXTRA 20

V1

● Naturale R10 B, Monocalibro, rettificato e squadrato.
Matt R10 B, Rectified, squared, one caliber. - Naturel R10 B, Rectifié et mis d'équerre.
Natur R10 B, Ein kaliber, rektifiziert und rechtwinkelig. - Матовый R10 B, Ретифицированный, один калибра.

○ Naturale, Monocalibro, rettificato e squadrato.
Matt, Rectified, squared, one caliber. - Naturel, Rectifié et mis d'équerre.
Natur, Ein kaliber, rektifiziert und rechtwinkelig. - Матовый, Ретифицированный, один калибра.

▲ Grip R11 C, Monocalibro, rettificato e squadrato.
Grip R11 C, Rectified, squared, one caliber. - Grip R11 C, Rectifié et mis d'équerre.
Grip R11 C, Ein kaliber, rektifiziert und rechtwinkelig. - Grip R11 C, Ретифицированный, один калибра.

◆ Strutturato R11 C, Aextra20.
Textured R11 C, Aextra20. - Structuré R11 C, Aextra20.
Strukturier R11 C, Aextra20. - Структуриро R11 C, Aextra20.

■ Strutturato R11 C
Textured R11 C - Structuré R11 C - Strukturier R11 C - Структуриро R11 C
Non rettificato
Non rectifié - Non rectifié - Nicht rektifiziert - Не ретифицированный

● Naturale R10 B, Monocalibro, rettificato e squadrato.
Matt R10 B, Rectified, squared, one caliber. - Naturel R10 B, Rectifié et mis d'équerre.
Natur R10 B, Ein kaliber, rektifiziert und rechtwinkelig. - Матовый R10 B, Ретифицированный, один калибра.

▲ Grip R11 C, Monocalibro, rettificato e squadrato.
Grip R11 C, Rectified, squared, one caliber. - Grip R11 C, Rectifié et mis d'équerre.
Grip R11 C, Ein kaliber, rektifiziert und rechtwinkelig. - Grip R11 C, Ретифицированный, один калибра.

■ Strutturato R11 C
Textured R11 C - Structuré R11 C - Strukturier R11 C - Структуриро R11 C
Non rettificato
Non rectifié - Non rectifié - Nicht rektifiziert - Не ретифицированный

◆ Strutturato R11 C, Aextra20.
Textured R11 C, Aextra20. - Structuré R11 C, Aextra20.
Strukturier R11 C, Aextra20. - Структуриро R11 C, Aextra20.



ITRIA



80x80
31¹/₈"x31¹/₈"

MONVISO



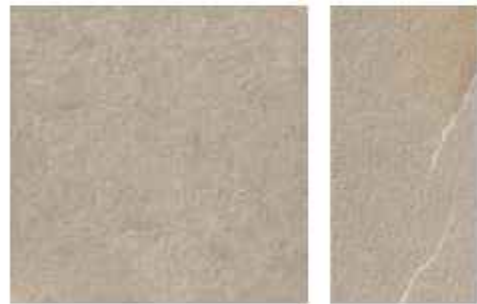
80x80
31¹/₈"x31¹/₈"

SESTRIERE



80x80
31¹/₈"x31¹/₈"

IULIA



120x120
47¹/₈"x47¹/₈"

60x120
23⁵/₈"x47¹/₈"

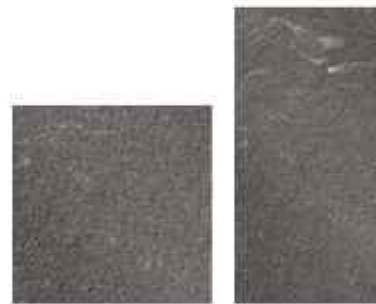
LAVIS



60x120
23⁵/₈"x47¹/₈"

60x60
23⁵/₈"x23⁵/₈"

GARDENA



80x80
31¹/₈"x31¹/₈"

60x120
23⁵/₈"x47¹/₈"

Il sistema Aextra20 di Ceramiche Caesar si compone di lastre monolitiche in grès porcellanato perfettamente squadrate e rettificato di spessore 20 mm, con finitura superficiale antiscivolo. Grazie alle caratteristiche di elevata resistenza del grès Caesar ed alla possibilità di scegliere tra quattro diverse modalità di posa, Aextra20 è la soluzione ideale per ogni tipo di pavimentazione in esterno.

Aextra20 by Ceramiche Caesar consists of single-piece porcelain stoneware slabs, perfectly squared and rectified with 20mm thickness, with anti-slip surface finish. Thanks to the tremendous resistance of Caesar porcelain stoneware and the opportunity to choose from among four different installation systems, Aextra20 is the perfect solution for any outdoor flooring.

Le système Aextra20 de Ceramiche Caesar se compose de dalles monolithiques en grès cérame parfaitement d'équerre et rectifiées, de 20 mm d'épaisseur, avec finition antidérapante de la surface. Grâce aux caractéristiques de résistance élevée du grès Caesar et à la possibilité de choisir parmi quatre modalités de pose différentes, Aextra20 est la solution idéale pour tout type de carrelage d'extérieur.

Das System Aextra20 von Ceramiche Caesar umfasst perfekt rechteckige, rektifizierte Monolithplatten aus Feinsteinzeug von 20 mm Stärke, mit rutschfester Oberfläche. Dank der hohen Beständigkeit des Caesar-Feinsteinzeugs und der Auswahl aus vier verschiedenen Verlege-Techniken ist Aextra20 die ideale Lösung für jeden Bodenbelag im Freien.

Aextra20 компании Caesar это система напольных покрытий на базе ретифицированных керамогранитных плит толщиной 20 мм с противскользящей поверхностью. Благодаря высокой стойкости керамогранита и четырем разным способам укладки Aextra20 подходит для устройства самых разнообразных наружных полов.

decori

decors

● Naturale, Monocalibro, rettificato e squadrato.
Matl, Rectified, squared, one caliber. - Naturel, Rectifié et mis d'équerre.
Natur, Ein kaliber, rektifiziert und rechtwinkelig. - Матовая, Ретифицированная, одна калибра.

■ Strutturato
Textured - Structuré - Strukturiert - Структурная
Non rettificato
Non rectified - Non rectifié - Nicht rektifiziert - Не ретифицированный

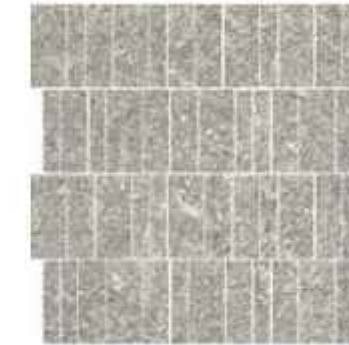
◆ Strutturato Aextra20.
Textured Aextra20. - Structuré Aextra20. - Strukturiert Aextra20. - Структурная Aextra20.

* Solo per rivestimento.
Only for wall application. - Exclusivement pour revêtement mural.
Nur als Wandverkleidung geeignet. - Только для облицовки.

TRAMA 30x30 cm _ 11¹³/₁₆"x11¹³/₁₆" ●



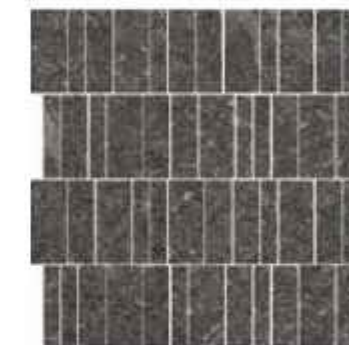
ITRIA



SESTRIERE



IULIA



GARDENA

VENTAGLIO 53,2x102,8 cm _ 20¹⁵/₁₆"x40⁴/₈" ■



MONVISO



LAVIS

STELO OTTONE 0,5x60 cm _ 3³/₁₆"x23⁵/₈" *

la forza della pietra naturale con tutti i vantaggi del gres porcellanato Caesar

La sua principale peculiarità è di essere un materiale estremamente compatto, frutto di operazioni tecnologiche di pressatura meccanica e cottura ad altissimi livelli. Da ciò derivano valori di assorbimento tendenti allo 0 che lo rendono estremamente resistente ai più svariati tipi di sollecitazioni (usura, graffi, macchie, etc.), facendone la materia di rivestimento ideale in qualsiasi tipo di ambiente, in interno ed esterno, anche in presenza di elevati e frequenti volumi di calpestio e traffico.

The most striking feature of porcelain stoneware is its compactness, which is the result of top level mechanical pressing and firing technology. This feature offers absorption values near to zero and makes this material particularly resistant to the most diverse types of stress (wear, scratching, staining, etc.). It makes porcelain stoneware the ideal covering material for any type of environment, indoors and outdoors, and for the heaviest traffic conditions.

Ce matériau, qui a pour particularité première d'être extrêmement compact, est issu d'opérations technologiques de pressage mécanique et de cuisson à très hauts niveaux. Résultat, sa valeur d'absorption proche de zéro le rend extrêmement résistant aux sollicitations les plus diverses (usure, rayures, taches, etc.) et en fait le revêtement universel idéal, pour l'intérieur comme pour l'extérieur, y compris en présence de circulation et de passage fréquent et important.

Hauptmerkmal dieses Materials ist die durch Press- und Brennprozesse von höchstem technologischem Niveau erreichte, extreme Festigkeit. Damit werden Absorptionswerte von nahezu 0 erreicht, die eine extreme Beständigkeit gegen verschiedenste Belastungen (Abnutzung, Kratzer, Flecken etc.) garantieren und den Einsatz in Räumen jeder Art erlauben, innen wie außen, selbst für intensivste Beanspruchung durch Begehen und Befahren.

Его основная особенность - это чрезвычайная плотность материала, являющаяся результатом технологических операций механического прессования и обжига при очень высокой температуре. Эти операции обуславливают почти что нулевое поглощение влаги, что делает керамогранит чрезвычайно стойким к всем типам воздействия (износ, царапины, пятна и т.д.) и превращает его в великолепный облицовочный материал для пространств любого типа, как внутренних, так и наружных, даже при наличии высокой интенсивности хождения и движения.



FACILE DA PULIRE
easy to clean
facile à nettoyer
Einfach zu Reinigen
простой в очистке



IGIENICO E SICURO
hygienic and safe
hygiénique et sûr
Hygienisch und Sicher
гигиеничный и безопасный



FACILE DA INSTALLARE
easy to install
facile à installer
Einfach zu Verlegen
простой в установке



NON RILASCIA SOSTANZE NOCIVE PER LA SALUTE
it does not release harmful substances
n'émet aucune substance nocive pour la santé
Gibt keine Gesundheitsschädlichen Substanzen frei
не выделяет вредных для здоровья веществ



È PRIVO DI IMPERMEABILIZZANTI CHIMICI, VERNICI O RESINE
it does not contain chemical waterproofing agents, paint or resin
exempt d'imperméabilisants chimiques, de vernis et de résines
Enthält keine Chemischen Imprägniermittel, Lacke und Harze
не содержит химических герметизирующих веществ, красителей или смол



RESISTE AGLI AGENTI CHIMICI DI USO DOMESTICO E INDUSTRIALE
it resists both household and industrial chemicals
résiste aux agents chimiques à usage domestique et industriel
Beständig Gegen Industrie und Haushaltschemikalien
выдерживает воздействие бытовых и промышленных химических веществ



**NON CONTIENE PLASTICA E AMIANTO
E NON RILASCIA FORMALDEIDE**
it does not contain plastic or asbestos, or release formaldehyde
ne contient pas de plastique ni d'amiante et n'émet pas de formaldéhyde.
Kunststoff- und asbestfrei, keine Freisetzung von Formaldehyd
не содержит пластика и асбеста и не выделяет формальдегида



RESISTE ALLO SMOG E AGLI ALTRI AGENTI INQUINANTI
it resists smog and other polluting agents
résiste au smog et aux autres agents polluants
Beständig Gegen Smog und Andere Schadstoffe
выдерживает воздействие смога и других загрязняющих веществ



RESISTE AI CARICHI E ALLE SOLLECITAZIONI
it resists loading and stress
résiste aux charges et à autres sollicitations
Hochbelastbar
выдерживает физические нагрузки и воздействия



RESISTE AD ABRASIONI ED USURA
it is abrasion and wear-resistant
résiste aux abrasions et à l'usure
Kratz und Abnutzungsbeständig
устойчивый к истиранию и износу



RESISTE AL GELO
it is frostproof
résiste au gel
Frostbeständig
выдерживает низкие температуры



RESISTE AGLI SBALZI TERMICI
it resists thermal shocks
résiste aux écarts thermiques
Temperaturwechselbeständig
выдерживает резкие перепады температуры



**NON REAGISCE AL FUOCO:
NON PRODUCE GAS TOSSICI IN CASO DI INCENDI**
fire resistant: it does not emit toxic gas in the event of fire
ignifuge: ne produit pas de gaz toxiques en cas d'incendie
Feuerbeständig: Entwickelt im Brandfall keine Toxischen Gase
не реагирует на огонь: в случае пожара не выделяет токсичные газы



INALTERABILE ALLE ALTE TEMPERATURE
it resists high temperatures
inaltérable aux températures élevées
Bei Hohen Temperaturen Stabil
не претерпевает изменений при высоких температурах



INALTERABILE ALLA LUCE
it is colourfast
inaltérable à la lumière
Lichtecht
не выгорает



INALTERABILE ALL'ACQUA E ALL'UMIDITÀ
it resists water and damp
inaltérable à l'eau et à l'humidité
Beständig Gegen Wasser und Feuchtigkeit
стойкий к воздействию воды и влаги



È COMPATIBILE CON IL RISCALDAMENTO A PAVIMENTO
it is suitable for heated floors
compatible avec le chauffage par le sol
Für Fussbodenheizung Geeignet
совместим с устройством теплых полов

Shapes of Italy

A new Italian Renaissance

	120x278 cm 47 1/8" x 109 1/8"	120x120 cm 47 1/8" x 47 1/8"	60x120 cm 23 1/8" x 47 1/8"	60x60 cm 23 1/8" x 23 1/8"	40x60 cm 15 7/8" x 23 1/8"	30x60 cm 11 3/4" x 23 1/8"	20x60 cm 7 7/8" x 23 1/8"	10x60 cm 3 7/8" x 23 1/8"
	6 mm	9 mm	9 mm	9 mm	9 mm	9 mm	9 mm	9 mm
ITRIA			●▲	●	●	●	●	●
SESTRIERE			●▲	●	●	●	●	●
IULIA		●	●▲	●	●	●	●	●
LAVIS	○		●▲	●	●	●	●	●
GARDENA			●▲	●	●	●	●	●

	30x60 cm 11 3/4" x 23 1/8"	22,5x45,3 cm 8 7/8" x 17 3/4"
	9 mm	9 mm
ITRIA	■	■
MONVISO	■	■
IULIA	■	■
LAVIS	■	■
GARDENA	■	■

	AEXTRA 20 120x120 cm 47 1/8" x 47 1/8"	AEXTRA 20 60x120 cm 23 1/8" x 47 1/8"	AEXTRA 20 80x80 cm 31 1/8" x 31 1/8"	AEXTRA 20 60x60 cm 23 1/8" x 23 1/8"
GARDENA		◆	◆	
ITRIA		◆	◆	
IULIA	◆	◆	◆	
LAVIS		◆	◆	◆
MONVISO			◆	
SESTRIERE			◆	

● Naturale R10 B, Monocalibro, rettificato e quadrato.
Matt R10 B, Rectified, squared, one caliber. - Naturel R10 B, Rectifié et mis d'équerre. Natur R10 B, Ein kaliber, rektifiziert und rechtwinkelig. - Матовая R10 B, Ретифицированная, одинакалибра.

○ Naturale, Monocalibro, rettificato e quadrato.
Matt, Rectified, squared, one caliber. - Naturel, Rectifié et mis d'équerre. Natur - Ein kaliber, rektifiziert und rechtwinkelig. - Матовая, Ретифицированная, одинакалибра.

▲ Grip R11 C, Monocalibro, rettificato e quadrato.
Grip R11 C, Rectified, squared, one caliber. - Grip R11 C, - Rectifié et mis d'équerre. Grip R11 C, - Ein kaliber, rektifiziert und rechtwinkelig. - Grip R11 C - Ретифицированная, одинакалибра.

■ Strutturato R11 C
Textured R11 C. - Structuré R11 C. - Структуриert R11 C. - Структурная R11 C
Non rettificato
Non rectifié - Nicht rektifiziert - Не ретифицированный

◆ Strutturato R11 C Aextra20.
Textured R11 C Aextra20. - Structuré R11 C Aextra20. - Структуриert R11 C Aextra20. - Структурная R11 C Aextra20.

	7,2x60 cm 2 7/8" x 23 1/8"	33x120 cm 13" x 47 1/8"	33x60 cm 13" x 23 1/8"	33x33 cm 13" x 13"	7,2x30 cm 2 7/8" x 11 3/4"	15x30 cm 5 7/8" x 11 3/4"
BEOLA REALE	●	●	●	●	■	■
ITRIA	●	●	●	●		
MONVISO					■	■
SESTRIERE	●	●	●	●		
IULIA	●	●	●	●	■	■
LAVIS	●	●	●	●	■	■
GARDENA	●	●	●	●	■	■

** Disponibile solo su richiesta.
Manufactured only upon special request. - Seulement sur demande. - Nur auf Anfrage. - Производится только по заказу.

IMBALLI - PACKAGING - CONDITIONNEMENT - VERPACKUNGSEINHEITEN - УПАКОВКА

CM	INCHES	SCATOLA - BOX - BOÛTE - KARTON - КОРОБКА			PALETTA - PALLETTE - ПАЛЛЕТА		
		PZ	MQ	KG	SC	MQ	KG
120x278	47 1/8" x 109 1/8"	1	3,32210	-44,81	18	69,7978	-806,58
120x120	47 1/8" x 47 1/8"	2	2,85605	-62,00	20	57,121	-1240
60x120	23 1/8" x 47 1/8"	2	1,44	-30,40	55	50,40	-1064
60x60	23 1/8" x 23 1/8"	4	1,44	-28,40	30	45,20	-852
40x60	15 7/8" x 23 1/8"	4	0,96	-18,92	30	28,80	-567,60
30x60	11 3/4" x 23 1/8"	7	1,26	-25,00	40	50,4	-1000
20x60	7 7/8" x 23 1/8"	7	0,84	-16,59	48	40,32	-796,32
10x60	3 7/8" x 23 1/8"	14	0,84	-16,52	40	35,6	-660,80
22,5x45,3	8 7/8" x 17 3/4"	12	1,2231	-25,70	34	41,58	-805,80
AEXTRA 20 120x120	47 1/8" x 47 1/8"	1	1,42802	-56,80	20	28,56	-1156
AEXTRA 20 80x80	31 1/8" x 31 1/8"	1	0,64	-29,70	42	26,88	-1247,70
AEXTRA 20 60x120	23 1/8" x 47 1/8"	1	0,72	-33,35	55	25,20	-1167,25
AEXTRA 20 60x60	23 1/8" x 23 1/8"	2	0,72	-32,00	30	21,60	-960

V1 Aspetto uniforme. Le differenze tra i pezzi sono minime.
Uniform aspect. Slight shade variations among the pieces. - Aspect uniforme. Les différences entre les pièces sont minimes.
Gleichmäßiges Erscheinungsbild. Minimale Unterschiede der Teile. - Однородный вид. Разница между плитками минимальна.

V2 Variazioni minime. Le differenze di tono sono distinguibili ma simili.
Minimum variation. Visible variations but similar shades. - Variations minimes. Les différences de nuance se distinguent mais restent similaires.
Minimale Abweichungen. Die Farbtöne unterscheiden sich zwar, sind sich jedoch ähnlich. - Минимальные различия. Плитки слегка различаются по тону, V2 но очень похожи.

V3 Variazioni moderate. Differenze di tono significative.
Moderate variation. Significant shade variations. - Variations modérées. Différences de nuance significatives.
Dezente Abweichungen. Deutliche Farbunterschiede. - Умеренные различия. Плитки сильно различаются по тону.

Si raccomanda l'utilizzo di una fuga di 2/3 mm al fine di semplificare le operazioni di posa e ottimizzare la naturalezza del risultato finale. - We recommend you a 2/3 mm grout joint to simplify the laying and optimize the naturalness of the final result. - Un joint de 2/3 mm est conseillé afin de simplifier les opérations de pose et optimiser l'effet naturel du résultat final. - Es wird empfohlen mit einer Fuge von 2/3 mm zu arbeiten, um am Ende den Verlegevorgang zu vereinfachen und die bestmögliche Natürlichkeit der Arbeit zu erzielen. - Для облегчения операций укладки и повышения натуральности вида конечного результата рекомендуется выполнять шов шириной 2-3 мм.

Al fine di facilitare la manutenzione ordinaria si raccomanda di effettuare un lavaggio acido dopo 48 ore dalla stuccatura con un acido specifico per grés porcellanato. - In order to favour the ordinary maintenance procedures, it is recommended to carry out an acid wash of the surface after 48 hours from grout filling using an acid agent specific for porcelain stoneware tiles. - Afin de faciliter l'entretien ordinaire de votre carrelage, nous vous conseillons de le laver 48 heures après le colmatage des joints, avec un acide spécifique pour grés cérame. - Um die Instandhaltung zu erleichtern, empfiehlt es sich 48 Stunden nach der Stuckatur mit einer sauren Lösung speziell für Feinsteinzeug zu waschen. - Чтобы упростить уход за плиткой, спустя 48 часов после затирки швов рекомендуется выполнять обработку кислотным продуктом, пригодным для керамики.

CARATTERISTICHE TECNICHE

Tile performance data - Notes techniques - Technische auskünfte - Техническая характеристика

Classificazione secondo EN ISO 14411 ISO 13006 annesso G gruppo Bl_a con E v ≤ 0,5 % - Classification in accordance with EN ISO 14411 ISO 13006 annex G standards Bl_a with E v ≤ 0,5% - Classification selon EN ISO 14411 ISO 13006 annexe G groupe Bl_a avec E v ≤ 0,5% - Klassifizierung gemäß EN ISO 14411 ISO 13006 anlage G Gruppe Bl_a mit E v ≤ 0,5% - Классификация в соответствии с EN ISO 14411 ISO 13006, приложение G, стандарт Bl_a, где E v ≤ 0,5%

CARATTERISTICA TECNICA TELE PERFORMANCI DATA CARACTERISTIQUES TECHNIQUES TECHNISCHE DATEN ТЕХНИЧЕСКАЯ ХАРАКТЕРИСТИКА	METODO DI PROVA TEST METHOD METHODE D'ESSAI TESTMETHODE ИСПЫТАНИЕ	VALORE * MEDIO "CAESAR" - AVERAGE "CAESAR" VALUE * - VALEUR * MOYEN "CAESAR" - "CAESAR" DURCHSCHNITTSWERT * - СРЕДНЕЕ ЗНАЧЕНИЕ "CAESAR" *	MATT / GRIP / TRUKTURD	A EXTRA 2.0		
Dimensione - Size Dimension - Abmessungen / Размер	ISO 10545-2	Conforme - In accordance Conforme - ERM - Соответствие*	Conforme - In accordance Conforme - ERM - Соответствие*			
Assorbimento d'acqua* - Water absorption* Absorption d'eau* - Wasseraufnahme* - Впитываемость*	ISO 10545-3	≤ 0,1%	≤ 0,1%			
Resistenza alla flessione* - Bending strength* Resistenza à la flexion* - Biegezugfestigkeit* - Прочность*	ISO 10545-4	Conforme - In accordance Conforme - ERM - Соответствие*	Non applicabile a piastrelle con una forza di rottura Not applicable to tiles with a breaking strength N'est pas applicable aux carreaux avec une charge de rupture Nicht anwendbar bei Fliesen mit einer Bruchlast Не применима к плиткам с силой разрыва менее	≥ 3000 N ≥ 3000 N ≥ 3000 N ≥ 3000 N		
Sforzo di rottura (S) - Breaking strength Charge de rupture - Bruchlast - Разрывная нагрузка	ISO 10545-4	Spz > 7,5 mm S > 1500 N	> 10.000 N			
Resistenza all'abrasione profonda* - Deep scratch resistance* Résistance à l'abrasion profonde* - Widerstand gegen Tiefverkratzen* - Устойчивость к глубокой царапке*	ISO 10545-6	≤ 145 mm ³	≤ 145 mm ³			
Coefficiente di dilatazione termica lineare* Thermal linear expansion coefficient* Coefficient de dilataion thermique linéaire* Koeffizient der linearen thermischen Dehnung* Коэффициент линейного температурного расширения*	ISO 10545-8	± 7 (10 °C)	± 7 (10 °C)			
Resistenza agli sbalzi termici* - Thermal shock resistance* Résistance aux écarts de température* - Temperaturwechsel Beständigkei* - Устойчивость к температурным перепадам*	ISO 10545-9	Resistente - Resistant Résistante - Beständig - Drobod	Resistente - Resistant Résistante - Beständig - Drobod			
Dilatazione all'umidità* - Expansion in humidity* Dilatation à l'humidité* - Feuchtigkeitsausdehnung* Расширение в условиях влажности*	ISO 10545-10	≤ 0,1 (mm/m)	≤ 0,1 (mm/m)			
Resistenza al gelo* - Frost resistance* - Resistancia al gel* Frostbeständigkeit* - Устойчивость к морозу*	ISO 10545-12	Resistente - Resistant Résistante - Beständig - Drobod	Resistente - Resistant Résistante - Beständig - Drobod			
Resistenza all'attacco chimico* - Resistance to chemical attack* Résistance à l'attaque chimique* - Beständigkeit gegen Chemikalien* - Устойчивость к химическим воздействиям*	ISO 10545-13	Resistente - Resistant Résistante - Beständig - Drobod	Resistente - Resistant Résistante - Beständig - Drobod			
Carico statico - Static load - Charge statique Statische Last - Статическая нагрузка	EN 12615		Centro - Centre - Au centre - Mitte - По центру KN-7,0 KN-7,0 KN-6,0 Centro lato - Side centre - Au centre latéralment - Mitte Seite - По центру грани KN-5,0 KN-5,0 KN-4,0 Diagonale - Diagonal - En diagonale - Диагональ По диагонали KN-6,0 KN-6,0 KN-7,0	60x60 80x80 60x120		
Classe di carico di rottura*** - Breaking load class*** Classe de charge de rupture*** - Bruchlastklasse*** Класс прочности к разрыву*** - Разрывная нагрузка***	EN 1539		III *** III ***			
Resistenza alle macchie* - Resistance to stains* Résistance aux taches* - Fleckenbeständigkeit* Устойчивость к загрязнениям*	ISO 10545-14	Pulibile - Cleanable Nettoyable - Leicht zu reinigen - Восстанавливается	Pulibile - Cleanable Nettoyable - Leicht zu reinigen - Восстанавливается			
Resistenza allo scivolamento** - Slip resistance** Résistance au glissement** - Rutschhemmende Eigenschaft** Сцепляемость с обувью**	DIN 51133 DIN 51037	R10 MATT R10/7B	R10 B Naturale Matt Natural Natur Vatrasse	R11 C Strutturato Textured Structure Stru Klatrat Структурное		
	◆ ANSI A326.3	Wet DCOF >0,42	Wet DCOF >0,42	Wet DCOF >0,35	Wet DCOF >0,55	Wet DCOF >0,55
Spessore nominale - Nominal thickness Epaisseur nominale - Nominalestärke - Номинальная толщина		6 mm 810x78	9 mm 10x100 60x120 60x60 40x60 30x60 20x60 10x60 27,5x60,3	20 mm		

* Valori medi riferiti agli ultimi due anni di produzione. Average values referred to the last two years of production. Valeurs moyennes des deux dernières années de production. Durchschnittswerte, die sich auf die letzten zwei Produktionsjahre beziehen. Средние значения относятся к последним двум годам производства и натуральной отделке поверхности.

** Valori relativi alla finitura naturale del prodotto ed a test effettuati da laboratori esterni accreditati, disponibili in azienda; ci rendiamo disponibili alla verifica dell'eventuale lotto interessato all'acquisto. As far as values relating to the matt finish of the product and to tests carried out by certified external laboratories whose results are available upon request at Headoffice, we are willing to check the lot you are interested in purchasing. Valeurs se référant à la finition naturelle du produit selon des tests effectués par des laboratoires extérieurs accrédités et à la disposition de toute personne intéressée auprès de nos bureaux; nous sommes disponibles pour le contrôle de l'éventuel lot concerné par l'achat. Werte bezogen auf das natürliche Produktfinish und in anerkannten externen Labors geprüft, im Unternehmen erhältlich; für eventuelle Prüfungen der zu erwerbenden Warenposten stehen wir gern zur Verfügung. Значения, касающиеся натуральных характеристик изделий и тестов, выполненных нашими авторизованными лабораториями, имеются в компании. Мы готовы выполнить проверку партии товара, которую заинтересовались приобрести.

*** Dato riferito al formato 60x60 cm. Detail referred to the 60x60 cm size. Donnée se rapportant au format 60x60 cm. Auf die Formate 60x60 cm bezogen. Значения, касающиеся натуральных характеристик изделий и тестов.

• Per prodotti chimici di uso domestico e additivi per piscina. For domestic chemicals and swimming pool additives. Pour produits chimiques à usage domestique et additifs pour piscines. Für chemische Produkte für den Hausgebrauch und Schwimmbadzusätze. Для бытовых химикатов и добавок для бассейнов.

◆ Valori wet DCOF specifici disponibili in azienda. Wet DCOF specific values available at the company. Valeurs wet DCOF spécifiques disponibles à l'usine. Prüfwerte Wet DCOF stehen im Werk zur Verfügung. Показатели wet DCOF доступны при запросе.

MADE IN ITALY. UN VALORE COMPLETO.

MADE IN ITALY. A COMPLETE VALUE. - MADE IN ITALY. UNE VALEUR COMPLETE.
MADE IN ITALY. EIN ECHTER WERT. - СДЕЛАНО В ИТАЛИИ. ВСЕОХВАТЫВАЮЩАЯ ЦЕННОСТЬ.

Dal 1988 noi di Ceramiche Caesar produciamo grès porcellanato di altissima qualità rigorosamente "Made in Italy", frutto di tecnologie all'avanguardia e investimenti costanti per offrirvi prodotti sicuri ed ecosostenibili, sviluppati nel rispetto dell'ambiente e delle persone che lavorano con noi. Perseguiamo l'eccellenza estetica oltre che tecnica, facendo tesoro della nostra visione globale e della nostra cultura di design. Ci impegniamo a curare nel dettaglio tutte le fasi di lavoro ed a comunicare con chiarezza l'origine dei nostri prodotti, garantendo rispetto e trasparenza massimi verso rivenditori e consumatori finali. Chi sceglie Ceramiche Caesar è quindi certo di acquistare prodotti italiani realizzati con materie prime sicure, da maestranze altamente qualificate che operano nelle migliori condizioni di lavoro possibili, utilizzando processi a ridotto impatto ambientale.

At Ceramiche Caesar, we have been producing strictly "Made in Italy", high quality porcelain tiles since 1988, the result of cutting-edge technologies and constant investment to offer you safe, eco-sustainable products, developed with respect for the environment and the people who work with us. We pursue both aesthetic and technical excellence, treasuring our global vision and our design culture. We are committed to taking care of all stages of the work in detail and to clearly communicate the origin of our products, ensuring maximum respect and transparency towards retailers and end consumers. Whoever chooses Ceramiche Caesar is therefore sure that they are purchasing Italian products made from safe raw materials, by a highly qualified workforce that operates in the best possible working conditions, using processes with a reduced environmental impact.

Depuis 1988, chez Ceramiche Caesar, nous produisons du grès cérame de très bonne qualité, rigoureusement « Made in Italy », issu de technologie à l'avant-garde et d'investissements constants, pour vous proposer des produits sûrs et durables, conçus dans le respect de l'environnement et des personnes qui travaillent avec nous. Nous visons l'excellence esthétique et technique, en exploitant notre vision globale et notre culture du design. Nous nous engageons à soigner en détail toutes les phases de notre travail et à communiquer clairement l'origine de nos produits, garantissant le maximum de respect et transparence envers les revendeurs et les clients finaux. Choisir Ceramiche Caesar, cela signifie être certain d'opter pour des produits italiens, réalisés avec des matières premières sûres, par des ouvriers très qualifiés qui travaillent dans des conditions de travail optimales, et dont les processus ont un impact environnemental réduit.

Seit 1988 produzieren wir von Ceramiche Caesar Feinsteinzeug von höchster Qualität, und ausschließlich „Made in Italy“. Ergebnis von Technologien, die Maßstäbe setzen, und von kontinuierlichen Investitionen, um Ihnen stets sichere und ökologisch nachhaltige Produkte zu bieten. Die wir mit Rücksicht auf die Umwelt und auf die Personen, die mit uns arbeiten, entwickeln. Unserer globalen Vision und unserer Designkultur entsprechend streben wir neben technischer Exzellenz auch ästhetische Vollkommenheit an. Wir führen alle Arbeitsphasen detailgenau aus und geben stets die Herkunft unserer Produkte an. Das ist eine Garantie für Respekt und Transparenz gegenüber unseren Händlern und Endverbrauchern. Wer sich für Ceramiche Caesar entscheidet, hat damit die Gewissheit, italienische Produkte aus sicheren Rohstoffen zu erhalten, die von hochqualifiziertem Personal unter bestmöglichen Arbeitsbedingungen und mit umweltschonenden Verfahren hergestellt werden.

Начиная с 1988 года, мы, компания Ceramiche Caesar, производим керамогранит высочайшего качества, строго соответствующего концепции «Made in Italy», и являющегося плодом передовых технологий и постоянных инвестиций, направленных на то, чтобы обеспечить клиенту безопасные и экологически устойчивые продукты, которые были разработаны при соблюдении принципа бережного отношения к окружающей среде и уважительного отношения к нашим сотрудникам. Наша цель - достичь эстетического и технического совершенства, придать драгоценную окраску нашему глобальному видению и нашей культуре дизайна. Мы берем на себя обязательство заботиться в деталях о всех этапах производственного процесса и четко заявлять о происхождении наших продуктов, гарантируя максимальное уважение и прозрачность дилерам и конечным потребителям. Покупатель, выбирающий продукцию Ceramiche Caesar, уверен в том, что он покупает итальянский продукт, изготовленный из безопасных сырьевых материалов, высококвалифицированными специалистами, работающими в максимально улучшенных условиях и опирающимися на производственные процессы, которые оказывают низкое отрицательное влияние на окружающую среду.



www.caesar.it - e-mail: info@caesar.it



Ceramiche Caesar S.p.A.

Via Canaletto, 49 - 41042
Spezzano di Fiorano - Modena - Italy
Tel. +39 0536 817111
Fax +39 0536 817298 - 817300
info@caesar.it
www.caesar.it

◆ **CÆSAR** ◆
C E R A M I C H E