



# PILLAR

• CÆSAR •  
CONTRACT SOLUTIONS

# PILLAR

60x120 RT / 60x60 RT / 30x60 RT

white



taupe



sand



greige



Con la serie Pillar il grès porcellanato di ultima generazione diventa protagonista indiscusso delle superfici contemporanee: ispirandosi alle pietre sedimentarie, ne supera i limiti in termini di resistenza e assorbimento. Pillar interpreta ed esalta le calde tonalità dei tipici limestones francesi, da sempre apprezzati per la loro versatilità ed equilibrio estetico, garantendo al contempo igiene e durata nel tempo a pavimenti e rivestimenti interni, in ambiti sia residenziali sia commerciali.

With the Pillar series, the latest generation of porcelain stoneware becomes the undisputed protagonist of contemporary surfaces: inspired by sedimentary stones, it overcomes their limits in terms of resistance and absorption. Pillar interprets and enhances the warm tones of the typical French limestones, always appreciated for their versatility and aesthetic balance, while ensuring hygiene and durability to both residential and commercial indoor floors and walls.

Avec la série Pillar, le grès cérame de dernière génération devient le protagoniste incontestable des surfaces contemporaines : s'inspirant des pierres sédimentaires, il en dépasse toutefois les limites de résistance et d'absorption. Pillar interprète et rehausse les tons chauds des calcaires français, appréciés depuis toujours pour leur polyvalence et leur équilibre esthétique, tout en garantissant hygiène et durée dans le temps aux revêtements de sol et muraux intérieurs, aussi bien dans des espaces résidentiels que commerciaux.

Mit der Serie Pillar setzt das Feinsteinzeug der neuesten Generation ganz neue Maßstäbe für zeitgemäße Oberflächen: Es ist an Sedimentgesteinen inspiriert, überwindet jedoch deren Grenzen in Sachen Beständigkeit und Wasseraufnahme. Pillar interpretiert und akzentuiert die warmen Farben der charakteristischen französischen Kalksteine, die seit jeher wegen ihrer Vielseitigkeit und harmonischen Optik beliebt sind. Zugleich garantiert es Hygiene und Langlebigkeit interner Boden- und Wandbeläge, im Wohnungs- wie im Gewerbebau.

# PILLAR

La gamma / Range / Gamme / Produktangebot

white

taupe

sand

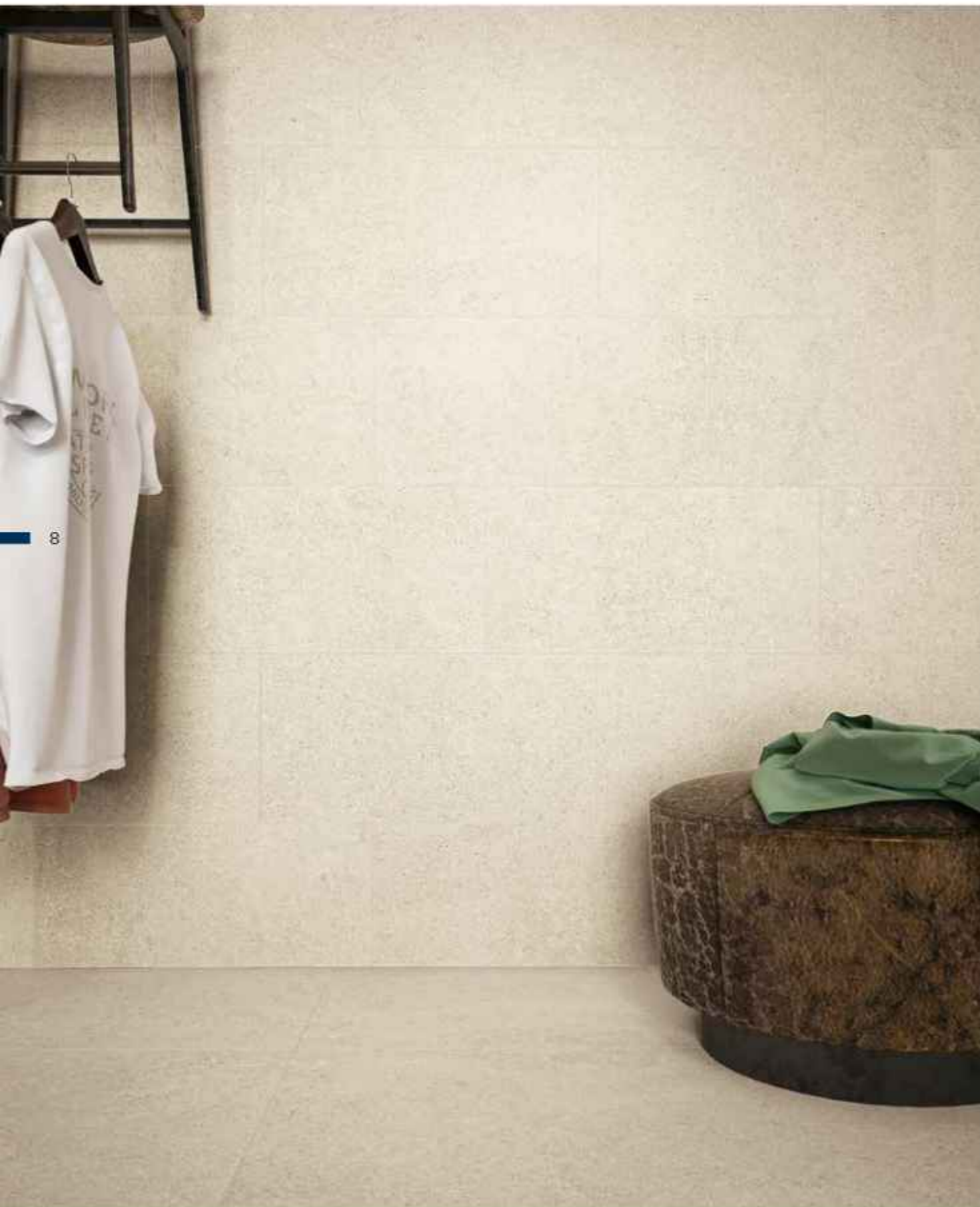
greige





6

7





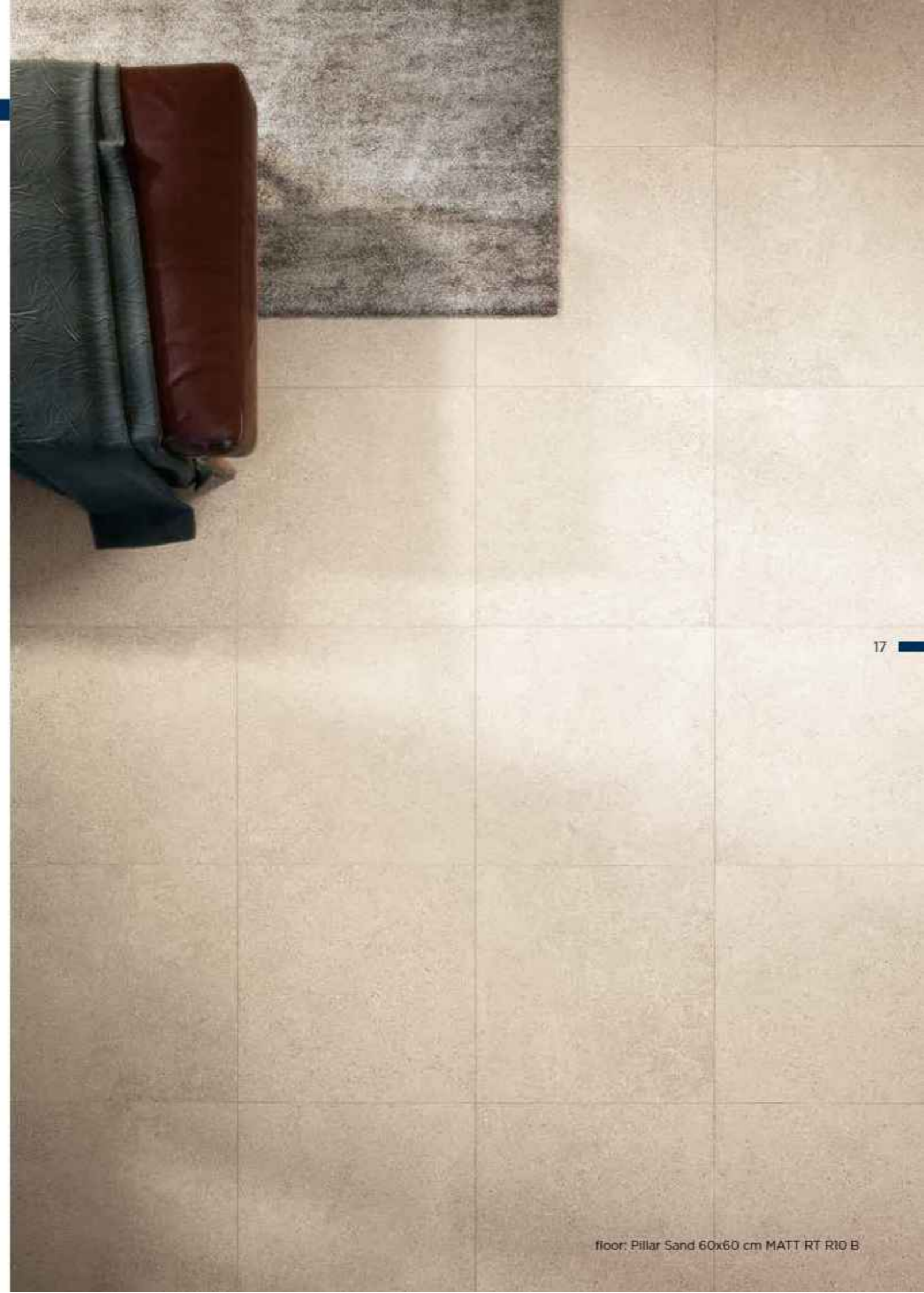






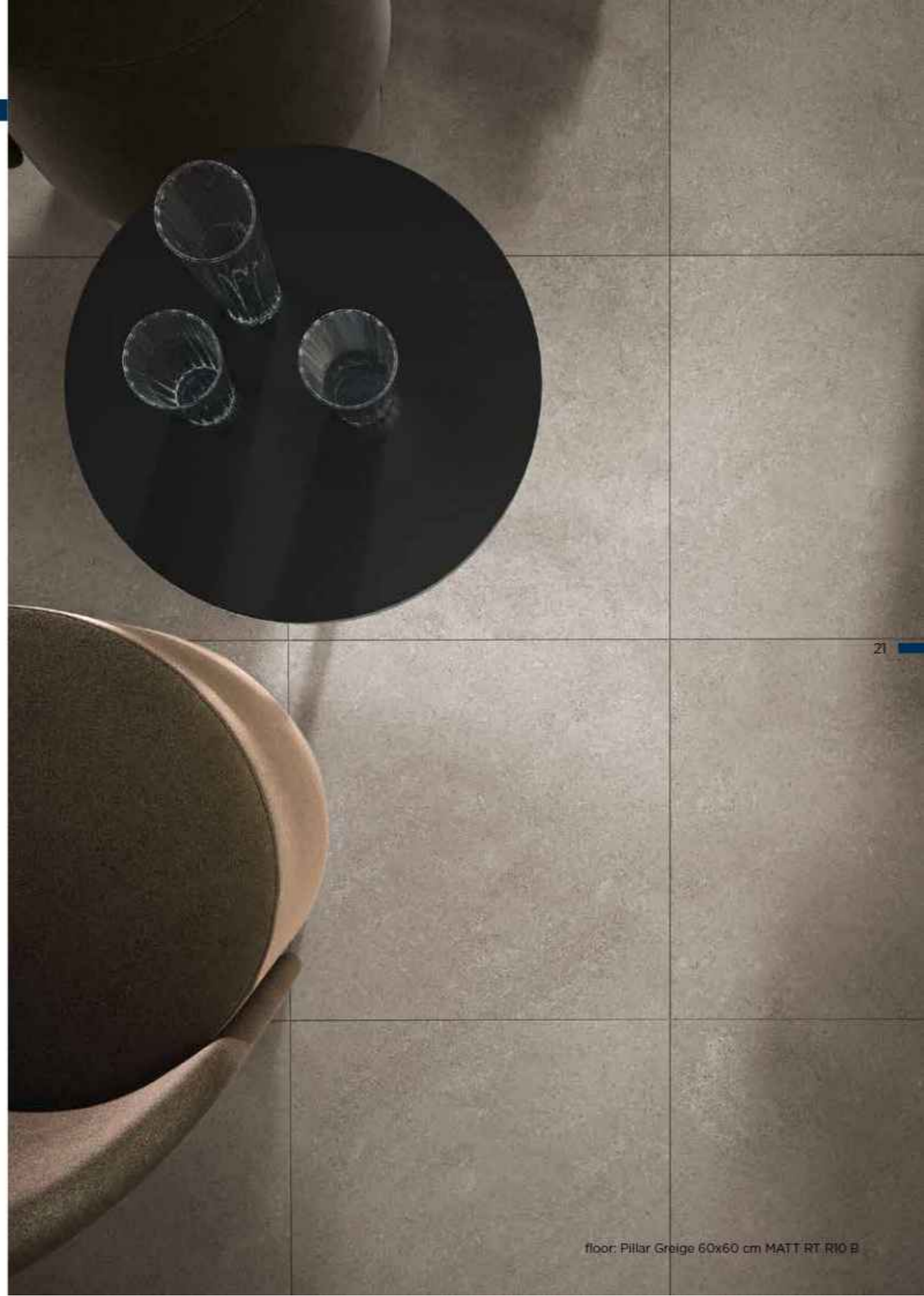


floor: Pillar Sand 60x60 cm MATT RT R10 B  
wall: Pillar Greige 30x60 cm MATT RT R10 B



floor: Pillar Sand 60x60 cm MATT RT R10 B





# PILLAR

60x120 cm - 23 5/8"x47 7/8" RT / 60x60 cm - 23 5/8"x23 5/8" RT / 30x60 cm - 11 15/16"x23 5/8" RT

MATT RT R10 B 

## PILLAR white



60x120 cm - 23 5/8"x47 7/8"



60x60 cm - 23 5/8"x23 5/8"



30x60 cm - 11 15/16"x23 5/8"

DECORI / DECORS / DÉCORS / DEKORE

COMPOSIZIONE M



30x30 cm - 11 15/16"x11 15/16"

## PILLAR taupe



60x120 cm - 23 5/8"x47 7/8"



60x60 cm - 23 5/8"x23 5/8"




30x60 cm - 11 15/16"x23 5/8"

DECORI / DECORS / DÉCORS / DEKORE

COMPOSIZIONE M



30x30 cm - 11 15/16"x11 15/16"

 Aspetto uniforme. Le differenze tra i pezzi sono minime.  
Uniform aspect. Slight shade variations among the pieces.  
Aspect uniforme. Les différences entre les pièces sont minimes.  
Gleichmäßiges Erscheinungsbild. Minimale Unterschiede der Teile.

**RT** Monocalibro, rettificato e squadrato.  
Rectified, squared, one caliber.  
Rectifié monocalibre et mis d'équerre.  
Ein kaliber, rektifiziert und rechtwinkelig.

# PILLAR

60x120 cm . 23 5/8"x47 3/4" RT / 60x60 cm . 23 5/8"x23 5/8" RT / 30x60 cm . 11 13/16"x23 5/8" RT

MATT RT R10 B 

PILLAR sand



60x60 cm - 23 5/8"x23 5/8"

PILLAR greige 



60x60 cm - 23 5/8"x23 5/8"



30x60 cm - 11 13/16"x23 5/8"



30x60 cm - 11 13/16"x23 5/8"

DECORI / DECORS / DÉCORS / DEKORE

COMPOSIZIONE M




30x30 cm - 11 13/16"x11 13/16"

COMPOSIZIONE M



30x30 cm - 11 13/16"x11 13/16"






 Aspetto uniforme. Le differenze tra i pezzi sono minime.  
Uniform aspect. Slight shade variations among the pieces.  
Aspect uniforme. Les différences entre les pièces sont minimes.  
Gleichmäßiges Erscheinungsbild. Minimale Unterschiede der Teile.

**RT** Monocalibro, rettificato e squadrato.  
Rectified, squared, one caliber.  
Rectifié monocalibre et mis d'équerre.  
Ein kaliber, rektifiziert und rechtwinkelig.



floor: Pillar Taupe 60x120 cm MATT RT R10 B  
wall: Pillar White 60x120 cm MATT RT R10 B / composizione M Pillar Taupe 30x30 cm MATT

GAMMA / RANGE / GAMME / PRODUKTANGEBOT

					
	60x120 cm 23 5/8"x47 3/4" sps. 9 mm	60x60 cm 23 5/8"x23 5/8" sps. 9 mm	30x60 cm 11 13/16"x23 5/8" sps. 9 mm	30x30 cm 11 13/16"x11 13/16" sps. 9 mm	Battiscopa 11x60 cm (soddi)
	MATT RT R10 B	MATT RT R10 B	MATT RT R10 B	MATT	MATT 7,2x60 cm 2 7/8"x23 5/8"
Pillar White	•	•	•	•	•
Pillar Taupe	•	•	•	•	•
Pillar Sand		•	•	•	•
Pillar Greige		•	•	•	•

IMBALLI / PACKAGING / CONDITIONNEMENT / VERPACKUNGS-EINHEITEN

FORMATO / SIZE / FORMAT		SCATOLA / BOX / BOÎTE / KARTON			PALLET / PALLETTE		
CM	INCHES	PZ	MQ	KG	SC	MQ	KG
60x120	23 5/8"x47 3/4"	2	1,44	- 30,40	35	50,40	- 1064,00
60x60	23 5/8"x23 5/8"	4	1,44	- 28,00	30	43,20	- 840,00
30x60	11 13/16"x23 5/8"	7	1,26	- 23,45	40	50,40	- 938,00
30x30 COMPOSIZIONE M	11 13/16"x11 13/16"	5	0,45	- 9,00	-	-	-
7,2x60 Battiscopa / Bullnose / Socket / Plinthe	2 7/8"x23 5/8"	7	-	- 6,65	-	-	-

# CARATTERISTICHE TECNICHE

TILE PERFORMANCE DATA / NOTES TECHNIQUES / TECHNISCHE AUSKÜNFTE

Classificazione secondo EN ISO 14411 ISO 13006 annesso G gruppo B1a con E<sub>v</sub> <0,5% - Classification in accordance with EN ISO 14411 ISO 13006 annex G standards B1a with E<sub>v</sub> < 0,5%  
 Classification selon EN ISO 14411 ISO 13006 annesso G groupe B1a avec E<sub>v</sub> <0,5% - Klassifizierung gemäß EN ISO 14411 ISO 13006 Anlage G Gruppe B1a mit E<sub>v</sub> <0,5%

CARATTERISTICA TECNICA - TILE PERFORMANCE DATA CARACTERISTIQUE TECHNIQUE - TECHNISCHE DATEN	NORMA - NORMS NORME - NORM	VALORE * MEDIO "CAESAR" - AVERAGE "CAESAR" VALUE * VALBUR * MOYEN "CAESAR" - "CAESAR" DURCHSCHNITTSWERT *
<b>Dimensione</b> - Size Dimension - Abmessungen	ISO 10545-2	Conforme - In accordance Conforme - Erfüllt
<b>Assorbimento d'acqua*</b> - Water absorption* Absorption d'eau* - Wasseraufnahme*	ISO 10545-3	≤ 0,1%
<b>Resistenza alla flessione*</b> - Bending strength* Résistance à la flexion* - Biegezugfestigkeit*	ISO 10545-4	≥ 47 N/mm <sup>2</sup>
<b>Resistenza all'abrasione profonda*</b> - Deep scratch resistance* Résistance à l'abrasion profonde* - Widerstand gegen Tiefenverschleiß*	ISO 10545-6	≤ 145 mm <sup>3</sup>
<b>Coefficiente di dilatazione termica lineare*</b> Thermal linear expansion coefficient* - Coefficient de dilatation thermique linéaire* Koeffizient der linearen thermischen Dehnung*	ISO 10545-8	± 7 (10 <sup>-6</sup> °C <sup>-1</sup> )
<b>Resistenza agli sbalzi termici*</b> - Thermal shock resistance* Résistance aux écarts de température* - Temperaturwechsel Beständigkeit*	ISO 10545-9	Resistente - Resistant Résistante - Beständig
<b>Dilatazione all'umidità*</b> - Expansion in humidity* Dilatation à l'humidité* - Feuchtigkeitsausdehnung*	ISO 10545-10	≤ 0,1 (mm/m)
<b>Resistenza al gelo*</b> - Frost resistance* Résistance au gel* - Frostbeständigkeit*	ISO 10545-12	Resistente - Resistant Résistante - Beständig
<b>Resistenza all'attacco chimico</b> - Resistance to chemical attack Résistance à l'attaque chimique - Beständigkeit gegen Chemikalien	ISO 10545-13	Resistente - Resistant Résistante - Beständig
<b>Resistenza alle macchie*</b> - Resistance to stains* Résistance aux taches* - Fleckenbeständigkeit*	ISO 10545-14	Pulibile - Cleanable Nettoyable - Leicht zu reinigen
<b>Resistenza allo scivolamento**</b> - Slip resistance** Résistance au glissement** - Rutschhemmende Eigenschaft**	DIN 51130-51097	R10 B
	▲ DCOF	Conforme - In accordance Conforme - Erfüllt
<b>Spessore nominale</b> - Nominal Thickness Épaisseur nominale - Nominalstärke	60x120, 60x60, 30x60	9 mm

\* **Valori medi riferiti agli ultimi due anni di produzione e relativi alla finitura naturale del prodotto** - Average values referred to the last two years of production and related to the matt finish of the product - Valeurs moyennes des deux dernières années de production et relatifs à la finition naturelle du produit - Durchschnittswerte, die sich auf die letzten zwei Produktionsjahre beziehen und auf die matte Oberfläch.

\*\* **Valori relativi alla finitura naturale del prodotto ed a test effettuati da laboratori esterni accreditati, disponibili in azienda; ci rendiamo disponibili alla verifica dell'eventuale lotto interessato all'acquisto** - As far as values relating to the matt finish of the product and to tests carried out by certified external laboratories whose results are available upon request at Headoffice, we are willing to check the lot you are interested in purchasing - Valeurs se référant à la finition naturelle du produit selon des tests effectués par des laboratoires extérieurs accrédités et à la disposition de toute personne intéressée auprès de nos bureaux; nous sommes disponibles pour le contrôle de l'éventuel lot concerné par l'achat - Werte bezogen auf das natürliche Produktfinish und in anerkannten externen Labors geprüft, im Unternehmen erhältlich; für eventuelle Prüfungen der zu erwerbenden Warenposten stehen wir gern zur Verfügung.

● **Per prodotti chimici di uso domestico e additivi per piscina** - For domestic chemicals and swimming pool additives - Pour produits chimiques à usage domestique et additifs pour piscines - Für chemische Produkte für den Hausgebrauch und Schwimmbadzusätze

▲ **Valore minimo richiesto ANSI A137.1 - 2012 > 0,42** - Minimum Value Required ANSI A137.1 - 2012 > 0,42 - Valeur Minimum Demandée ANSI A137.1 - 2012 > 0,42 - Erforderlicher Mindestwert ANSI A137.1 - 2012 > 0,42

Al fine di facilitare la manutenzione ordinaria si raccomanda di effettuare un lavaggio acido dopo 48 ore dalla stuccatura con un acido specifico per gres porcellanato.  
 In order to favour the ordinary maintenance procedures, it is recommended to carry out an acid wash of the surface after 48 hours from grout filling using an acid agent specific for porcelain stoneware tiles.  
 Afin de faciliter l'entretien ordinaire de votre carrelage, nous vous conseillons de le laver 48 heures après le colmatage des joints, avec un acide spécifique pour grès cérame.  
 Um die Instandhaltung zu erleichtern, empfiehlt es sich 48 Stunden nach der Stuckatur mit einer sauren Lösung speziell für Feinsteinzeug zu waschen.

Le tonalità dei campioni sono da considerarsi puramente indicative  
 Tones of samples are indicative - Les tonalités des échantillons sont purement indicatives - Die farbtöne der Muster sind als rein indicativ zu betrachten

Ceramiche Caesar si riserva il diritto di apportare in qualsiasi momento modifiche o variazioni ai prodotti presenti in questo catalogo.  
 Ceramiche Caesar reserves the right to change the products presented in this catalogue at any time.  
 Ceramiche Caesar se réserve la faculté d'apporter des modifications ou des variations sur les produits présentés sur ce catalogue.  
 Die Firma Ceramiche Caesar behält sich das Recht vor, jederzeit Änderungen an den in Katalog aufgeführten Produkten vorzunehmen.

# CAESAR CONTRACT SOLUTIONS



Caesar Contract Solutions è un insieme di collezioni che integrano l'ampia offerta di piastrelle in grès porcellanato di Ceramiche Caesar.

Le gamme di Caesar Contract Solutions sono studiate per soddisfare le richieste di un mercato più ampio unendo semplicità ed essenzialità ai valori della "cultura della materia" Caesar: prodotti di altissima qualità made in Italy, perfetto connubio fra tecnologia, estetica e funzionalità, nel rispetto dell'ambiente.

Le collezioni Caesar Contract Solutions, proposte in molteplici stili, formati, colori e finiture, garantiscono un elevato numero di soluzioni per pavimenti e rivestimenti, da interno ed esterno, tali da incontrare gusti ed esigenze differenti.

Caesar Contract Solutions is a set of collections that complement the wide range of porcelain tiles from Ceramiche Caesar.

Caesar Contract Solutions ranges are designed to meet the needs of a broader market by combining simplicity and essentiality to the values of "the culture of Caesar material": high-quality products made in Italy, perfect combination of technology, aesthetics and functionality, care for the environment.

Caesar Contract Solutions collections, offered in many styles, sizes, colors and finishes, provide a large number of solutions for floors and walls, indoor and outdoor, to meet different tastes and needs.

L'ensemble des collections Caesar Contract Solutions permet d'intégrer la vaste gamme de carreaux en grès cérame de Ceramiche Caesar.

Les gammes de Caesar Contract Solutions ont été conçues pour répondre aux demandes d'un marché en fort développement, en alliant leur simplicité et leur caractère essentiel aux valeurs de "la culture des matériaux Caesar": produits de très haute qualité made in Italy, une association parfaite entre technologie, esthétique, fonctionnalité et respect de l'environnement.

Les collections Caesar Contract Solutions, disponibles en plusieurs styles, formats, teintes et finitions, garantissent une multitude de solutions pour revêtements de sol et de mur, pour l'intérieur et l'extérieur, afin de mieux répondre à tous les goûts et exigences.

Caesar Contract Solutions ist ein Programm, das aus unterschiedlichen Kollektionen besteht und ergänzt das Feinsteinzeug Angebot von Ceramiche Caesar.

Die Serien von Caesar Contract Solutions basieren auf dem Prinzip, mehr Lösungsvorschläge für ein breiter gefächertes Spektrum anzubieten, vereint mit dem Werten, die seit jeher Caesar ausmachen. Produkte von höchster Qualität Made in Italy und ein perfektes Zusammenspiel zwischen Technologie, Ästhetik und Funktionalität und umweltbewusste Herstellung.

Die Kollektionen von Caesar Contract Solutions decken unterschiedliche Stile ab und werden in etlichen Formaten, Farben und Oberflächen angeboten. Somit entstehen vielfältige Lösungsvorschläge für den Bodenbereich und die Wandverkleidung, für den Innen- und den Außenbereich.



• CAESAR •  
CONTRACT SOLUTIONS

È vietata la riproduzione, anche parziale, dell'opera in tutte le sue forme.  
Reproduction of this printed catalogue, even partially, is prohibited.

• CÆSAR •  
CONTRACT SOLUTIONS

**Ceramiche Caesar S.p.A.**  
Via Canaletto, 49 - 41042 Spezzano di Fiorano (Mo)  
Tel. +39 0536 817111 - Fax +39 0536 817298 - 817300

[www.caesarcontractsolutions.it](http://www.caesarcontractsolutions.it)