

IN FALDA



Free your imagination



## IN FALDA

"Tu vedi un blocco, pensa all'immagine: l'immagine è dentro basta soltanto spoglierla".

-Michelangelo Buonarroti-





Marmo Primavera  
modulare 39: 20x20 - 20x40 - 40x40 - 40x60,8  
Wall12 Fabulous blue 60x120 (collezione Showall)



Marmo Primi avverta  
moduli are 39: 20x20 - 20x40 - 40x40 - 40x60,8



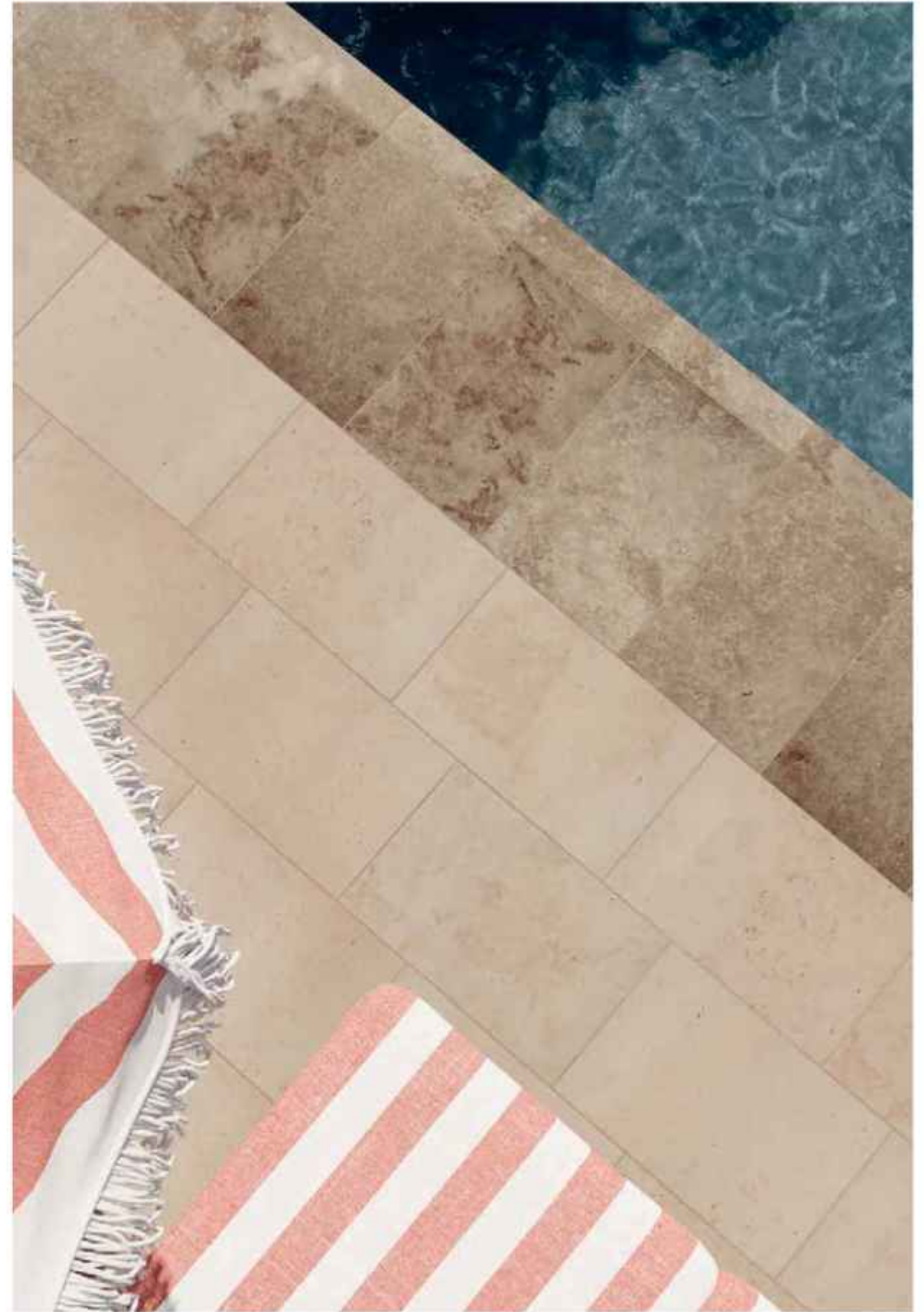
Marmo Primi avverta 40x40 - 10x10  
Tutte da Jouy olive 60x120 rett (colla e lione Chrom aglo)

Marmo Primavera 60,8x60,8  
Inserto Moderno s/6 10x10





Marmo Primavera  
20x20  
Pietra di Rapolano  
40x40

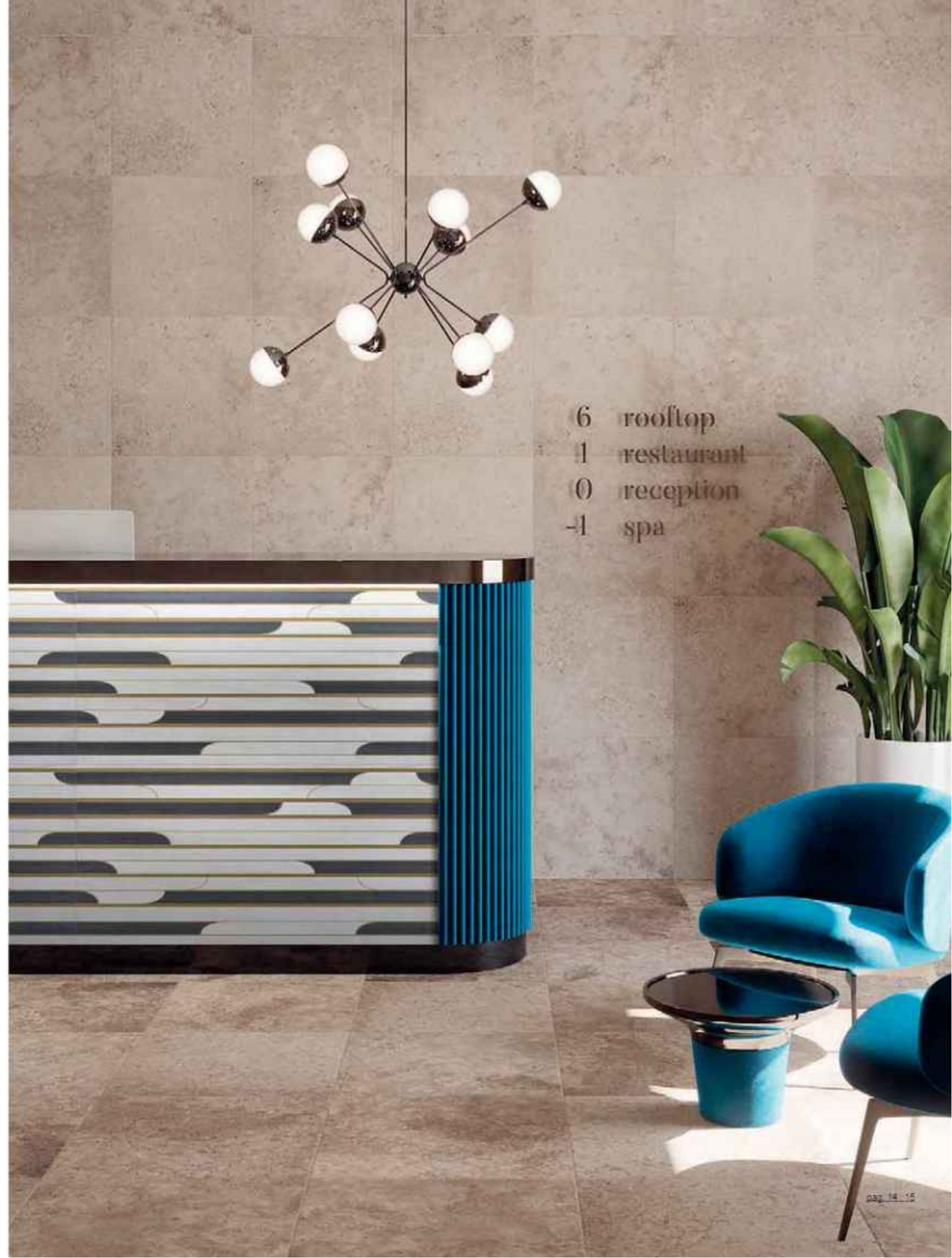


Marmo Primavera 40x60,8 R11  
Pietra di Rapolano 40x60,8 R11 - Elemento ad "L" monolitico R11



Pietra di Rapolano  
60,8x60,8  
Perlato di Sicilia  
60,8x60,8  
Inserto Moderno s/6 10x10





6 rooftop  
1 restaurant  
0 reception  
-1 spa



Pietra di Rapolano modulare 41, 20x20, 20x40, 40x40, 40x60, 60, 60x60, 80  
Pietra di Stilla a 20x20, Castelletto Tortora mix 20x20



Travertino Navona  
60,8x60,8  
Castelletto rosso mix  
20x20



Pietra di Rapolano  
modulare 41: 20x20 20x40 40x40 40x60,8 60,8x60,8

Pertalo di Sicilia  
40x40 - modulare 39-20x20 - 20x40 - 40x40 - 40x60,8





Pertato di Sicilia a 40x40  
White Leaf comp 2 pz 120x120 rett (colla zion e Showwall)



Travertino Navona  
20x20  
Palm Beach comp 2 pz 120x120 rett (collezione Showall)



Travertino Navona 20x40  
Foral Blue 60x120 rett (collezione Chrom ad 6)





Travertino Navona a 40x60,8  
Ti an Ore 60x120 -30x60 rett (collezione Chrom agl 9)



Free your imagination

## IN FALDA

COLLECTION



Perlato di Sicilia  
modulare 39- 20x20 - 20x40 - 40x40 - 40x60,8

## IN FALDA

Gres fine porcellanato smaltato  
Glazed Fine Porcelain Dtoneware  
Grès Cérame Fin Émaillé  
Glasiertes Feinsteinzeug  
Глазурованный Керамогранит



Spessore . Thickness . Épaisseur  
Stärke . Толщина - 10 mm

## PERLATO DI SICILIA



40x40 - 16"x16"  
40x40 - 16"x16" R11



20x40 - 8"x16"  
20x40 - 8"x16" R11



10x10 - 4"x4"



20x20 - 8"x8"  
20x20 - 8"x8" R11



Castelletto  
Torfora mix \*  
20x20 - 8"x8"



Castelletto  
Rosso mix \*  
20x20 - 8"x8"



40x60,8 - 16"x24"  
40x60,8 - 16"x24" R11



60,8x60,8 - 24"x24"  
60,8x60,8 - 24"x24" R11

\* Soggetti miscelati casualmente nella scatola.  
Designs available with each box containing a random mix.  
Motifs mélangés au hasard dans les boîtes.  
Die Muster in den Schachteln werden nach dem Zufallsprinzip gemischt.  
Вариантов, в коробке упакованы произвольная смесь из них.

Decor . Decors  
Décors. Dekore. Декоры



Inserto Moderno s/6  
10x10 - 4"x4"



Inserto Moderno s/6  
20x20 - 8"x8"

Mosaici . Mosaics  
Mosaïques. Mosaiken . Мозаика



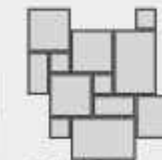
Mosaico fessera 30x30 - 12"x12"  
(fessera 5x5 - 2"x2")

### MODULARE 39 | MODULARE 39 R11

Contenuto di una scatola.	20x40 - 8"x16"	: 1 pc.
One box contents.	40x40 - 16"x16"	: 2 pc.
Contenu d'une boîte.	20x20 - 8"x8"	: 2 pc.
Inhalt einer Schachtel.	40x60,8 - 16"x24"	: 1 pc.
Содержимое коробки	0,723 mq	



soluzione 1



soluzione 2

La posa modulare è consigliata con una fuga di 4/5 mm.  
We recommend modular laying with a 4/5 mm 1/8" joint.  
La pose modulaire est conseillée avec un joint de 4/5 mm.  
Die modilverlegung wird mit einer mindestfuge von 4/5 mm empfohlen.

При модульной укладке рекомендуется шов в 4/5 мм.

### MODULARE 41 | MODULARE 41 R11

Contenuto di una scatola.	20x20 - 8"x8"	: 3 pc.
One box contents.	20x40 - 8"x16"	: 3 pc.
Contenu d'une boîte.	40x40 - 16"x16"	: 3 pc.
Inhalt einer Schachtel.	40x60,8 - 16"x24"	: 1 pc.
Содержимое коробки	60,8x60,8 - 24"x24"	: 1 pc.
	1,452 mq	



soluzione 1



soluzione 2



Travertino Navona  
modulare 39: 20x20 - 20x40 - 40x40 - 40x60,8

## IN FALDA

Gres fine porcellanato smaltato  
Glazed Fine Porcelain Stoneware  
Grès Cérame Fin Émaillé  
Glasiertes Feinsteinzeug  
Глазурованный Керамогранит



Spessore - Thickness - Épaisseur  
Stärke - Толщина - 10 mm

## TRAVERTINO NAVONA



40x40 - 16°x16°  
40x40 - 16°x16° R11



20x40 - 8°x16°  
20x40 - 8°x16° R11



10x10 - 4°x4°



20x20 - 8°x8°  
20x20 - 8°x8° R11



Castelletto  
Torfora mix \*  
20x20 - 8°x8°



Castelletto  
Rosso mix \*  
20x20 - 8°x8°

\* Soggetti miscelati casualmente nella scatola.  
Designs available with each box containing a random mix.  
Motifs mélangés au hasard dans les boîtes.  
Die Muster in den Schachteln werden nach dem Zufallsprinzip gemischt.  
Варианты, в коробке упакованы произвольная смесь из них.

Decor - Decors  
Décors, Dekore, Декоры



Inserto Moderno s/6  
10x10 - 4°x4°



Inserto Moderno s/6  
20x20 - 8°x8°



40x60,8 - 16°x24°  
40x60,8 - 16°x24° R11



60,8x60,8 - 24°x24°  
60,8x60,8 - 24°x24° R11

Mosaici - Mosaics  
Mosaïques, Mosaiken, Мозаика



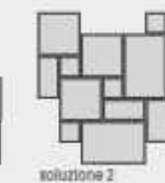
Mosaico fessera 30x30 - 12°x12°  
(fessera 5x5 - 2°x2°)

### MODULARE 39 | MODULARE 39 R11

Contenuto di una scatola	20x40 - 8°x16°	: 1 pc.
One box contents	40x40 - 16°x16°	: 2 pc.
Contenu d'une boîte	20x20 - 8°x8°	: 2 pc.
Inhalt einer Schachtel	40x60,8 - 16°x24°	: 1 pc.
Содержимое коробки	0,723 mq	



soluzione 1



soluzione 2

La posa modulare è consigliata con una fuga di 4/5 mm.  
We recommend modular laying with a 4/5 mm 1/4" joint.  
La pose modulaire est conseillée avec un joint de 4/5 mm.  
Die modulierlegung wird mit einer mindestfuge von 4/5 mm empfohlen.

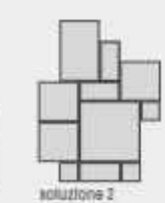
При модульной укладке рекомендуется шов в 4/5 мм.

### MODULARE 41 | MODULARE 41 R11

Contenuto di una scatola	20x20 - 8°x8°	: 3 pc.
One box contents	20x40 - 8°x16°	: 3 pc.
Contenu d'une boîte	40x40 - 16°x16°	: 3 pc.
Inhalt einer Schachtel	40x60,8 - 16°x24°	: 1 pc.
Содержимое коробки	60,8x60,8 - 24°x24°	: 1 pc.
	1,452 mq	



soluzione 1



soluzione 2



Pietra di Rapolano  
modulare 39: 20x20 - 20x40 - 40x40 - 40x60,8

## IN FALDA

Gres fine porcellanato smaltato  
Glazed Fine Porcelain Stoneware  
Grès Cérame Fin Émaillé  
Glasiertes Feinsteinzeug  
Глазурованный Керамогранит



Spessore - Thickness - Épaisseur  
Stärke - Толщина - 10 mm

## PIETRA DI RAPOLANO



40x40 - 16"x16"  
40x40 - 16"x16" R11



20x40 - 8"x16"  
20x40 - 8"x16" R11



10x10 - 4"x4"



20x20 - 8"x8"  
20x20 - 8"x8" R11



Castelletto  
Torfora mix \*  
20x20 - 8"x8"



Castelletto  
Rosso mix \*  
20x20 - 8"x8"



40x60,8 - 16"x24"  
40x60,8 - 16"x24" R11



60,8x60,8 - 24"x24"  
60,8x60,8 - 24"x24" R11

Mosaici - Mosaics  
Mosaïques - Mosaiken - Мозаика



Mosaico fessera 30x30 - 12"x12"  
(fessera 5x5 - 2"x2")

\* Soggetti miscelati casualmente nella scatola.  
Designs available with each box containing a random mix.  
Motifs mélangés au hasard dans les boîtes.  
Die Muster in den Schachteln werden nach dem Zufallsprinzip gemischt.  
Вариантов, в коробке упакованы произвольная смесь из них.

Decor - Decors  
Décors - Dekore - Декоры



Inserto Moderno s/6  
10x10 - 4"x4"



Inserto Moderno s/6  
20x20 - 8"x8"

### MODULARE 39 | MODULARE 39 R11

Contenuto di una scatola	20x40 - 8"x16"	: 1 pc
One box contents	40x40 - 16"x16"	: 2 pc
Contenu d'une boîte	20x20 - 8"x8"	: 2 pc
Inhalt einer Schachtel	40x60,8 - 16"x24"	: 1 pc
Содержимое коробки	0,723 mq	



soluzione 1



soluzione 2

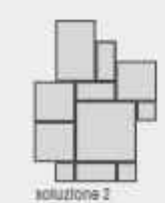
La posa modulare è consigliata con una fuga di 4/5 mm.  
We recommend modular laying with a 4/5 mm 1/8" joint.  
La pose modulaire est conseillée avec un joint de 4/5 mm.  
Die modulverlegung wird mit einer mindestfuge von 4/5 mm empfohlen.

### MODULARE 41 | MODULARE 41 R11

Contenuto di una scatola	20x20 - 8"x8"	: 3 pc
One box contents	20x40 - 8"x16"	: 3 pc
Contenu d'une boîte	40x40 - 16"x16"	: 3 pc
Inhalt einer Schachtel	40x60,8 - 16"x24"	: 1 pc
Содержимое коробки	60,8x60,8 - 24"x24"	: 1 pc
	1,452 mq	

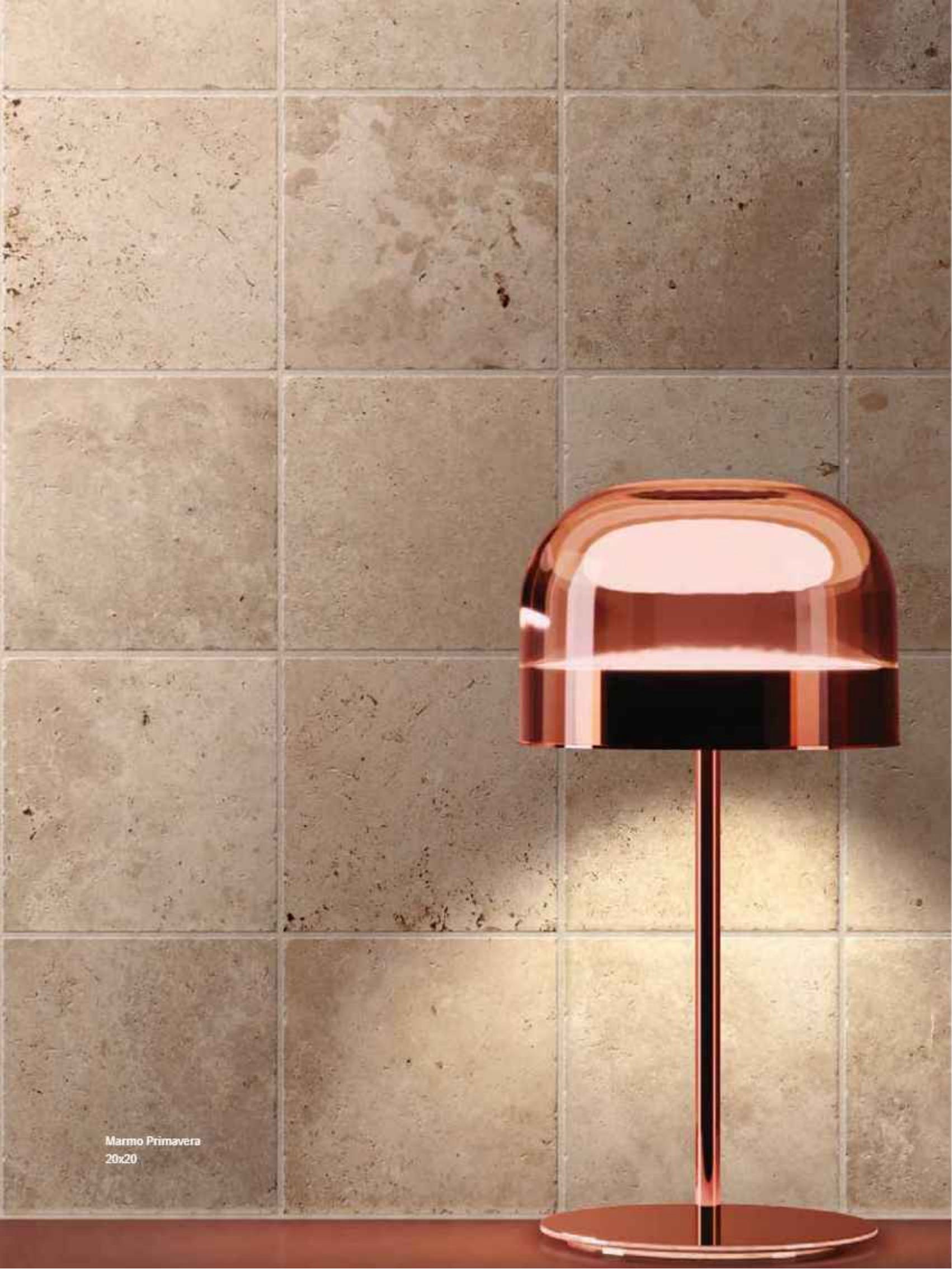


soluzione 1



soluzione 2

При модульной укладке рекомендуется шов в 4/5 мм.



Marmo Primavera  
20x20

## IN FALDA

Gres fine porcellanato smaltato  
Glazed Fine Porcelain Stoneware  
Grès Cérame Fin Émaillé  
Glasiertes Feinsteinzeug  
Глазурованный Керамогранит



Spessore . Thickness . Épaisseur  
Stärke . Толщина - 10 mm

## MARMO PRIMAVERA



40x40 - 16"x16"  
40x40 - 16"x16" R11



20x40 - 8"x16"  
20x40 - 8"x16" R11



20x20 - 8"x8"  
20x20 - 8"x8" R11



Castelletto  
Torfora mix \*  
20x20 - 8"x8"



Castelletto  
Rosso mix \*  
20x20 - 8"x8"



40x60,8 - 16"x24"  
40x60,8 - 16"x24" R11



60,8x60,8 - 24"x24"  
60,8x60,8 - 24"x24" R11

Mosaici . Mosaics  
Mosaïques . Mosaiken . Мозаика



Mosaico tessera 30x30 - 12"x12"  
(tessera 5x5 - 2"x2")

\* Soggetti miscelati casualmente nella scatola.  
Designs available with each box containing a random mix.  
Motifs mélangés au hasard dans les boîtes.  
Die Muster in den Schachteln werden nach dem Zufallsprinzip gemischt.  
Вариантов, в коробке указаны произвольная смесь из них.

Decor . Decors  
Décors . Dekore . Декоры



Inserto Moderno s/6  
10x10 - 4"x4"



Inserto Moderno s/6  
20x20 - 8"x8"

### MODULARE 39 | MODULARE 39 R11

Contenuto di una scatola	20x40 - 8"x16"	: 1 pc.
One box contents	40x40 - 16"x16"	: 2 pc.
Contenu d'une boîte	20x20 - 8"x8"	: 2 pc.
Inhalt einer Schachtel	40x60,8 - 16"x24"	: 1 pc.
Содержимое коробки	0,723 mq	



soluzione 1



soluzione 2

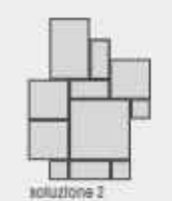
La posa modulare è consigliata con una fuga di 4/5 mm.  
We recommend modular laying with a 4/5 mm 1/8" joint.  
La pose modulaire est conseillée avec un joint de 4/5 mm.  
Die Modulverlegung wird mit einer Mindestfuge von 4/5 mm empfohlen.

### MODULARE 41 | MODULARE 41 R11

Contenuto di una scatola	20x20 - 8"x8"	: 3 pc.
One box contents	20x40 - 8"x16"	: 3 pc.
Contenu d'une boîte	40x40 - 16"x16"	: 3 pc.
Inhalt einer Schachtel	40x60,8 - 16"x24"	: 1 pc.
Содержимое коробки	60,8x60,8 - 24"x24"	: 1 pc.
	1,452 mq	



soluzione 1



soluzione 2

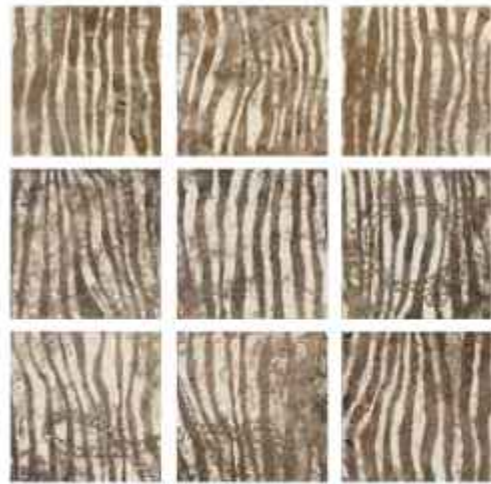
При модульной укладке рекомендуется шов в 4/5 мм.

# IN FALDA

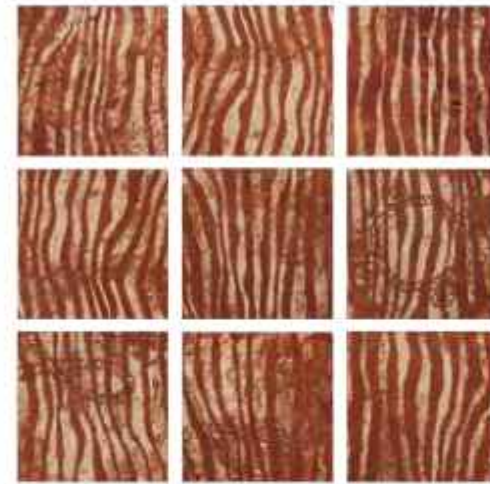
Gres fine porcellanato smaltato  
 Glazed Fine Porcelain Stoneware  
 Grès Cérame Fin Émaillé  
 Glasiertes Feinsteinzeug  
 Глазурованный Керамогранит



Spessore . Thickness . Épaisseur  
 Stärke . Толщина . 10 mm

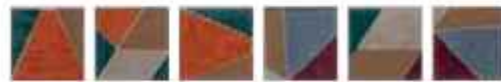


Castelletto Tortora Mix \*  
 20x20 - 8"x8"



Castelletto Rosso Mix \*  
 20x20 - 8"x8"

Decorì . Decors . Décors . Dekore . Декоры



Inserto Moderno s/6  
 10x10 - 4"x4"



Inserto Moderno s/6  
 20x20 - 8"x8"

Pezzi Speciali . Trims . Pièces Spéciales . Formstücke . Специальные Изделия



Battiscopa  
 6,5x40 - 2 5/8"x16"  
 Marmo Primavera  
 Perlato di Sicilia  
 Pietra di Rapolano  
 Travertino Navona



Elemento ad "L" monolitico  
 10x40x5 - 4"x16"x2"  
 Marmo Primavera  
 Perlato di Sicilia  
 Pietra di Rapolano  
 Travertino Navona



Elemento ad "L" monolitico  
 10x40x5 - 4"x16"x2" R11  
 Marmo Primavera  
 Perlato di Sicilia  
 Pietra di Rapolano  
 Travertino Navona



\* Soggetti miscelati casualmente nelle scatole  
 Designs available with each box containing a random mix  
 Motifs mélangés au hasard dans les boîtes  
 Die Muster in den Schachteln werden nach dem Zufallsprinzip gemischt.  
 варианты, в коробке упакована произвольная смесь из них.

SIZES	BOX			PALLET		
	PZ	MQ	KG	BOX	MQ	KG
10x10 - 4"x4"	68	0,68	15,45	72	48,96	1128
20x20 - 8"x8" / R11 / Castelletto mix	26	1,04	20,30	54	56,16	1.112
20x40 - 8"x16" / R11	13	1,04	20,80	54	56,16	1.139
40x40 - 16"x16" / R11	8	1,28	25,60	48	61,44	1.245
40x60,8 - 16"x24" / R11	4	0,91	21,50	30	29,10	861
60,8x60,8 - 24"x24" / R11	3	1,31	25,00	40	44,40	1.018
MODULARE 39 / R11	6	0,223	16,00	40	28,92	858
MODULARE 41 / 41 R11	11	1,452	30,50	28	37,75	793

Gres Fine Porcellanato Smaltato Cir - ISO 13006 Bia GL - Bib GL  
 Glazed Fine Porcelain Stoneware Cir - ISO 13006 Bia GL - Bib GL | Grès Cérame Fin Émaillé Cir - ISO 13006 Bia GL - Bib GL  
 Glasiertes Feinsteinzeug Cir - ISO 13006 Bia GL - Bib GL | Глазурованный Керамогранит Cir - Iso 13006 Bia GL - Bib GL

	Proprietà fisico-chimiche Physical chemical properties / Propriétés physico chimiques Physisch chemische Eigenschaften / Физико химические свойства	Metodo di prova Standard of test / Norme du test Testnorm / Метод испытания	In Falda
	Dimensioni / Dimensions Dimensions / Abmessungen / Размеры <b>Aspetto Superficiale / Surface appearance Aspect superficial / Oberflächenbeschaffenheit / Вид поверхности</b> Lunghezza e larghezza Length and width Longueur et largeur Länge und Breite Длина и ширина Spessore Thickness Épaisseur Stärke Толщина Rettilineità degli spigoli Straightness of sides Rectitude des arêtes Kantengeradenheit Прямолинейность кромок Ortogonalità Rectangularity Orthogonalité Rechtwinkigkeit Ортогональность Pianarità Surface flatness Planité Ebenflächigkeit Плоскостность	ISO 10545 - 2	≥ 95% ± 0,5% ± 2 mm ± 0,5% ± 2 mm ± 5% ± 0,3 mm ± 0,3% ± 1,5 mm ± 0,3% ± 1,5 mm ± 0,3% ± 1,5 mm Warpage diagonal edge ± 0,4%
	Variazioni di tono Shade variations Variations de nuances Tonvariationen Степень разнотонности		
	Assorbimento d'acqua Water absorption Absorption d'eau Wasseraufnahme Водопоглощение	ISO 10545 - 3	10x10 : E ≤ 0,5% Bia GL E ≤ 0,3% Bia GL
	Resistenza al gelo Frost resistance Résistance au gel Frostbeständigkeit Морозостойкость	ISO 10545 - 12	Ingresso Frost proof Ingriff Einfrierbeständig Морозостойкость
	Coefficiente di dilatazione termica lineare (50°/400°) Linear thermal expansion coefficient (50°/400°) Dilatation thermique linéaire (50°/400°) Lineare Wärmeausdehnung (50°/400°) Коэффициент линейного температурного расширения	ISO 10545 - 8	Metodo disponibile Test method available Méthode disponible Verfügbare Verfahren Исследовательский Метод
	Resistenza agli sbalzi termici Resistance to thermal shock Résistance aux chocs de température Temperaturwechselbeständigkeit Стойкость к тепловым перепадам	ISO 10545 - 9	Resistente Resistant Résistant Widerstandsfähig Устойчивый
	Resistenza al cavillo di piastrelle smaltate Stain resistance of glazed tiles Résistance à la tache de carreaux émaillés Haarhabbeständigkeit der glasierten Fliesen Стойкость глазурированной плитки к крахмалу	ISO 10545 - 11	Resistente Resistant Résistant Widerstandsfähig Устойчивый
	Resistenza della superficie (scala MOHS) Scratch hardness (Mohs scale) Dureté de la surface (échelle MOHS) Oberflächenhärte (MOHS skala) Поверхностная прочность по шкале Мооса	EN 101	MOHS > 6
	Resistenza alla abrasione della superficie di piastrelle smaltate Resistance to surface abrasion of glazed tiles Résistance à l'abrasion de la surface des carreaux émaillés Widerstand gegen Abrieb der Oberfläche der glasierten Fliesen Стойкость глазурированной плитки к поверхностному истиранию	ISO 10545 - 7	Classe 4-5 Class 4-5 Classe 4-5 Gruppe 4-5 Класс 4-5
	Resistenza ai prodotti chimici di uso domestico Resistance to household chemicals Résistance aux produits chimiques ménagers Widerstand gegen Haushaltschemikalien Стойкость к бытовым химикатам	ISO 10545 - 13	Classe A Class A Classe A Gruppe A Класс A
	Resistenza agli acidi e alle basi a bassa concentrazione Resistance to low concentrations of acids and bases Résistance aux acides et aux bases à faible concentration Widerstand gegen schwach konzentrierten Säuren und Laugen Стойкость к низкоконцентрированным кислотам и щелочам	ISO 10545 - 14	Classe LA Class LA Classe LA Gruppe LA Класс LA
	Resistenza alle macchie di piastrelle smaltate Resistance to stains of glazed tiles Résistance aux taches des carreaux émaillés Widerstand gegen Fleckenbildner der glasierten Fliesen Стойкость глазурированной плитки к образованию пятен	ISO 10545 - 14	Classe HA Class HA Classe HA Gruppe HA Класс HA
	Resistenza alla flessione Bending strength Résistance à la flexion Biegezugfestigkeit Прочность на изгиб	Modulo di rottura - Modulus of rupture Module de rupture - Bruchmodul - Модуль жесткости Carico di rottura - Breaking of rupture Charge de rupture - Bruchkraft - Нагрузка	ISO 10545 - 4 R ≥ 35 N/mm² S ≥ 1300 N
	Caratteristiche antiscivolo / Coefficiente d'attrito statico Anti-slip properties / Static coefficient of friction Caractéristiques antidérapantes / Coefficient de frottement statique Rutschhemmende Eigenschaft / Statisches Reibungskoeffizient Свойства противоскольжения. Коэффициент трения	DIN 51130 B.C.R.A. REP. DEC. 6/81 DIN 51097 DCOF Acu Test	R11 0,40 ≤ M ≤ 0,74 M ≥ 0,74 M = 0,42
		Pendulum Australiano AS 4588 Pendulum Britannico BS 7976	Classe P3 Class P3 Classe P3 Gruppe P3 Класс P3 Classe P4 Class P4 Classe P4 Gruppe P4 Класс P4 P1V ≥ 36 wet

**CE**  
 GRUPPO ROMANI S.p.A. INDUSTRIE CERAMICHE  
 VIA A. VOLTA, 237B  
 42013 CASALGRANDE (RE)  
 M  
 0210PR2012-01-01  
**EN 14411:2012**  
 Piastrelle di ceramica rivestite a secco,  
 con assorbimento di acqua E<sub>s</sub> ≤ 0,5%,  
 per ambienti interni ed esterni.  
 Dry pressed ceramic tile,  
 with water absorption E<sub>s</sub> ≤ 0,5%,  
 for internal and external footings.



© Copyright 2021 Gruppo Romani S.p.A. Industrie Ceramiche  
 Gruppo Romani S.p.A. Industrie Ceramiche  
 www.grupporomansp.com





DAL 1967

CIR - MANIFATTURE CERAMICHE

[www.cir.it](http://www.cir.it)

Via A. Volta 23/25 - 42013 Casalgrande (RE) Italy

Tel. +39-0522-908911 - Fax Italy +39-0522-908910 - Fax Export +39-0522-908930

