

GRAVITY




CERCOM[®]

DUST
TITAN
GREIGE
LIGHT
DARK

120x120 . 49" x 49" _ 100x100 . 40" x 40" _ 50x100 . 20" x 40"
60x120 . 24" x 48" _ 80x80 . 32" x 32" _ 60x60 . 24" x 24" _ 30x60 . 12" x 24"

GRAVITY

La forza materica del cemento rende Gravity un prodotto eclettico e moderno allo stesso tempo. Una collezione proposta in 5 colorazioni e 7 formati nella doppia versione cemento naturale e rullato, che risponde all'esigenza di uno stile in piena sintonia con il design contemporaneo.

The physical strength of cement makes Gravity a product that can suit a wide range of uses and is modern at the same time. The collection is offered in 5 colourways and 7 sizes in two versions – natural cement and roller-compacted concrete – responding to the need for a style in complete harmony with contemporary design concepts.

La puissance des effets de matière du béton fait de Gravity un produit à la fois éclectique et moderne. Une collection déclinée en 5 coloris et 7 formats dans la double version béton naturel et roulé, qui répond à l'exigence d'un style parfaitement coordonné au design contemporain.

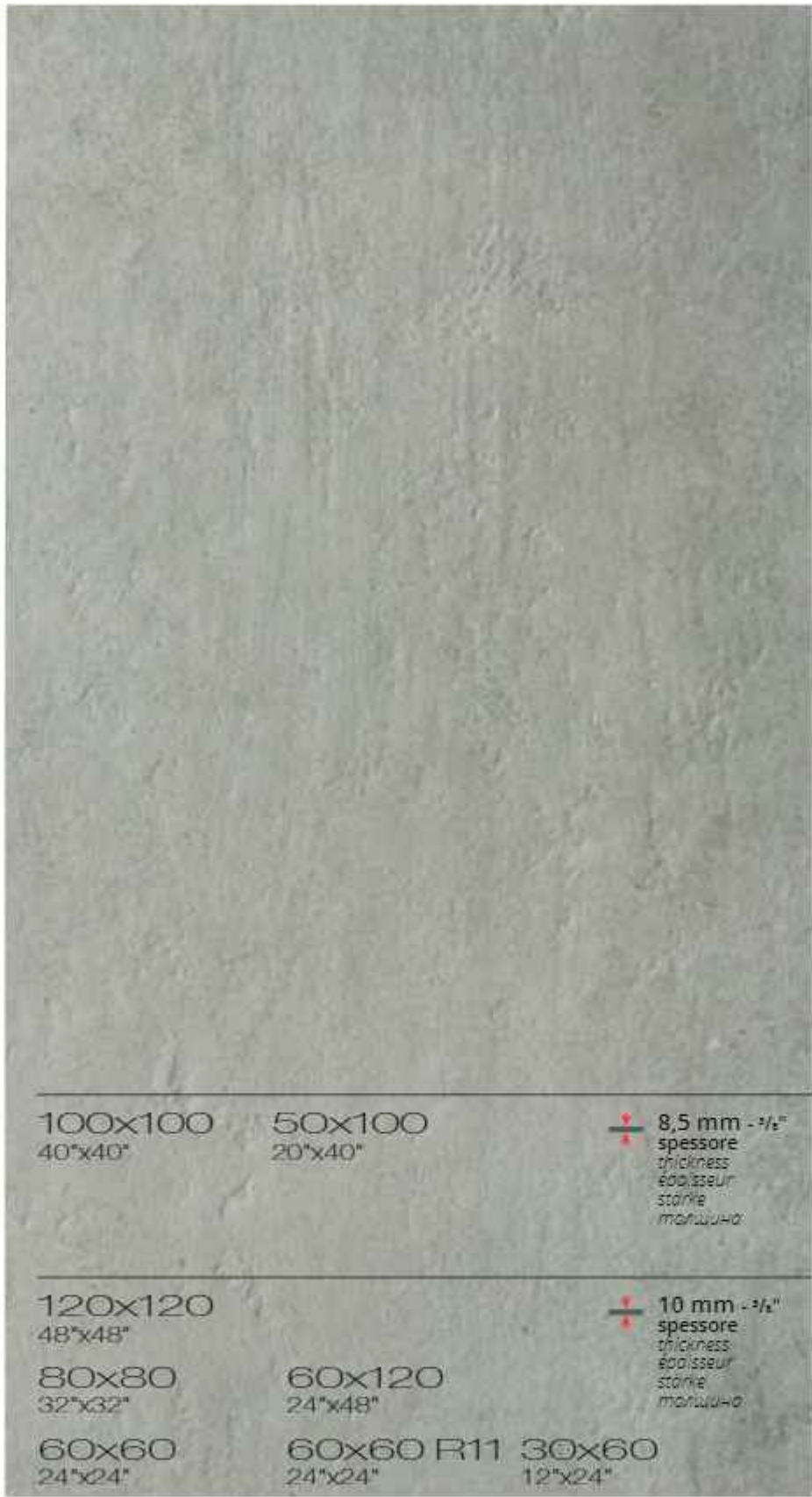
Die Kraft des Materials Beton macht Gravity zu einem zugleich vielseitigen und modernen Produkt. Eine Kollektion, die in 5 Farbtönen und 7 Formaten in der doppelten Ausführung Naturbeton und Walzbeton angeboten wird, und dem Wunsch nach einem Stil entspricht, der perfekt zu modernem Design passt.

Материальная мощь цемента превращает Gravity в изделие, обладающее одновременно универсальным и современным характером. Эта коллекция предлагается в 5 цветах и 7 форматах, в двух вариантах цемента (натуральный и уплотненный), и отвечает требованиям стиля в полном соответствии с современным дизайном.



track

60x120 60x60 30x60
24"x48" 24"x24" 12"x24"



100x100 40"x40"	50x100 20"x40"	8,5 mm - 3/8" spessore thickness épaisseur stärke толщина
120x120 48"x48"	80x80 32"x32"	
60x60 24"x24"	60x120 24"x48"	
60x60 24"x24"	60x60 R11 24"x24"	30x60 12"x24"



100x100 . 40"x40" rett

GRAVITY
dust



GRAVITY

dust

100x100 . 40"x40" rett.



GRAVITY

dust

120x120 . 48"x48" rett

∨
60x60 . 24"x24" Track rett





track

60x120 24"x48"
 60x60 24"x24"
 30x60 12"x24"

100x100 40"x40"

50x100 20"x40"

+ 8,5 mm spessore
 thickness épaisseur
 stärke толщина

120x120 48"x48"

80x80 32"x32"

60x120 24"x48"

+ 10 mm spessore
 thickness épaisseur
 stärke толщина

60x60 24"x24"

60x60 R11 24"x24"

30x60 12"x24"

GRAVITY
 titan



120x120 . 48"x48" rett



GRAVITY

titan

100x100 . 40"x40" rett
Gradone Square assemblato
33x120x3,3 : 13"x48"x1⁵/₁₆" rett

▽
30x60 . 12"x24" rett
30x60 . 12"x24" Mosaico Mix S/2
Titan, Track Titan rett





GRAVITY

titan

100x100 . 40°x40° rett.



track

60x120 24"x48" 60x60 24"x24" 30x60 12"x24"

100x100 40"x40"	50x100 20"x40"	<p>8,5 mm - 2/5"</p> <p>spessore thickness épaisseur stärke толщина</p>
120x120 48"x48"	80x80 32"x32"	
60x60 24"x24"	60x120 24"x48"	<p>10 mm - 2/5"</p> <p>spessore thickness épaisseur stärke толщина</p>
60x60 R11 24"x24"	30x60 12"x24"	

GRAVITY
greige



60x60 R11 . 24"x24" rett



GRAVITY

greige

120x120 . 48"x48" rett
30x60 . 12"x24" Mosaico Mix S/2
Greige, Track Greige rett



GRAVITY

greige

100x100 . 40"x40" rett



GRAVITY

greige

60x120 . 24"x48" rett
60x120 . 24"x48" Track rett

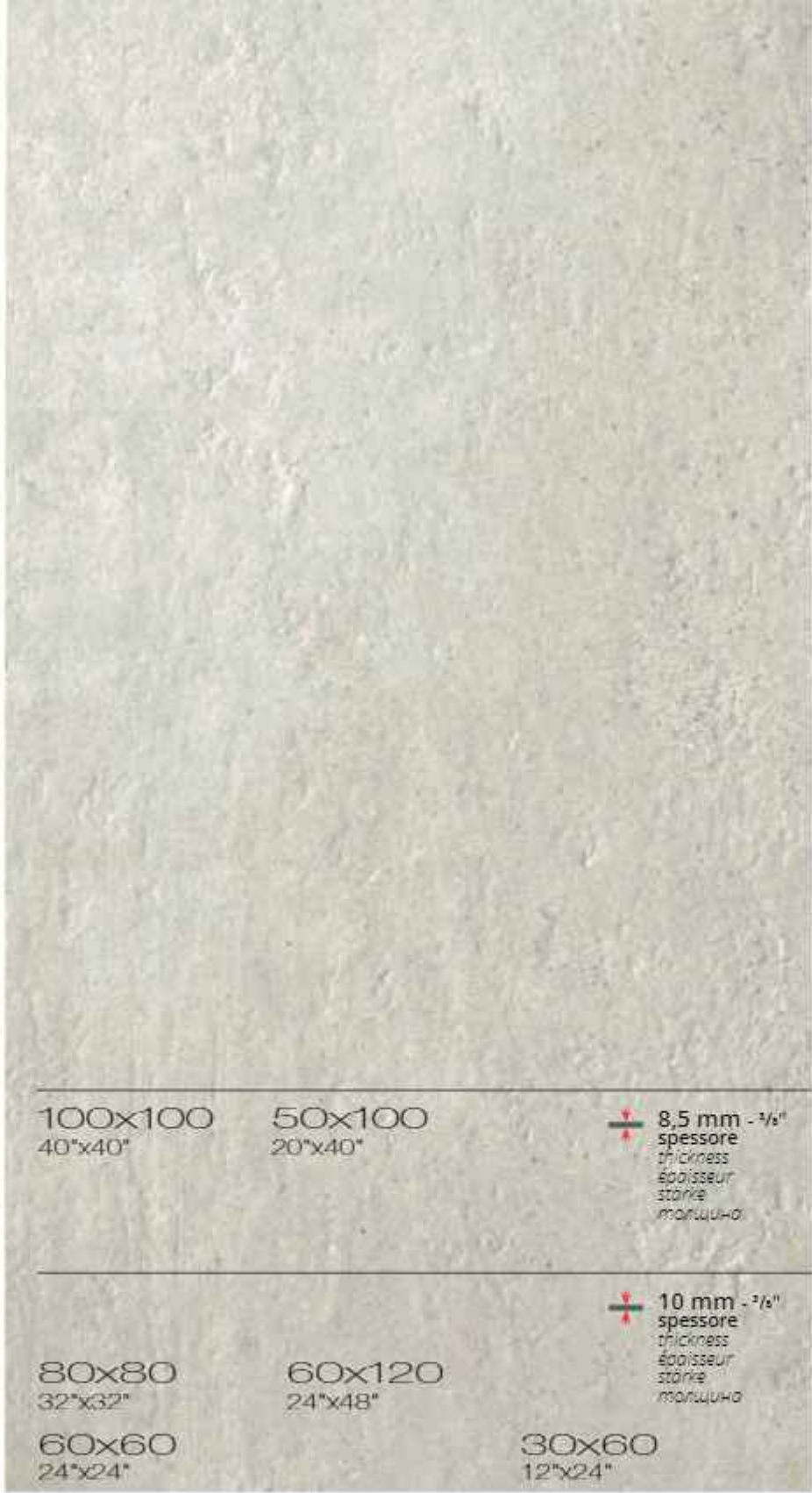
∨
60x60 . 24"x24" Inserto Gravity Greige S/3 rett






track

60x120 24"x48" 60x60 24"x24" 30x60 12"x24"

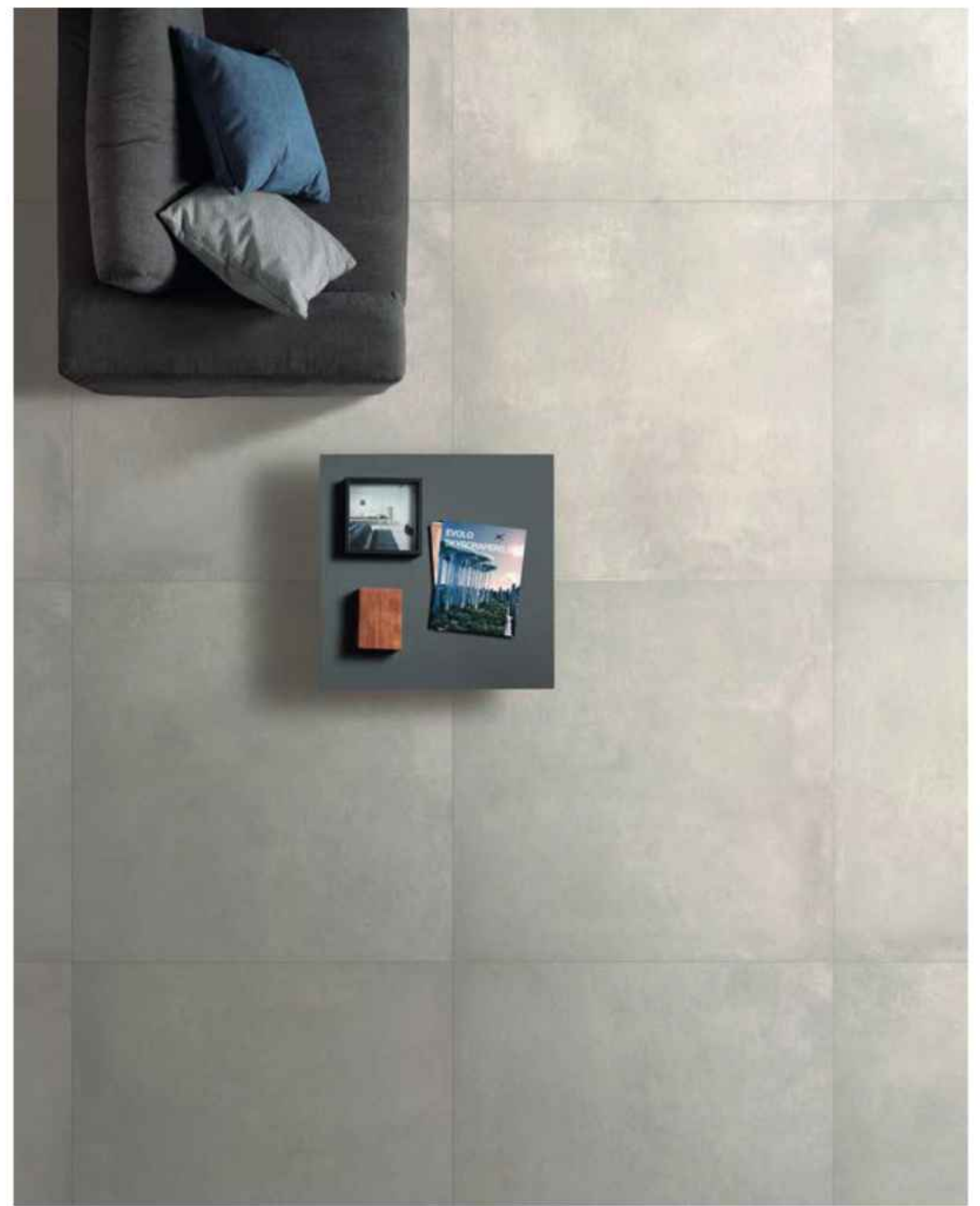


100x100 40"x40" 50x100 20"x40"  8,5 mm - 3/8" spessore / thickness / épaisseur / Stärke / толщина

80x80 32"x32" 60x120 24"x48"  10 mm - 3/8" spessore / thickness / épaisseur / Stärke / толщина

60x60 24"x24" 30x60 12"x24"

GRAVITY
light



100x100 . 40"x40" rett

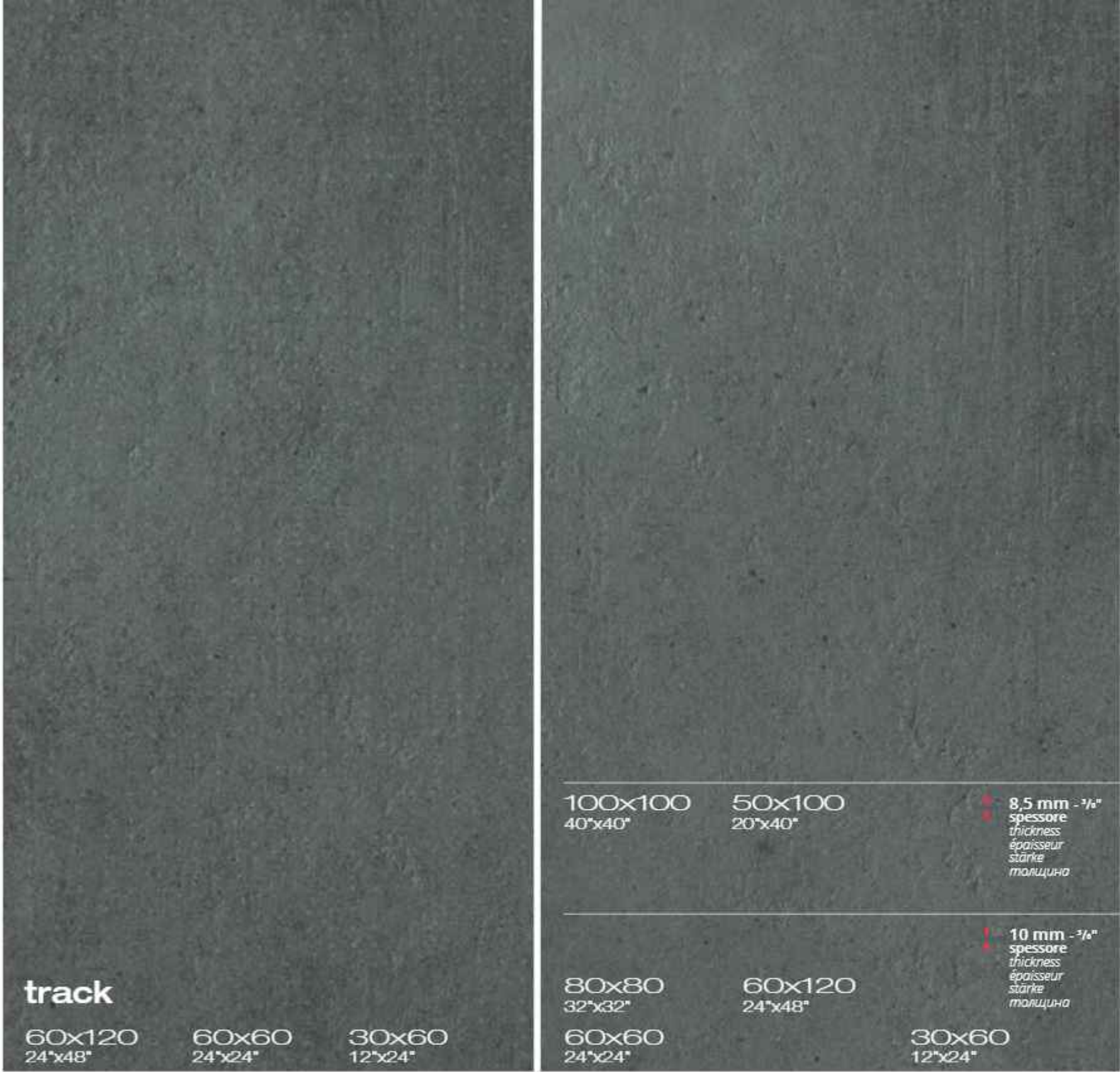


GRAVITY light

60x120 . 24"x48" rett
15x60 . 6"x24" Mosaico 3D rett

∨
15x60 . 6"x24" Mosaico 3D rett





track

60x120 60x60 30x60
24"x48" 24"x24" 12"x24"

100x100 40"x40"	50x100 20"x40"	8,5 mm - 3/8" spessore thickness épaisseur stärke толщина
80x80 32"x32"	60x120 24"x48"	
60x60 24"x24"	30x60 12"x24"	10 mm - 3/8" spessore thickness épaisseur stärke толщина

GRAVITY
dark



30x60 . 12"x24" rett / 5x5 . 2"x2" Mosaico Tessera rett / 30x60 . 12"x24" Mosaico Mix S/2 Dark, Track Dark rett



GRAVITY

dark

100x100 . 40"x40" rett

∨
60x60 . 24"x24" Track rett





GRAVITY

dark

30x60 . 12"x24" rett

GRAVITY_{dust}



8,5 mm - 1/4"
 spessore
 thickness
 épaisseur
 stärke
 толщина



100x100 . 40"x40" RETT



50x100 . 20"x40" RETT



120x120 . 48"x48" RETT



60x120 . 24"x48" RETT



TRACK 60x120 . 24"x48" RETT

10 mm - 3/8"
 spessore
 thickness
 épaisseur
 stärke
 толщина



80x80 . 32"x32" RETT



60x60 . 24"x24" RETT
 60x60 . 24"x24" R11 RETT



TRACK 60x60 . 24"x24" RETT

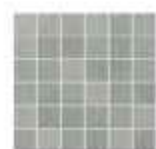


30x60 . 12"x24" RETT



TRACK 30x60 . 12"x24" RETT

Mosaici. Mosaics. Mosaïques. Mosaiken. Мозаика



MOSAICO GRAVITY DUST
 30x30 . 12"x12" RETT
 (tessera 5x5 . 2"x2")



MOSAICO MIX S/2 DUST/DUST TRACK
 30x60 . 12"x24" RETT



MOSAICO 3D DUST
 15x60 . 6"x24" RETT

GRAVITY_{titan}



8,5 mm - 1/4"
 spessore
 thickness
 épaisseur
 stärke
 толщина



100x100 . 40"x40" RETT



50x100 . 20"x40" RETT



120x120 . 48"x48" RETT



60x120 . 24"x48" RETT



TRACK 60x120 . 24"x48" RETT

10 mm - 3/8"
 spessore
 thickness
 épaisseur
 stärke
 толщина



80x80 . 32"x32" RETT



60x60 . 24"x24" RETT
 60x60 . 24"x24" R11 RETT



TRACK 60x60 . 24"x24" RETT

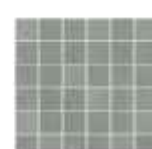


30x60 . 12"x24" RETT



TRACK 30x60 . 12"x24" RETT

Mosaici. Mosaics. Mosaïques. Mosaiken. Мозаика



MOSAICO GRAVITY TITAN
 30x30 . 12"x12" RETT
 (tessera 5x5 . 2"x2")



MOSAICO MIX S/2 TITAN/TITAN TRACK
 30x60 . 12"x24" RETT



MOSAICO 3D TITAN
 15x60 . 6"x24" RETT

GRAVITYgreige



8,5 mm - 1/4"
 spessore
 thickness
 épaisseur
 stärke
 толщина



100x100 - 40"x40" RETT



50x100 - 20"x40" RETT



120x120 - 48"x48" RETT



60x120 - 24"x48" RETT



TRACK 60x120 - 24"x48" RETT

10 mm - 3/8"
 spessore
 thickness
 épaisseur
 stärke
 толщина



80x80 - 32"x32" RETT



60x60 - 24"x24" RETT
 60x60 - 24"x24" R11 RETT



TRACK 60x60 - 24"x24" RETT



30x60 - 12"x24" RETT



TRACK 30x60 - 12"x24" RETT

Mosaici, Mosaics, Mosaïques, Mosaiken, Мозаика



MOSAICO GRAVITY GREIGE
 30x30 - 12"x12" RETT
 (tessera 5x5 - 2"x2")



MOSAICO MIX S/2 GREIGE/GREIGE TRACK
 30x60 - 12"x24" RETT



MOSAICO 3D GREIGE
 15x60 - 6"x24" RETT

GRAVITYlight



8,5 mm - 1/4"
 spessore
 thickness
 épaisseur
 stärke
 толщина



100x100 - 40"x40" RETT



50x100 - 20"x40" RETT



120x120 - 48"x48" RETT



60x120 - 24"x48" RETT



TRACK 60x120 - 24"x48" RETT

10 mm - 3/8"
 spessore
 thickness
 épaisseur
 stärke
 толщина



80x80 - 32"x32" RETT



60x60 - 24"x24" RETT



TRACK 60x60 - 24"x24" RETT



30x60 - 12"x24" RETT



TRACK 30x60 - 12"x24" RETT

Mosaici, Mosaics, Mosaïques, Mosaiken, Мозаика



MOSAICO GRAVITY LIGHT
 30x30 - 12"x12" RETT
 (tessera 5x5 - 2"x2")



MOSAICO MIX S/2 LIGHT/LIGHT TRACK
 30x60 - 12"x24" RETT



MOSAICO 3D LIGHT
 15x60 - 6"x24" RETT

GRAVITYdark



100x100 - 40"x40" RETT



50x100 - 20"x40" RETT

8,5 mm - 3/8"
spessore
thickness
épaisseur
stärke
толщина



60x120 - 24"x48" RETT



TRACK 60x120 - 24"x48" RETT

10 mm - 3/8"
spessore
thickness
épaisseur
stärke
толщина



80x80 - 32"x32" RETT



60x60 - 24"x24" RETT



TRACK 60x60 - 24"x24" RETT

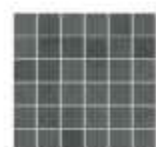


30x60 - 12"x24" RETT



TRACK 30x60 - 12"x24" RETT

Mosaici. Mosaics. Mosaïques. Mosaiken. Мозаика



MOSAICO GRAVITY DARK
30x30 - 12"x12" RETT
(tessera 5x5 - 2"x2")



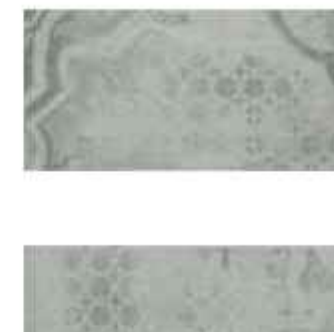
MOSAICO MIX S/2 DARK/DARK TRACK
30x60 - 12"x24" RETT



MOSAICO 3D DARK
15x60 - 6"x24" RETT

Decori * Decors . Décors . Dekore . Декоры

- * Decori ad uso residenziale
- * Decors for residential use
- * Décor pour usage résidentiel
- * Dekore nur fuer den Wohnbereich geeignet
- * Декоры для использования в жилых помещениях



Inserto Gravity DUST S/3
60x60 - 24"x24"



Inserto Gravity DUST S/6
30x60 - 12"x24" RETT

Inserto Gravity GREIGE S/3
60x60 - 24"x24" RETT



Inserto Gravity GREIGE S/6
30x60 - 12"x24" RETT

Pezzi Speciali . Trims. Pièces Spéciales. Formstücke. Специальные изделия.

10 mm - 3/8"
spessore
thickness
épaisseur
stärke
толщина



BATTISCOPA
6,5x60 - 2 1/4"x24" RETT



BATTISCOPA
7,5x80 - 3"x32" RETT



STEP MOLATO
30x60 - 12"x24" RETT



GRADONE SQUARE ASSEMBLATO
33x120x3,3 - 13"x48"x1 1/4" RETT



GRADONE COSTA RETTA
30x120x3,3 - 12"x48"x1 1/4" RETT

8,5 mm - 3/8"
spessore
thickness
épaisseur
stärke
толщина



BATTISCOPA
6,5x100 - 2 1/4"x40" RETT

Serie completa - Complete range - Série complète - Garze Serie - Полная серия

GRAVITY 19mm



dust R11 60x60 - 24"x24" RETT



greige R11 60x60 - 24"x24" RETT



titan R11 60x60 - 24"x24" RETT



19 mm
spessore
thickness
épaisseur
stärke
толщина



dust R11 80x80 - 32"x32" RETT



greige R11 80x80 - 32"x32" RETT

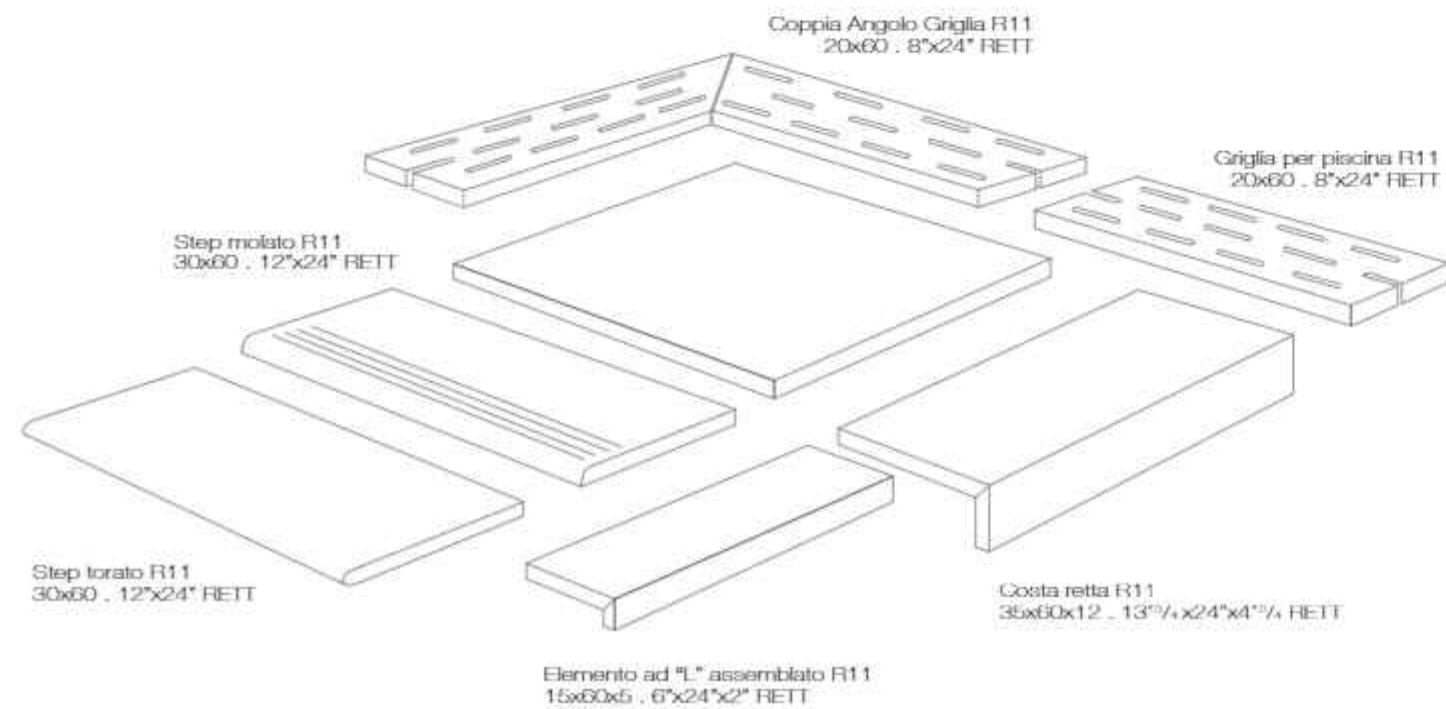


titan R11 80x80 - 32"x32" RETT

19mm

Pezzi Speciali

Trims. Pièces Spéciales. Formstücke. Специальные изделия.



imballaggi
Packing
Emballage
Verpackung
Упаковка

			PCS/BOX	SQM/BOX	KGS/BOX	BOXES/PALLET	SQM/PALLET	KGS/PALLET
	120x120 - 48"x48"	RETT	1	1,44	31,68	40	57,60	1.404
	100x100 - 40"x40"	RETT	1	1,00	20,00	42	42,00	870
	50x100 - 20"x40"	RETT	2	1,00	20,00	42	42,00	870
	60x120 - 24"x48"	RETT	2	1,44	33,80	21	30,24	726
	60x120 - 24"x48" track	RETT	2	1,44	33,80	21	30,24	726
	80x80 - 32"x32"	RETT	2	1,28	29,50	40	51,20	1.200
	60x60 - 24"x24"	RETT	3	1,08	24,30	32	34,56	794
	60x60 - 24"x24" track	RETT	3	1,08	24,30	32	34,56	794
	60x60 - 24"x24"	RETT R11	3	1,08	24,30	32	34,56	794
	30x60 - 12"x24"	RETT	6	1,08	24,30	40	43,20	588
	30x60 - 12"x24" track	RETT	6	1,08	24,30	40	43,20	588
	60x60 - 24"x24" 19mm	RETT R11	2	0,72	31,50	32	23,04	1.025
	80x80 - 32"x32" 19mm	RETT R11	1	0,64	29,00	40	25,60	1.176

Posa consigliata con una sfalsatura tra ciascun listello non superiore al 25% della lunghezza.
When laying, you are recommended not to stagger the strips by more than 25% of the length.
Pose conseillée avec un décalage entre chaque listel non supérieur au 25% de la longueur.
Wir empfehlen eine Verlegung im Viertelverband.
Рекомендуется укладка с разном элементом друг относительно друга, не превышающим 25% длины элемента

Per i grandi formati è consigliata la posa con l'utilizzo di distanziatori livellanti, tipo Levelling System di Raimondi.
We suggest to lay large sizes with "levelling spacers" like the Raimondi's Levelling System.
Pour les grands formats, nous conseillons croissons nivelants, type Levelling System de l'usine Raimondi.
Wir empfehlen fuer die Verlegung der grossen Formaten die Benutzung von Autolivellierungssysteme, wie z.B. Raimondi Levelling System.
Для выкладки больших форматов советуем использовать распорную выравнивающую деталь типа Levelling System di Raimondi.

NOTE TECNICHE - TECHNICAL NOTES - NOTES TECHNIQUES - TECHNISCHE ANMRKUNGEN - ТЕХНИЧЕСКИЕ ЗАМЕЧАНИЯ
Tutti i formati sono nominali. Cercom Ceramiche si riserva la facoltà di modificare in qualunque momento le informazioni e le caratteristiche illustrate nel presente catalogo, che non sono comunque da ritenere legalmente vincolanti. I colori e le caratteristiche estetiche dei prodotti sono quanto più possibile vicini a quelli reali, nei limiti consentiti dai processi di stampa.
All sizes are nominal. Cercom Ceramiche reserves the right to modify the information and the characteristics illustrated in this catalogue (which are in any case not legally binding) at any moment. The colours and appearance features of the products are as close as possible to reality, within the limitation of the printing process.
Tous les formats sont nominaux. Cercom Ceramiche se réserve la faculté de modifier à tout moments les informations et les caractéristiques figurant dans le présent catalogue, lesquelles n'engagent pas par le fabricant au plan légal. Les couleurs et les caractéristiques esthétiques sont fidèles aux couleurs et caractéristiques réelles dans les limites des procédés d'impression.
Alle Formate sind Nennwerte. Die Firma Cercom Ceramiche behält sich vor, die in diesem Katalog enthaltenen Informationen und Eigenschaften jederzeit zu ändern; sie gelten auf keinen Fall als gesetzlich bindend. Die Farben und ästhetischen Eigenschaften der Produkte kommen innerhalb der Möglichkeiten der Druckverfahren den tatsächlichen Eigenschaften so weit wie möglich nahe.
Все форматы являются номинальными. Cercom Ceramiche оставляет за собой поменять в любой момент данные и характеристики, приведенные в настоящем каталоге, которые в любом случае не считаются юридически обязательными. Цветовая окраска и эстетические характеристики изделий приближаются как можно больше к реальным, в пределах допустимых процессами печати.

CONSIGLI PER LA POSA - LAYING SUGGESTIONS - CONSEILS POUR LA POSE - VERLEGEMANWEISE - РЕКОМЕНДАЦИИ ПО УКЛАДКЕ
Stendere a terra alcuni metri (almeno 3 mq) per controllare l'effetto d'insieme. Posare il materiale attingendo da più scatole controllandone accuratamente calibro, tonalità e scelta. • Nella posa è consigliabile lasciare una fuga di 2 mm fra le piastrelle utilizzando stucco in tono. • La posa modulare è consigliata con una fuga di almeno 2 mm. • È comunque compito del progettista stabilire, in funzione della struttura e della destinazione d'uso del piano di calpestio, il corretto modo di applicazione delle piastrelle.
Lay some pieces of product (at least 3 sqm) to check the overall effect. Lay the material taking it from several boxes and carefully check its size accuracy, shade and material sorting. • In the lay-out is advisable to leave at least 2 mm joint between each tile and fill with grout of the same colour as the tile. • We recommend modular laying with a 2 mm - "V" joint. • However, the designers has to establish the correct way of application of the tiles depending on the structure and the foreseen utilization of the floor.
Appuyer sur le sol quelques pieds (au moins 2 mc) pour apprécier l'effet global. Poser le matériel en le prenant de plusieurs boîtes et en contrôlant l'épaisseur, les nuances et la qualité des différentes pièces. • Lors de la pose, on recommande de laisser un joint de 2 mm entre les carreaux en utilisant un mastic du même ton. • La pose modulaire est calculée avec un joint de 2 mm. • D'ailleurs c'est le concepteur qui doit établir, sur la base de la structure et de la destination d'emploi du plan de piétement, le procédé d'application correct des carreaux.
Eine Quadratmeter (min. 2 qm) auf dem Boden legen, um die Gesamtwirkung nachzuprüfen. Wir empfehlen Fliesen aus mehreren Kartons zu verlegen, nach einer sorgfältigen Prüfung des Kalibers, des Farbtons und der Sortierung. • Deswegen werden eine min. 2 mm Fuge zwischen den Fliesen und ein weiss oder grauer Kitt empfohlen. • Die Modulverlegung wird mit einer Mindestfuge von 2 mm empfohlen. Es ist auf jeden Fall Aufgabe des Planers, nach der Struktur und dem Verwendungszweck der Triftfläche, die richtige Verlegart der Fliesen zu bestimmen.
Разложите изделия на полу для проверки общего эффекта. Укладывать материал, тщательно проверив калибр, тональность и сорт. • При укладке рекомендуется оставить между плитками зазор в 2 мм, используя подкладку по тону замазки. • Модульную укладку рекомендуется выполнять со швом не менее 2 мм. • В любом случае является задачей проектировщика, в зависимости от структуры и назначения, определять соответствующий способ укладки плитки.

CE

GRUPPO ROMANI S.P.A. INDUSTRIE CERAMICHE
Via A. Volta 9, 20121
42013 CASALFONDE (PR)

001CPR2013-01-01

EN 14411:2012

Piastrelle di ceramica pressate a secco, con assorbimento di acqua $q_w \leq 0,5\%$, per pavimentazioni interne ed esterne.
Dry pressed ceramic tile with water absorption $q_w \leq 0,5\%$, for internal and external floorings.



© Copyright 2018 Gruppo Romani S.p.A. Industrie Ceramiche
Gruppo Romani S.p.A. Industrie Ceramiche
www.grupporomani spa



GRAVITY

GRES PORCELLANATO SMALTATO COLORATO IN MASSA - ISO 13006 B1a GL GLAZED PORCELAIN STONEWARE WITH COLORED BODY - ISO 13006 B1a GL - GRÈS CÉRAMÉ ÉMAILLÉ COLORE DANS LA MASSE - ISO 13006 B1a GL GLASIERTES FEINSTEINZEUG IN DER MASSE GEFÄRBT - ISO 13006 B1a GL - ГЛАЗУРОВАННЫЙ КЕРАМОГРАНИТ, ОКРАШЕННЫЙ ПО ВСЕЙ ТООЛЩИНЕ - ISO 13006 B1a GL			
	Lunghezza e larghezza Length and width Longueur et largeur Länge und Breite Длина и ширина	Deviaz. val. medio % rispetto a dimens. di fabbricazione Cart. dimensionnel moyen en % par rapport aux dimensions de fabrication Deviation of the average size for each tile from the work size (%) Abweichung des Durchschnittswertes in % hinsichtlich der Produktionsgröße Отклонение среднего значения % от проектных размеров > 410 cm ² +/- 0,2% < 410 cm ² +/- 0,5%	+ 0,2% ± 1,5 mm
	Bettimetà degli spigoli Straightness of sides Rectitude des arêtes Kantengeradenheit Прямолинейность углов	Deviaz. val. medio % rispetto a dimens. di fabbricazione Deviation of the average size for each tile from the average size to the 10 best pieces (%) Cart. dimensionnel moyen en % par rapport à la valeur moyenne de 10 échantillons meubres Abweichung des Durchschnittswertes der einzelnen Fliesen in % hinsichtlich des Durchschnitts von 10 besten Mustern Отклонение среднего значения отдельных элементов от среднего значения 10 лучших образцов +/- 0,3%	+ 0,3% ± 1,5 mm
	Spessore / Thickness / Epaisseur / Stärke / Толщина	+/- 5%	+ 5% MAX ± 0,5 mm
	Ortogonalità Rectangularity Orthogonalité Rechteckigkeit Ортогональность	+/- 0,5%	+ 0,3% ± 1,5 mm
	Variazioni di tono Shade variations Variations de nuances Farbunterschiede Вариации оттенков		
	Absorbimento d'acqua Water absorption Absorption d'eau Wasserabsorption Влагопоглощение	< 0,5% GRUPPO B1a LEG < 0,5% GRUPPO B1a GL	E = 0,1%
	Resistenza della superficie (scala MOHS) Scratch hardness (MOHS scale) Dureté de la surface (échelle MOHS) Oberflächenhärte (MOHS skala) Поверхностная прочность (по шкале Мооса)	EN 101	> 6
	Resistenza a flessione e forza di rottura Modulus of rupture and breaking strength résistance à la flexion et force de rupture Biegezugfestigkeit und Bruchkraft Прочность на изгиб и прочность на разрыв	S ≥ 1300 N R ≥ 35 N/mm ²	S ≥ 1300 N R ≥ 35 N/mm ²
	Resistenza all'abrasione profonda Abrasion resistance Résistance à l'abrasion Festschleif (Volumenverlust) Стойкость к глубокому истиранию	< 175 mm ³	—
	Resistenza alla abrasione della superficie di piastrelle smaltate Resistance to surface abrasion of glazed tiles Résistance à l'abrasion de la surface des carreaux émaillés Widerstand gegen Abrieb der Oberfläche der glasierten Fliesen Стойкость глазированной плитки к поверхностному истиранию	Come dichiarato dal produttore See manufacturer's declaration Selon des déclarations du producteur Entsprechend der Herstellerangaben Как указано производителем	Classe 5 Class 5 Groupe 5 Klasse 5
	Coefficiente di dilatazione termica lineare Linear thermal expansion coefficient Coefficient thermique linéaire Lineare Wärmeausdehnung Коэффициент линейного теплового расширения	Come dichiarato dal produttore See manufacturer's declaration Selon des déclarations du producteur Entsprechend der Herstellerangaben Как указано производителем	Metodo disponibile Méthode disponible Verfügbares Verfahren Одобренные процедуры
	Resistenza allo shock termico Thermal shock resistance Résistance au choc thermique Temperaturwechselbeständigkeit Стойкость к тепловым перепадам	Nessun campione deve presentare alterazioni No sample must show visible alteration Aucun échantillon ne doit présenter d'altération Kein Muster darf sichtbare Veränderungen zeigen Ни какой образец не должен показывать изменений	Resistente Résistant Widerstandsfähig Устойчивый
	Resistenza al gelo Frost resistance Résistance au gel Frostbeständigkeit Морозостойкость	Non devono presentare difetti visibili No sample must show visible defect Aucun échantillon ne doit présenter de défaut Muster dürfen keine sichtbaren Veränderungen zeigen Ни какой образец не должен показывать изменений	Ingelivo Frost proof Frosttauglich Морозостойкость
	Resistenza all'attacco chimico (tranne acido fluoridrico) Resistance to chemical attack (except hydrofluoric acid) Résistance à l'attaque chimique (sauf acide fluorhydrique) Widerstand gegen chemischen Angriff (außer HF-Säure) Стойкость к химическим воздействиям	Nessun campione deve presentare alterazioni No sample must show visible alteration Aucun échantillon ne doit présenter d'altération Muster dürfen keine sichtbaren Veränderungen zeigen Ни какой образец не должен показывать изменений	Classe A-LA-HA Class A-LA-HA Groupe A-LA-HA Klasse A-LA-HA
	Resistenza alle macchie di piastrelle smaltate Resistance to stains of glazed tiles Résistance aux taches des carreaux émaillés Widerstand gegen Fleckentbläher der glasierten Fliesen Стойкость глазированной плитки к образованию пятен	Nessun campione deve presentare alterazioni No sample must show visible alteration Aucun échantillon ne doit présenter d'altération Muster dürfen keine sichtbaren Veränderungen zeigen Ни какой образец не должен показывать изменений	Classe 5 Class 5 Groupe 5 Klasse 5
	Resistenza alla scivolosità. Coefficiente di attrito medio Jolt resistance. Average coefficient of friction Résistance au glissement. Coefficiente de frottement moyen Rutschfestigkeit. Mittlerer Reibkoeffizient Стойкость к скольжению. Средний коэффициент трения	BCRA, BEFLIC, G81 (NO LAPP - NO LIV) DIN 51130 = R9 (NO LAPP - NO LIV) DIN 51077 (NO LAPP - NO LIV) ASIM C1028 (NO LAPP - NO LIV) DCCF	0,40 ≤ μ ≤ 0,4 R10 - R11 R10: Class B Class C Groupe B Klasse B R11: Class C Class C Groupe C Klasse C R11: Class C Class C Groupe C Klasse C μ > 0,70 dry μ > 0,70 wet μ > 0,42 dry



DAL 1975

CERCOM CERAMICHE

www.cercomceramiche.it

Via A. Volta 23/25 - 42013 Casalgrande (RE) Italy
Tel. +39 0522 998411/911
Fax Italy +39 0522 841338
Fax Export +39 0522 996218