

# NEW YORK

FREE YOUR  
IMAGINATION



**ITALIAN TILE COLLECTIONS**

*Design, style and quality tiles since 1967*



Pensata per arredare ambienti contemporanei con il fascino del post industriale, New York viene proposta in 6 colorazioni nei formati brick 10x20 ed esagona 24x27,7. Unica nel suo genere, particolarmente adatta per pavimentazioni esterne di cortili terrazze e marcapiedi, New York è ideale anche nell'arredamento di interni per creare ambienti in muratura "faccia a vista" con la praticità della ceramica unita alla bellezza del mattone. Particolarmente originale l'esagona che conferisce all'ambiente un aspetto retrò che si fonde magnificamente con arredamenti moderni e di design.



**Esagona**  
**24x27,7**  
9 7/16 x 10 7/8



**10x20**  
4" x 8"



Created to furnish contemporary environments with the charm of the post-industrial period, New York is offered in 6 colourways in sizes 4"x8" for brick and 9 7/16 x 10 7/8 hexagonal. Unique of its kind and particularly suitable for outdoor flooring of courtyards, terraces and walkways, N.Y. is also ideal for furnishing indoor areas, to create "exposed brickwork" surroundings with the practical features of ceramic combined with the beauty of brick. The hexagon is particularly unusual, giving the surroundings a retro look that blends magnificently into modern furnishings and interior design projects.

Pensée pour donner aux espaces contemporains un charme post industriel, New York est déclinée en 6 colorations aux formats brick 10x20 et hexagone 24x27,7. Unique en son genre, particulièrement adaptée pour les revêtements de sol extérieurs, sur cours, terrasses et escaliers, N.Y. se prête aussi idéalement à une pose en intérieur, et permet de créer des espaces avec maçonnerie apparente en alliant la praticité de la céramique et l'esthétique de la brique. Le format hexagonal, très original, confère à l'espace une touche rétro qui se marie à merveille avec des décorations modernes et design.

New York wurde konzipiert, um zeitgenössische Räume mit dem charme des postindustriellen Stils einzurichten, und wird in 6 Farben in den Formaten Brick 10x20 und Esagona 24x27,7 angeboten. N.Y. ist einzigartig, eignet sich besonders für externe Fußböden von Höfen, Terrassen und Gehwegen und ist auch ideal in der Einrichtung von Innenräumen, um Sichtmauerwerk herbeizubereichern, wobei die Zweckmäßigkeit der Keramik mit der Schönheit des Ziegelsteins eine Bindung eingehen. Besonders originell ist Esagona, das dem Raum einen Retro-Look verleiht, der auf wunderbare Weise mit modernen und designertypischen Einrichtungen verschmilzt.

Коллекция New York создана для отделки современных интерьеров, наделяя их постиндустриальным очарованием. Она предлагается 6 цветов в форматах brick 10x20 и esagona 24x27,7. Уникальная в своем роде коллекция N.Y. Особенно подходит для настила наружных полов дворов, террас и тротуаров, но она также успешно применяется в дизайне интерьеров для создания стен под кирпичную кладку, объединяя практичность керамики с красотой кирпича. Оригинальный формат esagona придает интерьеру вкус ретро, который великолепно сочетается с современной и дизайнерской мебелью.



Gres fine porcellanato smaltato / Glazed fine porcelain stoneware  
Grès cérame fin émaillé / Glasiertes Feinsteinzeug / Глазурованный керамогранит

# NEW YORK

Greenwich Village 02

Soho 04

Wall Street 08

Broadway 10

Chelsea 14

Central Park 18



Gres fine porcellanato smaltato · Glazed fine porcelain stoneware  
Grès cérame fin émaillé · Glasiertes Feinsteinzeug · Глазурованный керамогранит

# Greenwich Village



## NEW YORK



Greenwich Village 10x20 - 4'x8"



Greenwich Village Esagona 24x27,7 - 9" / 11x10" / 6



Greenwich Village 10x20 . 4"x8"

Gres fine porcellanato smaltato - Glazed fine porcelain stoneware  
Grès cérame fin émaillé - Glasiertes Feinsteinzeug - Глазурованный керамогранит

# Soho

## NEW YORK



Soho 10x20 - 4"x8"



Soho Esagona 24x27,7 - 9 7/8" x 10 7/8"

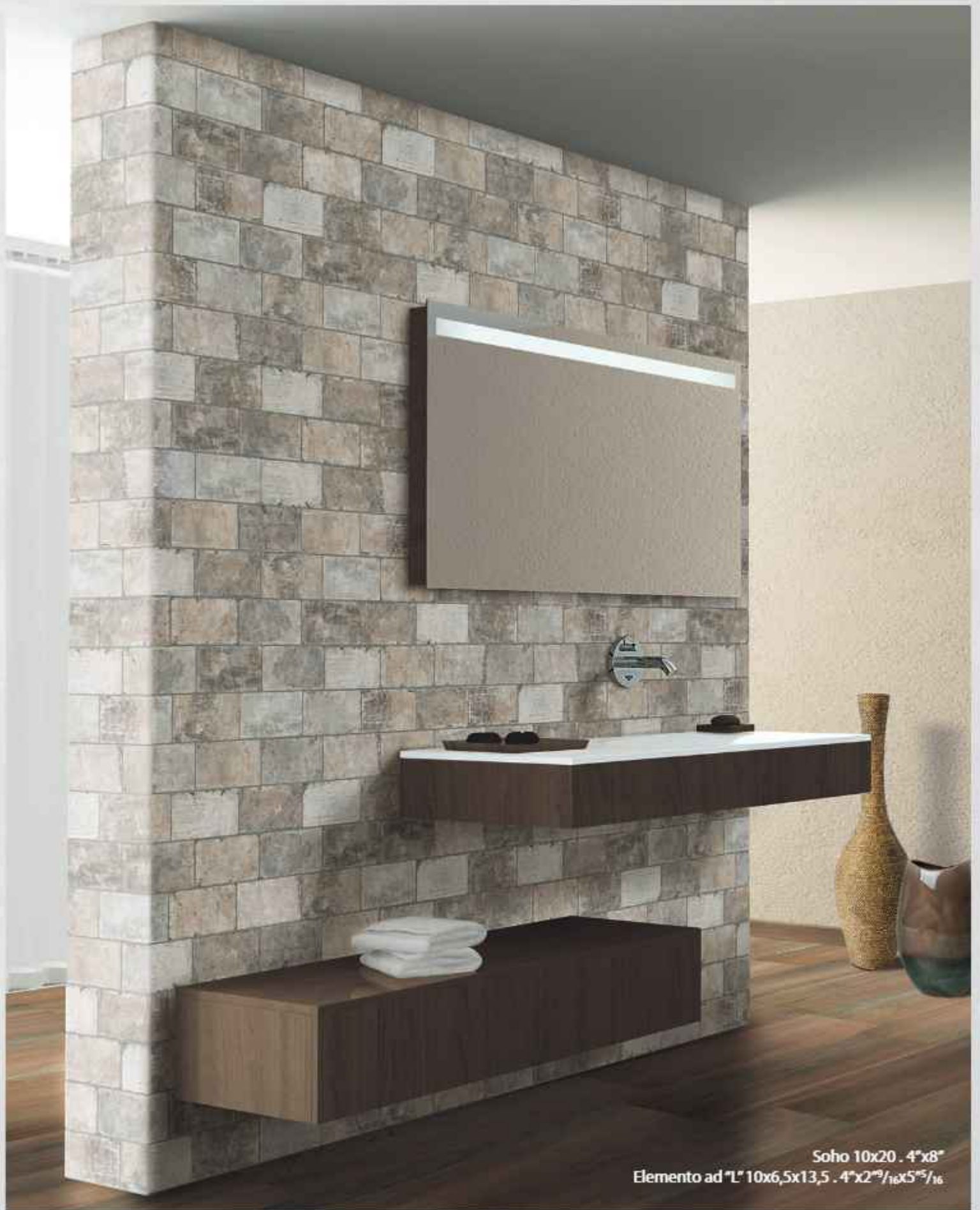


Soho 10x20 . 4"x8"



Soho 10x20 . 4"x8"





Soho 10x20 . 4"x8"  
Elemento ad "L" 10x6,5x13,5 . 4"x2<sup>9</sup>/<sub>16</sub>x5<sup>15</sup>/<sub>16</sub>

Gres fine porcellanato smaltato - Glazed fine porcelain stoneware  
Grès cérame fin émaillé - Glasiertes Feinsteinzeug - Глазурованный керамогранит

# Wall Street

## NEW YORK



Wall Street 10x20 . 4"x8"



Wall Street Esagona 24x27,7 . 9<sup>7</sup>/<sub>16</sub>x10<sup>7</sup>/<sub>8</sub>



Wall Street 10x20 . 4"x8"

Gres fine porcellanato smaltato . Glazed fine porcelain stoneware  
Grès cérame fin émaillé . Glasiertes Feinsteinzeug . Глазурованный керамогранит

# Broadway

## NEW YORK



Broadway 10x20 . 4"x8"



Broadway Esagona 24x27,7 . 9<sup>7</sup>/<sub>16</sub>x10<sup>7</sup>/<sub>8</sub>



Broadway 10x20 - 4"x8"  
Elemento ad 1" 10x6,5x13,5 - 4"x2"<sup>9</sup>/<sub>16</sub>x5<sup>5</sup>/<sub>16</sub>





Broadway 10x20 . 4"x8"  
Elemento ad "L" 10x6,5x13,5 . 4"x2"/10x5<sup>5</sup>/16

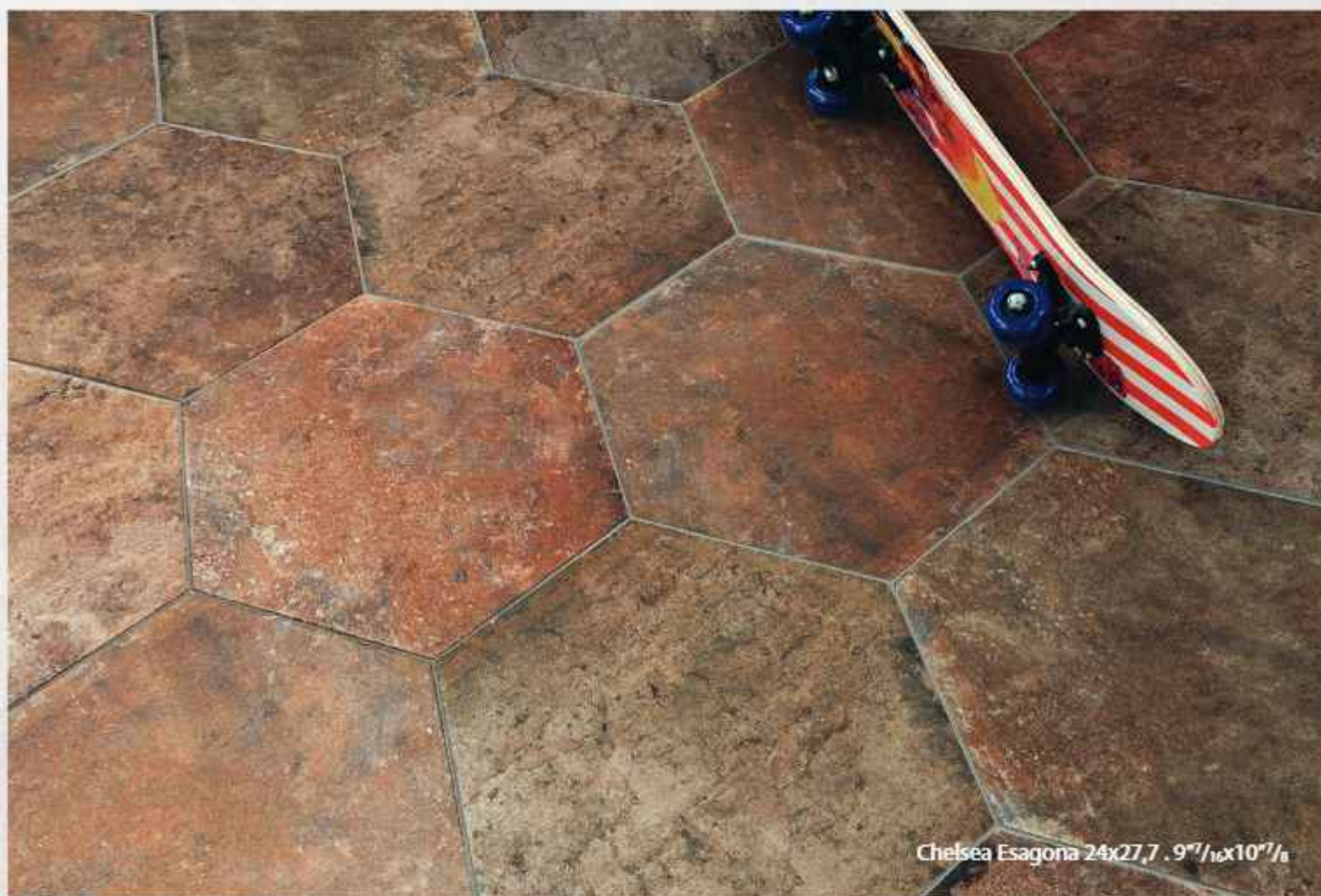
Gres fine porcellanato smaltato . Glazed fine porcelain stoneware  
Grès cérame fin émaillé . Glasiertes Feinsteinzeug . Глазурованный керамогранит

# Chelsea

## NEW YORK

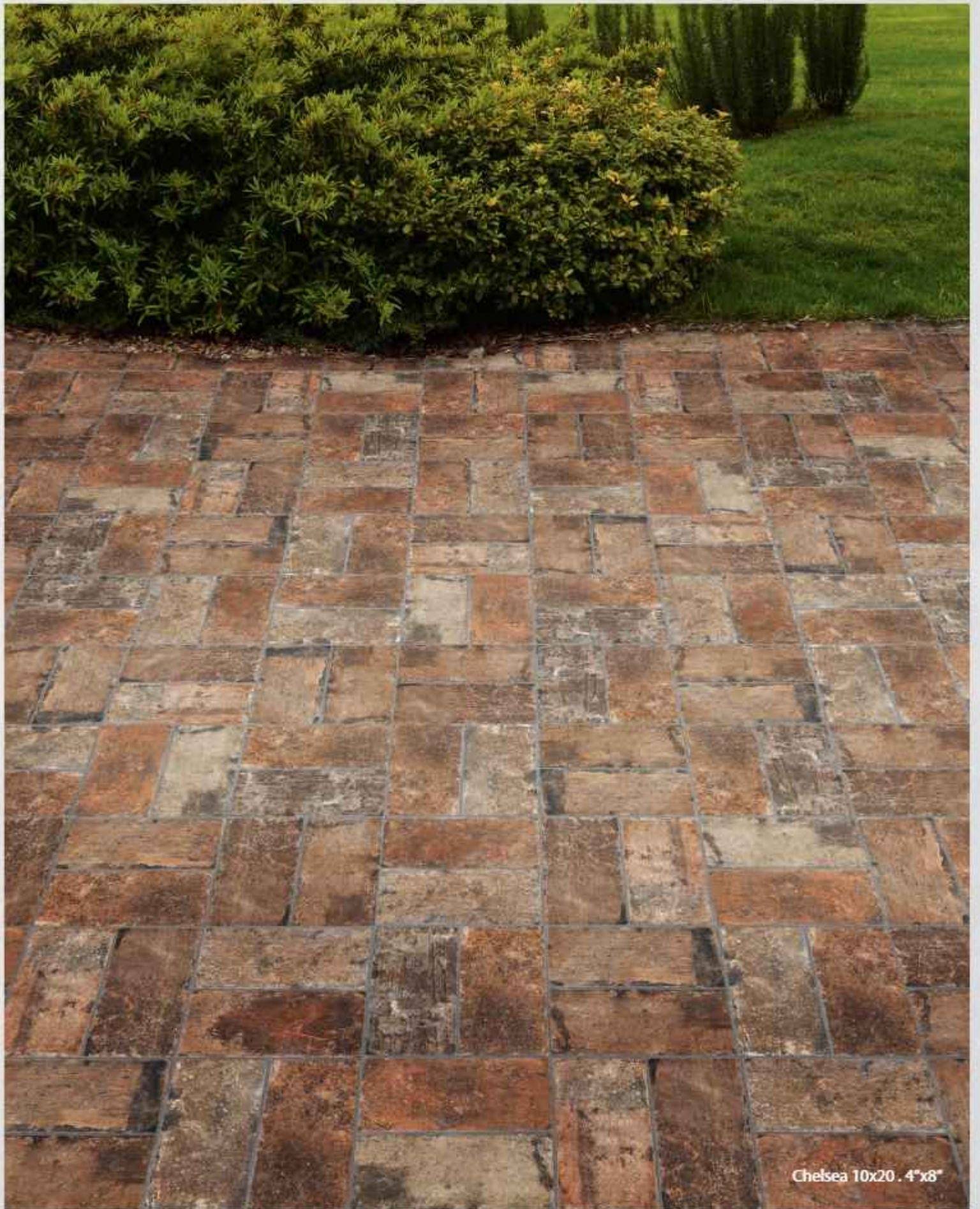


Chelsea 10x20 .4"x8"



Chelsea Esagona 24x27,7 .9 7/16 x 10 7/8





Chelsea 10x20 . 4"x8"



Chelsea 10x20 . 4"x8"  
Elemento ad "L" 10x6,5x13,5 . 4"x2<sup>m</sup>/<sub>16</sub>x5<sup>ms</sup>/<sub>16</sub>



Chelsea 10x20 . 4"x8"

Gres fine porcellanato smaltato - Glazed fine porcelain stoneware  
Grès cérame fin émaillé - Glasiertes Feinsteinzeug - Глазурованный керамогранит

# Central Park

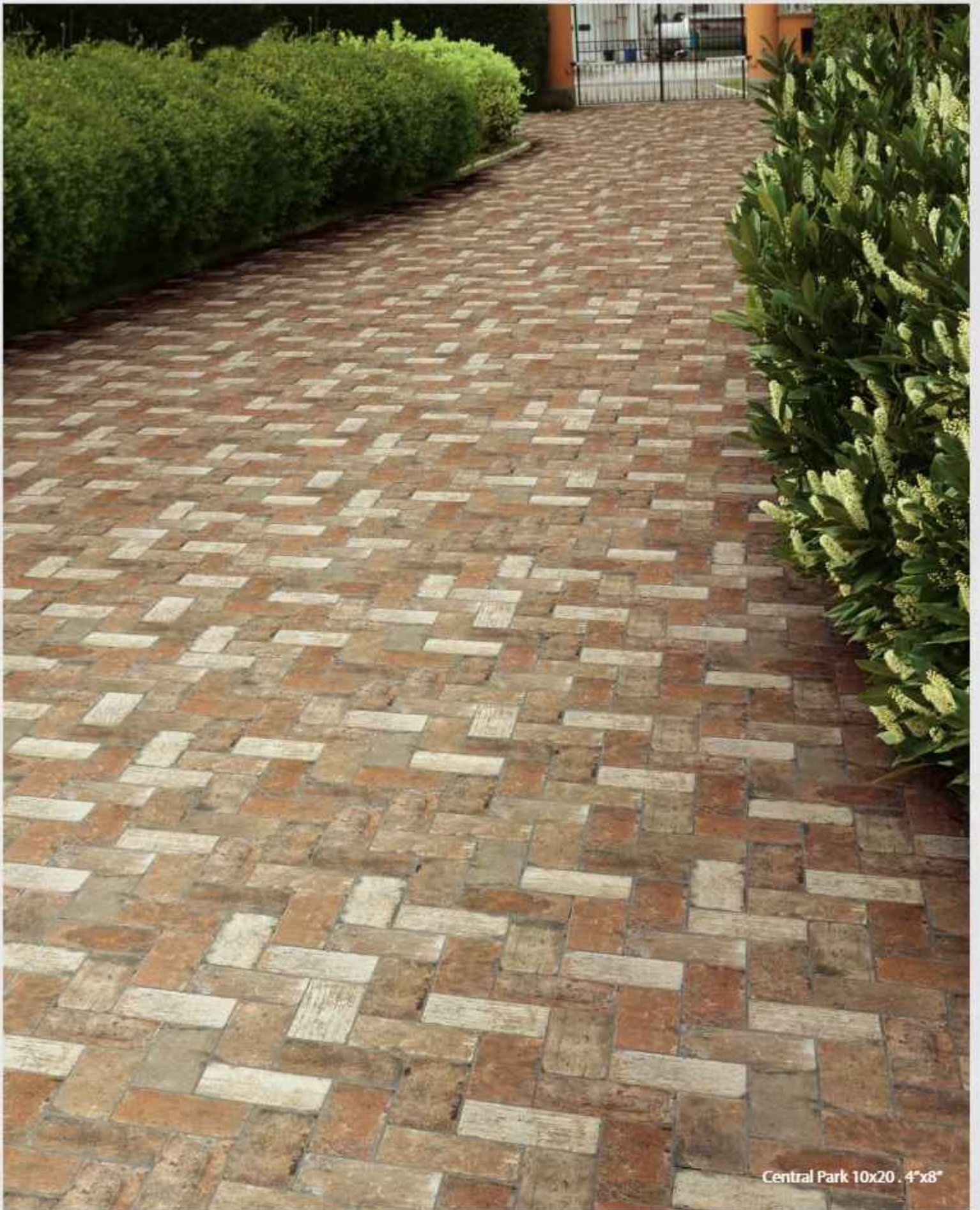
## NEW YORK



Central Park 10x20 - 4"x8"



Central Park Esagona 24x27,7 - 9 7/16"x10 7/16"



Central Park 10x20 . 4"x8"



## Greenwich Village

10x20 . 4"x8"



Esagona 24x27,7 . 9<sup>7</sup>/<sub>16</sub>x10<sup>7</sup>/<sub>8</sub>



## Soho

10x20 . 4"x8"



Esagona 24x27,7 . 9<sup>7</sup>/<sub>16</sub>x10<sup>7</sup>/<sub>8</sub>



SPESSORE . THICKNESS . ÉPAISSEUR . STÄRKE . ТОЛЩИНА: 10,5 mm



## Wall Street

10x20 . 4"x8"



Esagona 24x27,7 . 9<sup>7</sup>/<sub>16</sub>x10<sup>7</sup>/<sub>8</sub>



## Broadway

10x20 . 4"x8"



Esagona 24x27,7 . 9<sup>7</sup>/<sub>16</sub>x10<sup>7</sup>/<sub>8</sub>





## Chelsea

10x20 . 4"x8"



Esagona 24x27,7 . 9<sup>7</sup>/<sub>16</sub>x10<sup>7</sup>/<sub>8</sub>



## Central Park

10x20 . 4"x8"



Esagona 24x27,7 . 9<sup>7</sup>/<sub>16</sub>x10<sup>7</sup>/<sub>8</sub>





### Soluzioni per rivestire gli spigoli

Ideas for corners . Des solutions pour revêtir les arêtes  
Eckenverkleidung . Решения для облицовки углов .

### La finitura per i bordi perimetrali

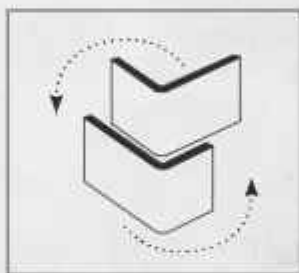
A finishing touch for outer edges . La finition pour les bords du périmètre.  
Stufen- und Kantenabdeckung . Отделка кромок по периметру .

## Elemento ad "L"

10x6,5x13,5 . 4"x2"<sup>9/16</sup>x5"<sup>5/16</sup>



**Serie completa.** Complete range.  
Série complète. Ganze Serie. Полная серия.



Per permettere ai lati del pezzo di aderire alla parete correttamente è necessario rasare lo spigolo di circa 10-12 mm.

To ensure perfect grip between the sides of the tile and the wall, the edge of the corner has to be smoothed off, taking off a layer measuring approximately 10-12 mm.

Pour permettre aux côtés de la pièce d'adhérer correctement au mur, il est nécessaire de raser l'arête d'environ 10-12 mm.

Damit die Seiten des Stücks perfekt an der Wand anliegen, muss die Kante ca. 10-12 mm abgeschliffen werden.

Для обеспечения правильного прилегания боковых поверхностей изделия к стене необходимо срезать угол прилбл. на 10-12 мм.



## Elemento ad "L" MONOLITICO

10x40x5 . 4"x16"x2"



**Serie completa.** Complete range.  
Série complète. Ganze Serie. Полная серия.

SPESSORE . THICKNESS .  
ÉPAISSEUR . STÄRKE . ТОЛЩИНА:  
**9 mm**



Elemento specifico per la finitura di bordi.  
Ideale per piscine, terrazze, balconi, gradini.

A specific tile for trimming edges.  
Ideal for swimming pools, terraces, balconies, stairs, and steps.

Élément spécifique pour la finition des bords.  
Parfait pour les piscines, les terrasses, les balcons, les marches.

Sonderement zum Abdecken der umlaufenden Kanten.  
Ideal für Pools, Terrassen, Balkons, Stufen.

Специальный элемент для отделки кромок.  
Оптимально подходит для бассейнов, террас, балконов, ступеней.





## Road Signs mix

10x20 . 4"x8"



26 soggetti miscelati casualmente nelle scatole.  
 26 designs available with each box containing a random mix.  
 26 motifs mélangés au hasard dans les boîtes.  
 Die 26 Muster in den Schachteln werden nach den Zufallsprinzip gemischt.  
 26 вариантов, в коробке упакована произвольная смесь из них.

Serie completa.  
 Complete range.  
 Série complète.  
 Ganze Serie.  
 Полная серия.



Greenwich Village 10x20 . 4"x8" - Road signs mix Greenwich Village 10x20 . 4"x8"



Broadway 10x20 . 4"x8" - Road signs mix Broadway 10x20 . 4"x8"



DECORO . DECOR . DÉCOR . DEKORE . ДЕКОРЫ

## Colored words

10x20 . 4"x8"



Inserto Colored words 5/6  
Greenwich Village  
10x20 . 4"x8"



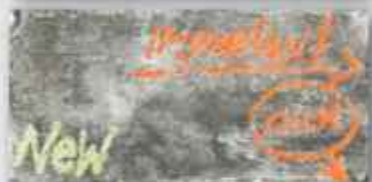
Greenwich Village 10x20 . 4"x8"

Inserto Colored words 5/6 Greenwich Village 10x20 . 4"x8"

SPESORE . THICKNESS . ÉPAISSEUR . STÄRKE . ТОЛЩИНА: **10,5 mm**

DECORO . DECOR . DÉCOR . DEKORE . ДЕКОРЫ

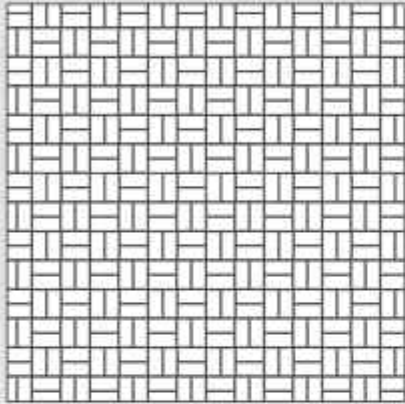
**10x20 . 4"x8"**



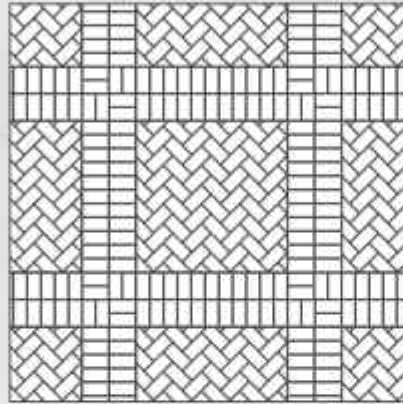
Inserto Colored words S/6  
Wall Street  
10x20 . 4"x8"

Wall Street 10x20 . 4"x8"  
Inserto Colored words S/6 Wall Street 10x20 . 4"x8"

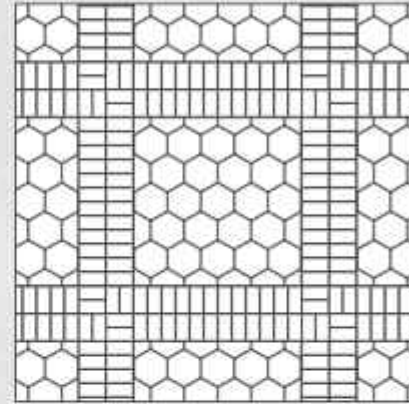
## Schemi di posa



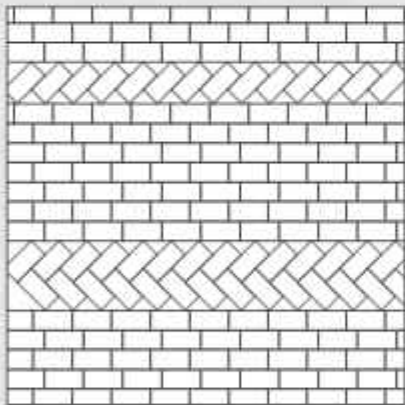
10x20



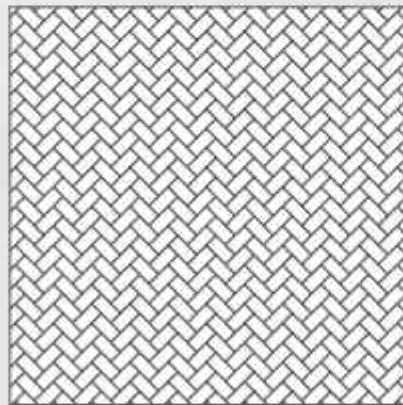
10x20



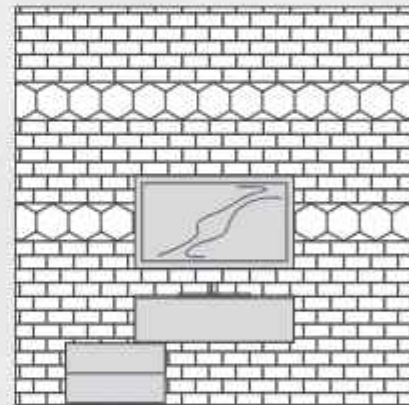
10x20 - Esagono 36x27,7



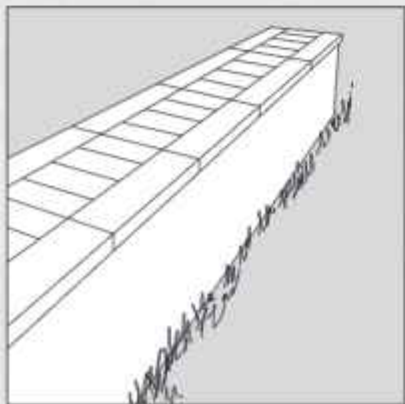
10x20



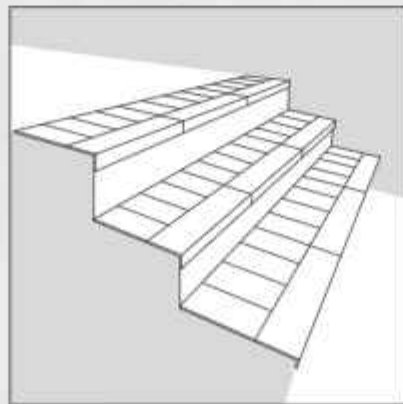
10x20



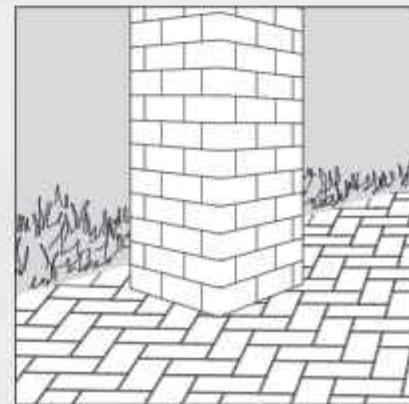
10x20 - Esagono 36x27,7



10x20 - Elemento ad "L" Monolitico 10x40x5



10x20 - Elemento ad "L" Monolitico 10x40x5



10x20 - Elemento ad "L" 10x6,5x13,5

**CARATTERISTICHE TECNICHE GRES FINE PORCELLANATO SMALTATO - ISO 13006 Bia GL**  
**TECHNICAL FEATURES GLAZED FINE PORCELAIN STONEWARE - ISO 13006 Bia GL** / **CHARACTÉRISTIQUES TECHNIQUES GRÉS CÉRAME FIN ÉMAILLÉ - ISO 13006 Bia GL**  
**TECHNISCHE EIGENSCHAFTEN GLASIERTES FEINSTEINZEUG - ISO 13006 Bia GL** / **ТЕХНИЧЕСКИЕ ХАРАКТЕРИСТИКИ ГЛАЗУРОВАННЫЙ КЕРАМОГРАНИТ - ISO 13006 Bia GL**

	Proprietà fisico-chimiche Physical chemical properties / Propriétés physico chimiques Физико химические свойства	Metodo di prova Standard of test / Norme du test Istintorn / Метод испытания	Valore medio Mean value / Valeur moyenne Mittelwert / Среднее значение
	Dimensioni Dimensions Abmessungen Размеры		
	Lunghezza e larghezza Length and width Länge und Breite Длина и ширина	W 10 test	± 0,6% max ± 0,5% max
	Spessore Thickness Dicke Толщина	ISO 10545 - 2	± 5% max
	Rettilineità degli spigoli Squareness of edges Rectitude des arêtes Квадратность углов Квадратность углов		± 0,5% max
	Deformabilità Deformability Verformbarkeit Деформативность		± 0,6% max
	Rigidità Stiffness Steifigkeit Тугоухость	ISO 10545-2 ASTM C 485	± 0,5% max Warpage diagonal/edge ± 0,4%
	Assorbimento d'acqua Water absorption Absorption d'eau Wasserabsorption Впитываемость	ISO 10545 - 3	E ≤ 0,3% Bia GL
	Resistenza al gelo Frost resistance Résistance au gel Frostbeständigkeit Морозостойкость	ISO 10545 - 12	Inglese Frost proof Inglis Frostfester Морозостойкость
	Coefficiente di dilatazione termica lineare (50°/400°) Linear thermal expansion coefficient (50°/400°) Dilatation thermique linéaire (50°/400°) Lineare Wärmeausdehnung (50°/400°) Коэффициент линейного расширения (50°/400°)	ISO 10545 - 8	Metodo disponibile Test method available Méthode disponible Vorbereitung Verfahren Методический прием
	Resistenza agli sbalzi termici Resistance to thermal shock Résistance aux écarts de température Temperaturwechselbeständigkeit Стойкость к температурным перепадам	ISO 10545 - 9	Resistente (Resistiv) (Resistant) Widerstandsfähig Устойчивость
	Resistenza al cavillo di piastrelle smaltate Taring resistance of glazed tiles Résistance à la fissuration des carreaux émaillés Harrschtrichfestigkeit der glasierten Fliesen Стойкость глазурованной плитки к крошению	ISO 10545 - 11	Resistente (Resistiv) (Resistant) Widerstandsfähig Устойчивость
	Resistenza della superficie (scala MOHS) Surface hardness (Mohs scale) Dureté de la surface (échelle MOHS) Oberflächenhärte (Mohs Skala) Устойчивость поверхности по шкале Мооса	EN 101	MOHS > 6
	Resistenza alla abrasione della superficie di piastrelle smaltate Resistance to surface abrasion of glazed tiles Résistance à l'abrasion de la surface des carreaux émaillés Widerstand gegen Abrieb der Oberfläche der glasierten Fliesen Устойчивость глазурованной к абразивной истиранию	ISO 10545 - 7	Classe 4 Class 4 Gruppe 4 Класс 4
	Resistenza ai prodotti chimici di uso domestico Resistance to household chemicals Résistance aux produits chimiques ménagers Widerstand gegen Haushaltschemikalien Стойкость к бытовым веществам	ISO 10545 - 13	Classe 5 Class 5 Gruppe 5 Класс 5
	Resistenza agli acidi e alle basi a bassa concentrazione Resistance to low concentrations of acids and bases Résistance aux acides et aux bases à faible concentration Widerstand gegen schwache Konzentration Säuren und Laugen Стойкость к слабоконцентрированным кислотам и щелочам	ISO 10545 - 13	Classe 5 Class 5 Gruppe 5 Класс 5
	Resistenza alle macchie di piastrelle smaltate Resistance to stains of glazed tiles Résistance aux taches des carreaux émaillés Widerstand gegen Fleckbildung der glasierten Fliesen Стойкость глазурованной плитки к образованию пятен	ISO 10545 - 14	Classe 5 Class 5 Gruppe 5 Класс 5
	Resistenza alla flessione Bending strength Résistance à la flexion Biegezugfestigkeit Прочность изгиба	Modulo di rottura - Modulus of rupture Modèle de rupture - Bruchmodul - Могуля, изгибная Carico di rottura - Breaking of rupture Charge de rupture - Bruchlast - Грузовка Разрушения	R > 35 N/mm <sup>2</sup> S > 1300 N
	Caratteristiche antiscivolo / Coefficiente d'attrito statico Anti slip properties / static coefficient of friction Caractéristiques antipolaires / Coefficient de frottement statique Характеристики устойчивости к скольжению / Коэффициент статического трения	DIN 51130	R 10
		ASTM C 1028	DRY: $M_s > 0,70$ WET: $M_s > 0,60$
		B.C.R.A. REP. CEC. 5/81	$0,40 < M_s < 0,74$
		DIN 51097	Classe Class Gruppe Класс
		DCOF Acu Test	$M_s > 0,42$

**IMBALLI - PACKING - EMBALLAGE - VERPACKUNG - УПАКОВКА**

	BOX			PALLET		
	PCS	SQM	KGS	BOXES	SQM	KGS
10x20 . 4"x8"	34	0,68	15,20	72	48,96	1.111
24x27,7 . 9 7/16x10 1/4 Esagona	20	0,97	20,50	56	54,32	1.164
10x20 . 4"x8" Road Signs Mix	34	0,68	15,20	72	48,96	1.111
10x20 . 4"x8" Colored Words	6	-	-	-	-	-
Elemento "L" 10x6,5x13,5 . 4"x2 3/4x5 3/8	12	-	5,36	72	-	402
Elemento "L" monolitico 10x10x5 . 4"x16"x2"	8	-	9,20	35	-	338

**CE**

Serenissima Cir Industrie Ceramiche SpA  
 Via A. Volta 1, 20139  
 47018 CASALE DI RAVENNA (RA)

06  
 061096013-07-01

EN 14411:2012

Piastrelle di ceramica pressate a secco, con assorbimento di acqua E ≤ 1,5%, per pavimentazioni interne ed esterne.  
 Dry pressed ceramic tile with water absorption E<sub>w</sub> ≤ 1,5%, for internal and external floorings.

© Copyright 2016 Serenissima Cir Industrie Ceramiche S.p.A. (Società Unipersonale)

Serenissima Cir Industrie Ceramiche spa  
 Società Unipersonale  
 www.serenissimacir.com  
 serenissima@serenissimacir.it

Serenissima Cir  
 Industrie Ceramiche

Ceramics of Italy





Via A. Volta 23/25  
42013 Casalgrande (RE) Italy  
Tel. +39-0522-998911  
Fax Italy +39-0522-998910  
Fax Export +39-0522-998930

[www.cir.it](http://www.cir.it)

DAL 1969