

# TADELAKT

EXOTIC AND CONTEMPORARY CHARM



Free your imagination

# TADELAKT

EXOTIC AND CONTEMPORARY  
CHARM

## CONCEPT

**02**  
SUGGERZIONI,  
DI UNA TERRA ANTICA.

**04**  
EQUILIBRIO SAPIENTE  
TRA ARTIGIANALITÀ E DESIGN

**06**  
COLOR LIBRARY

## RANGE & IDEAS

**10**  
INSPIRATION GALLERY

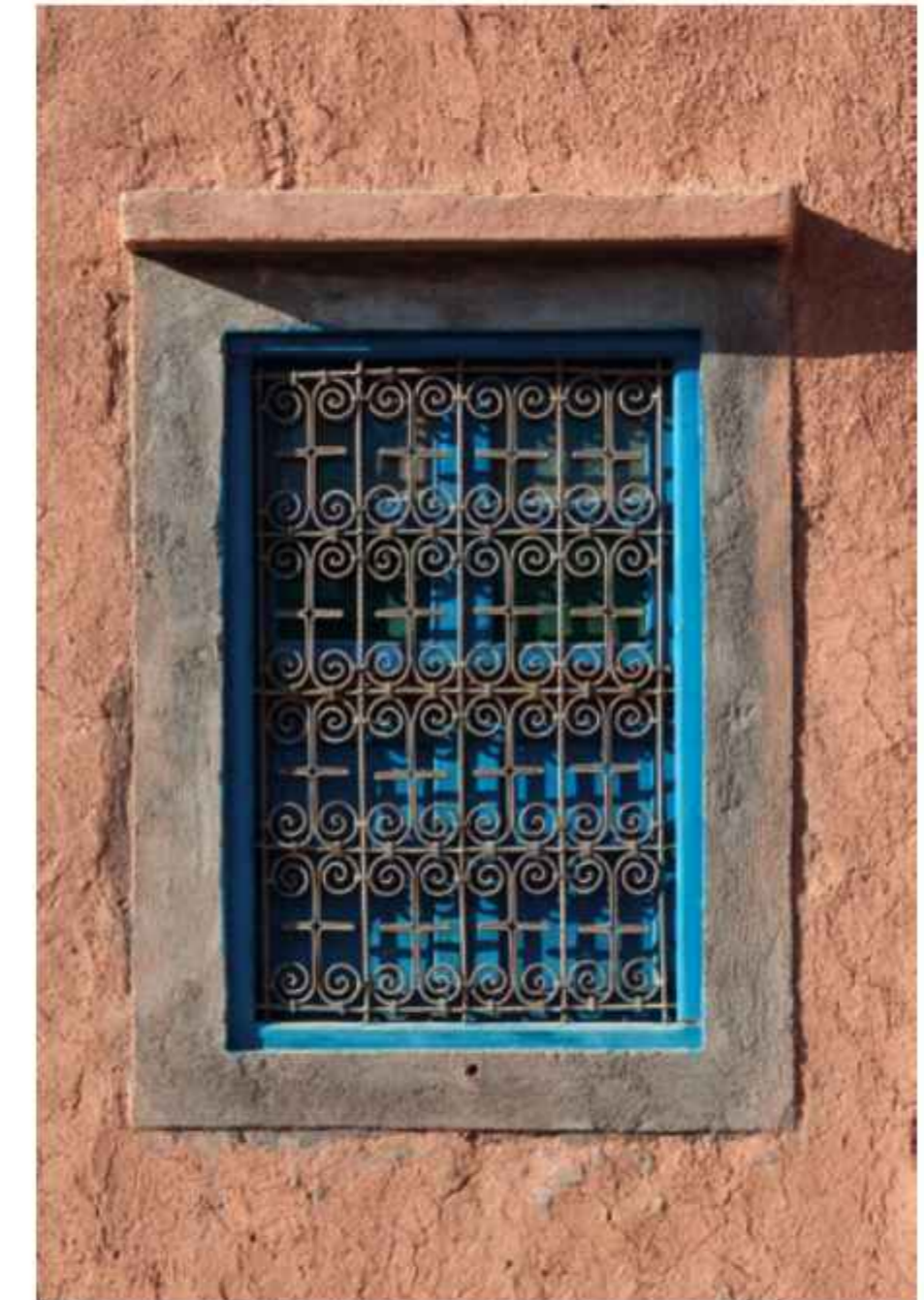
**38**  
DECORATION RANGE



Suggestioni,  
di una terra  
antica.



TADELAKT SI ISPIRA  
ALLA TRADIZIONALE  
CALCE MAROCCHINA  
**RICCA DI COLORI  
E SFUMATURE:**  
SEGUENDO TECNICHE  
MILLENNARIE, VIENE  
SETACCIATA E  
APPLICATA A MANO,  
LUCIDATA CON  
PIETRE DI FIUME E  
IMPERMEABILIZZATA  
CON SAPONE NERO.




**Evocations of an ancient land.**  
Tadelakt is inspired by traditional Moroccan plasterwork, **full of colours and nuances:** using techniques that go back a thousand years, the plaster is sieved and applied by hand, polished with river pebbles and then waterproofed with black soap.

**Suggestions, d'une terre ancienne.**  
Tadelakt s'inspire de la chaux marocaine traditionnelle, **regorgeant de couleurs et de nuances:** suivant des techniques millénaires, elle est tamisée et appliquée à la main, polie avec des galets de rivière et étanchéifiée avec du savon noir.

**Die Anziehungskraft eines alten Landes.**  
Tadelakt lehnt sich an den traditionsgebundenen Kalk aus Marokko mit seinen **vielen Farben und Nuancen** an: Dieses Material wird im Rahmen jahrtausenderalter Techniken von Hand gesiebt und aufgetragen, mit Flusssteinen poliert und mit schwarzer Seife abgedichtet.

**Чарующая красота древней земли.**  
Источником вдохновения для коллекции Tadelakt послужила традиционная марокканская штукатурка, **богатая цветами и оттенками:** в соответствии с тысячелетними методами она просеивается и наносится вручную, полируется речным камнем и покрывается черным мылом, создающим водостойкую поверхность.





SUPERFICI  
CONTEMPORANEE  
IN GRES PORCELLANATO,  
EFFETTI DI LUCE,  
FASCINO INTENSO  
DI PAESI LONTANI,  
SINTESI TRA  
ARTIGIANALITÀ E DESIGN.

Modern surfaces in porcelain tile,  
light effects, **the intense lure** of  
distant lands, the perfect marriage  
of **craftsmanship and design**.

Des surfaces contemporaines  
en grès cérame, des effets de  
lumière, le **charme profond** de  
pays lointains, véritable synthèse  
entre **artisanat et design**.

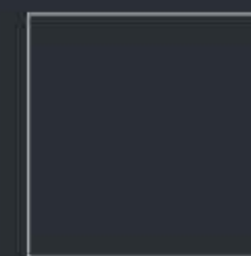
Zeitgenössische Oberflächen  
aus Feinsteinzeug, Lichteffekte,  
**intensiver Charme** ferner  
Länder, eine Synthese zwischen  
**handwerklichem Können und  
Design**.

Современные поверхности из  
керамогранита, эффектная игра  
света, **неотразимое очарование**  
далеких стран, синтез  
мастерства и дизайна.

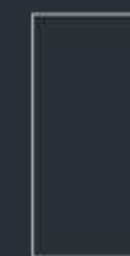


# Color library

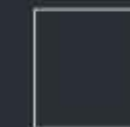
UNA PALETTE DI TINTE INTENSE E INCONFONDIBILI, CON COLORI E SFUMATURE CHE NASCONO DAL CONNUBIO TRA PIGMENTI E TERRE NATURALI E APPLICAZIONE ARTIGIANALE.



120x120  
48"x48"  
rett



60x120  
24"x48"  
rett



60x60  
24"x24"  
rett



TADELAKT\_JASMINE

TADELAKT\_SUMMAK

TADELAKT\_ATLANTE

TADELAKT\_NANÄ

TADELAKT\_MEDINA

TADELAKT\_BERBERË

TADELAKT\_KAMUN

A palette of **intense, unmistakable tones**, with colours and nuances born from the mixture of pigments, **natural earths** and the hand of the craftsman.

Une palette de **teintes intenses** et incomparables, avec des couleurs et des nuances nées de la combinaison de pigments et de terres naturelles alliée à l'application artisanale.

Eine Palette unverwechselbarer **intensiver Farbtöne**. Die Farben und Nuancen ergeben sich aus dem Zusammenspiel zwischen Pigmenten und **natürlichen Erden** sowie der handwerklichen Anwendung.

Неповторимая палитра **ярких красок**, состоящая из цветов и оттенков, возникающих из сочетания минеральных и **земляных пигментов** с ремесленным способом нанесения.



12  
HOTEL



14  
BATHROOM



16  
KITCHEN



18  
DINING ROOM



20  
COFFEE BAR



22  
COFFEE BAR



24  
BATHROOM



26  
DINING ROOM



28  
RESTAURANT



30  
HALL



32  
KITCHEN



34  
BEDROOM



36  
TEA ROOM







## INSPIRATION GALLERY

PAVIMENTI, RIVESTIMENTI, MOSAICI E DECORAZIONI WALLPAPER: UN PROGETTO DI SUPERFICI CON INFINITE SOLUZIONI PER VALORIZZARE SPAZI ABITATIVI O COMMERCIALI, TRA INEDITI ABBINAMENTI CROMATICI E PREZIOSI ACCENTI DECORATIVI.

Floors, walls, mosaics and wallpaper decorations: a collection of surfaces that offers unlimited solutions for enhancing residential and commercial spaces alike, with unprecedented chromatic combinations and decorative accents.

Sols, revêtements, mosaïques et décorations à effet de papier peint : un projet de surfaces aux solutions infinies pour mettre en valeur les espaces résidentiels ou du tertiaire, entre des associations de couleurs inédites et de précieux accents décoratifs.

Bodenbeläge, Wandverkleidungen, Wallpaper-Dekor und Mosaiken: ein Oberflächenprojekt mit unendlich vielen Lösungen zur Hervorhebung von Wohn- oder Geschäftsräumen, darunter mit absolut neuen Farbkombinationen und kostbaren dekorativen Akzenten.

Напольные, настенные покрытия, мозаика и декоры под обои: коллекция поверхностей, предлагающая бесконечное множество решений для украшения жилых и коммерческих пространств, включая новые цветовые сочетания и роскошные декоративные акценты.





## KAMUN

— Traditional Moroccan spices



MOSAICO MEDINA



Wall // KAMUN 60x120 . 24"x48" rett  
Furniture // MOSAICO MEDINA 30x30 . 12"x12"  
Floor // KAMUN 60x60 . 24"x24" rett



# KAMUN

— Traditional Moroccan spices



MOSAICO CASABLANCA  
VERDE



Wall // KAMUN 60x120 . 24"x48" rett.  
MOSAICO CASABLANCA VERDE 25x25 . 10"x10" rett.  
Floor // KAMUN 120x120 . 48"x48" rett.







## SUMMAK

Iranian spices



BERBERÈ

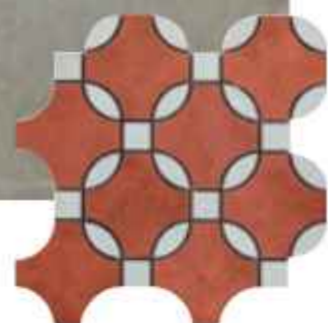


Wall // SUMMAK 60x120 . 24"x48" rett  
Furniture // BERBERÈ 60x120 . 24"x48" rett  
Floor // SUMMAK 120x120 . 48"x48" rett



# SUMMAK

Iranian spices



MOSAICO BERBERÉ



Wall // KAMUN 60x120 .24"x48" rett

Floor // MOSAICO BERBERÉ 23,4x23,4 / 9<sup>1/4</sup>"x9<sup>1/4</sup>"





## JASMINE

— The flower of the Maghreb



INSERTO MAJORELLE  
JASMINE



SUMMAK



Wall // SUMMAK 60x120 . 24"x48" rett . INSERTO MAJORELLE MIX JASMINE 60x120 . 24"x48" rett  
Floor // SUMMAK 60x60 . 24"x24" rett



# JASMINE

— The flower of the Maghreb



MOSAICO MARRAKECH VERDE



Wall // JASMINE 60x120 . 24"x48" rett  
MOSAICO MARRAKECH VERDE 30x30 . 12"x12" rett  
Floor // JASMINE 60x120 . 24"x48" rett







# NANÀ

≡ Mint tea



MOSAICO NANÀ



Wall // NANÀ 60x120 . 24"x48" rett

Floor // MOSAICO NANÀ S/2 30x30 . 12"x12" rett



# ATLANTE

— The mountains of Morocco



JASMINE



Wall // ATLANTE 60x120 . 24"x48" rett.  
Floor // JASMINE 120x120 . 48"x48" rett.







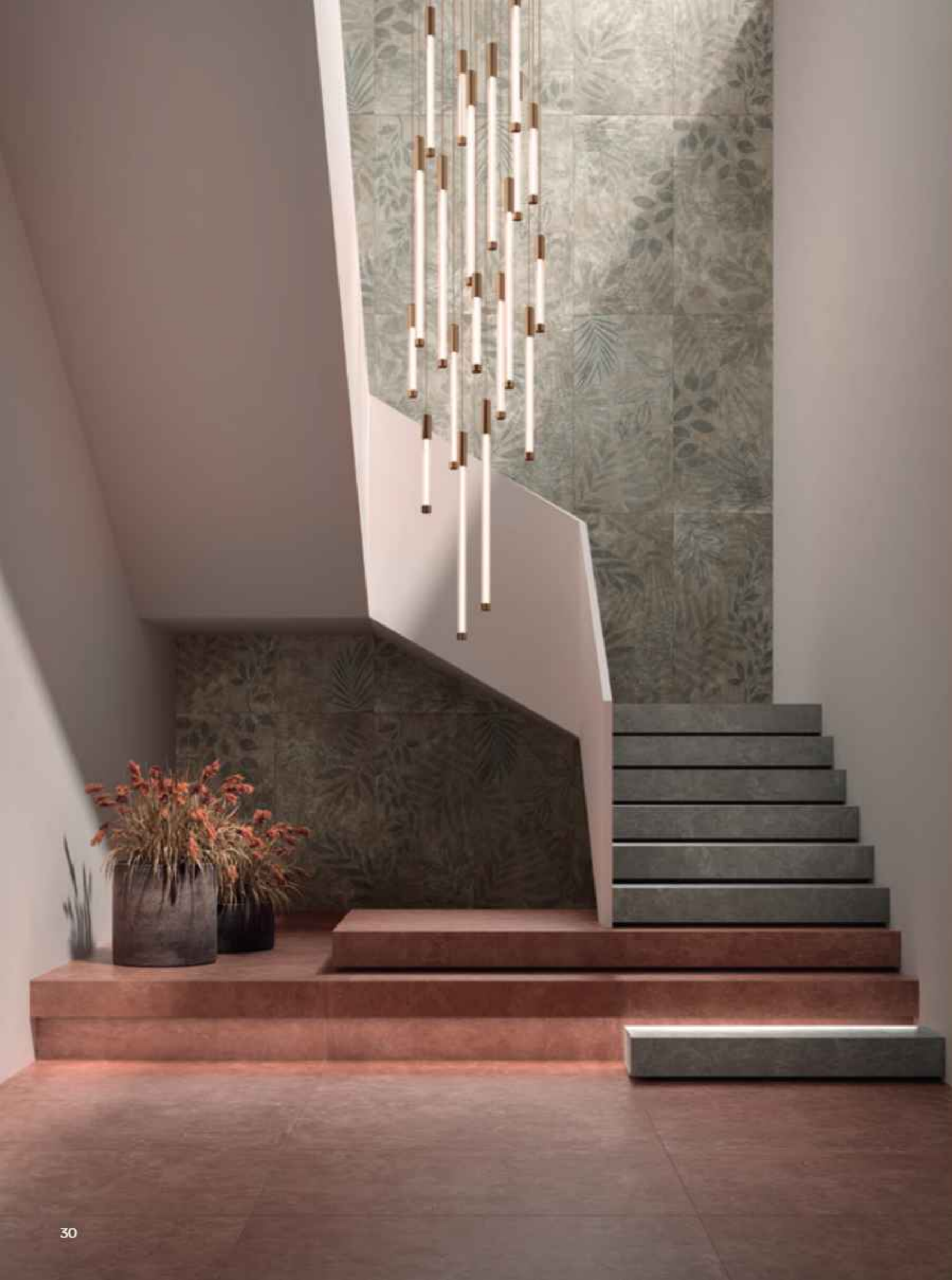
## MEDINA

Streets in the old city



Wall // MEDINA 60x120 . 24"x48" rett  
Floor // MEDINA 60x60 . 24"x24" rett





## BERBERÈ

— A mixture of strong spices



INSERTO MAJORELLE SUMMAK



SUMMAK



Wall // INSERTO MAJORELLE MIX SUMMAK 60x120 . 24"x48" rett  
 Stairs // BERBERÈ 60x120 . 24"x48" rett . SUMMAK 60x120 . 24"x48" rett  
 Floor // BERBERÈ 60x120 . 24"x48" rett



# FEZ BLU

— Imperial city of Morocco



MOSAICO FEZ BLU



Wall // MOSAICO FEZ BLU 30x30 . 12"x12" rett





NANÀ  
= Mint tea



BERBERÈ



KAMUN



Wall // NANÀ 60x120 . 24"x48" rett

Floor // BERBERÈ 60x60 . 24"x24" rett . KAMUN 60x60 . 24"x24" rett



# CASABLANCA BLU

— The colors of the ocean



MOSAICO CASABLANCA BLU



→  
Wall // MOSAICO CASABLANCA BLU 25x25 . 10"x10" rett



## DECORATION RANGE

MAJORELLE È UN DECORO FORMATO 60x120 CHE ARRICCHISCE TRE DELLE SETTE NUANCE CON DELICATI MOTIVI FOLIAGE. I GRAFISMI SINUOSI E NETTAMENTE DELINEATI E I CROMATISMI ARMONIOSI NE FANNO UN ELEMENTO STILISTICO SUGGERATIVO E VERSATILE.

Majorelle is a 60x120 size decoration that enhances three of the seven nuances with delicate foliage patterns. The sinuous and clearly outlined graphic designs and the harmonious colours make it an evocative and versatile stylistic element.

Majorelle est un élément de décoration au format 60x120 qui enrichit trois des sept nuances avec ses délicats motifs feuillage. Ses éléments graphiques sinueux et nettement définis, ainsi que son chromatisme harmonieux, en font un élément au style suggestif et polyvalent.

Majorelle ist ein Dekorelement im Format 60x120, das mit zarten Laubmotiven drei von sieben Farbtönen bereichert. Die gewundenen, äußerst ausgeprägten grafischen Zeichen und die harmonischen Farbeffekte machen daraus ein atemberaubendes und vielseitiges Stilelement.

Декор Majorelle в формате 60x120 см предлагается для трех из семи цветов в ассортименте, украшая их нежными лиственными мотивами. Извилистые, четко обозначенные графические мотивы и гармоничные цветовые решения превращают декор в яркий и универсальный элемент стиля.



# TADELAKT

**PAVIMENTO E RIVESTIMENTO**  
For use on floors and walls  
Sol et revêtement  
Fußboden und Wandverkleidung  
Настил полов и облицовка стен

JASMINE



120x120 / 48"x48" rett  
60x120 / 24"x48" rett  
60x60 / 24"x24" rett

KAMUN



120x120 / 48"x48" rett  
60x120 / 24"x48" rett  
60x60 / 24"x24" rett

SUMMAK



120x120 / 48"x48" rett  
60x120 / 24"x48" rett  
60x60 / 24"x24" rett

ATLANTE



60x120 / 24"x48" rett  
60x60 / 24"x24" rett

MEDINA



60x120 / 24"x48" rett  
60x60 / 24"x24" rett

BERBERÉ



60x120 / 24"x48" rett  
60x60 / 24"x24" rett

NANÀ



60x120 / 24"x48" rett  
60x60 / 24"x24" rett

INSERTO MAJORELLE  
MIX JASMINE



60x120 / 24"x48" rett

INSERTO MAJORELLE  
MIX KAMUN



60x120 / 24"x48" rett

INSERTO MAJORELLE  
MIX SUMMAK



60x120 / 24"x48" rett

## PEZZI SPECIALI

Trims . Pièces Spéciales . Formstücke  
. Специальные изделия



Battiscopa  
6,5x60 / 2<sup>9/16</sup>"x24" rett



# TADELAKT

**GRES PORCELLANATO SMALTATO**  
GLAZED PORCELAIN STONEWARE / GRÉS CÉRAME ÉMAILLÉ  
GLASIERTES FEINSTEINZEUG / ГЛАЗУРОВАННЫЙ КЕРАМОГРАНИТ



**MOSAICO MEDINA**  
30x30 / 12"x12" rett

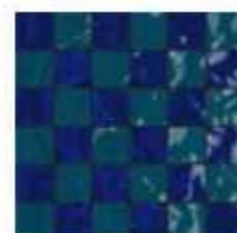


**MOSAICO BERBERÈ**  
23,4x23,4 / 9 1/4"x9 1/4" rett



**MOSAICO NANA S/2**  
30x30 / 12"x12" rett

**BICOTTURA IN PASTA ROSSA**  
RED BODY DOUBLE-FIRED TILES / BICUISSON EN PÂTE ROUGE  
ROTSCHERBIGE FLIESEN IN ZWEIBRANDVERFAHREN / ПЛИТКА ДВУКРАТНОГО ОБЖИГА ИЗ КРАСНОЙ ГЛИНЫ



**MOSAICO FEZ MIX BLU/VERDE**  
30x30 / 12"x12" rett



**MOSAICO FEZ BLU**  
30x30 / 12"x12" rett



**MOSAICO FEZ VERDE**  
30x30 / 12"x12" rett



**MOSAICO MARRAKECH MIX BLU/VERDE**  
30x30 / 12"x12" rett



**MOSAICO MARRAKECH BLU**  
30x30 / 12"x12" rett



**MOSAICO MARRAKECH VERDE**  
30x30 / 12"x12" rett



**MOSAICO CASABLANCA BLU**  
25x25 / 10"x10" rett



**MOSAICO CASABLANCA VERDE**  
25x25 / 10"x10" rett

**PAVIMENTO E RIVESTIMENTO**  
For use on floors and walls  
Sol et revêtement  
Fußboden und Wandverkleidung  
Настил полов и облицовка стен

**GRES PORCELLANATO SMALTATO**  
GLAZED PORCELAIN STONEWARE / GRÉS CÉRAME ÉMAILLÉ / GLASIERTES FEINSTEINZEUG / ГЛАЗУРОВАННЫЙ КЕРАМОГРАНИТ

UNI EN ISO 10545-2	Aspetto superficiale Surface appearance, Aspect superficiel Oberflächenbeschaffenheit, Вид поверхности	≥ 95%	≥ 95%
	Lunghezza e larghezza Length and width, Longueur et largeur Länge und Breite, Длина и ширина	+/- 0,5% +/- 2 mm +/- 0,5% +/- 2 mm	+/- 0,5% +/- 1,5 mm +/- 0,5% +/- 1,5 mm
	Rettilineità degli spigoli Straightness of sides, Rectitude des arêtes Kantengeradheit, Прямолинейность кромок	+/- 0,5% +/- 1,5 mm	+/- 0,5% +/- 1,5 mm
	Spessore Thickness, Épaisseur Stärke, Толщина	+/- 5% +/- 0,5 mm	+/- 5% +/- 0,5 mm
	Ortogonalità Rectangularity, Orthogonalité Rechtwinkligkeit, Ортогональность	+/- 0,5% +/- 2 mm	+/- 0,5% +/- 1,5 mm
UNI EN ISO 10545-3	Planarità Surface flatness, Planéité Ebenförmigkeit, Плоскостность	+/- 0,5% +/- 2 mm	+/- 0,5% +/- 1,5 mm
	Variazioni di tono Shade variations, Variations de nuance Tonvariationen, Вариации оттенка	V	V2
UNI EN ISO 10545-4	Assorbimento d'acqua Water absorption, Absorption d'eau Wasseraufnahme, Водопоглощение	≤ 0,5% GRUPPO Bia GL	E ≤ 0,1%
	Resistenza della superficie (scala MOHS) Scratch hardness (MOHS scale) Dureté de la surface (échelle MOHS) Oberflächenhärte (MOHS skala) Поверхностная прочность по (шкале Мооса)	Metodo disponibile Method available Méthode disponible Verfügbares Verfahren Определяется производителем	≥ 6
UNI EN ISO 10545-7	Resistenza a flessione e forza di rottura Modulus of rupture and breaking strength résistance à la flexion et force de rupture Biegefestigkeit und Bruchlast Прочность на изгиб Модуль жесткости	S ≥ 1300 N R ≥ 35 N/mm <sup>2</sup>	S ≥ 1300 N R ≥ 35 N/mm <sup>2</sup>
	Resistenza alla abrasione della superficie di piastrelle smaltate Resistance to surface abrasion of glazed tiles Résistance à l'abrasion de la surface des carreaux émaillés Widerstand gegen Abrieb der Oberfläche der glasierten Fliesen Стойкость глазурованной плитки к поверхностному истиранию	Come dichiarato dal produttore See manufacturer's declaration Selon déclaration du producteur Entsprechend der Herstellerangaben Как указано изготовителем	Classe 3-4 Class 3-4 Classe 3-4 Gruppe 3-4 Класс 3-4
UNI EN ISO 10545-8	Coefficiente di dilatazione termica lineare Linear thermal expansion coefficient Dilatation thermique linéaire Lineare Wärmeausdehnung Коэффициент линейного теплового расширения	Metodo disponibile Method available Méthode disponible Verfügbares Verfahren Определяется производителем	Metodo disponibile Method available Méthode disponible Verfügbares Verfahren Определяется производителем
UNI EN ISO 10545-9	Resistenza allo shock termico Thermal shock resistance Résistance au choc thermique Temperaturwechselbeständigkeit Стойкость к тепловым перепадам	Metodo disponibile Method available Méthode disponible Verfügbares Verfahren Определяется производителем	Resistente Resistant Résistant Widerstandsfähig Устойчивый
UNI EN ISO 10545-12	Resistenza al cavillo Crazing resistance of glazed tiles Résistance à la tréaillure des carreaux émaillés Haarrißbeständigkeit der glasierten Fliesen Стойкость глазурованной плитки к краquelу	Metodo disponibile Method available Méthode disponible Verfügbares Verfahren Определяется производителем	Resistente Resistant Résistant Widerstandsfähig Устойчивый
	Resistenza al gelo Frost resistance Résistance au gel Frostbeständigkeit Морозостойкость	Metodo disponibile Method available Méthode disponible Verfügbares Verfahren Определяется производителем	Resistente Resistant Résistant Widerstandsfähig Устойчивый
UNI EN ISO 10545-13	Resistenza all'attacco chimico (tranne acido fluoridrico) Resistance to chemical attack (except hydrofluoric acid) Résistance à l'attaque chimique (sauf acide fluoridrique) Säure- und Laugenbeständigkeit (außer Flußsäure) Стойкость к бытовым химикатам	Come dichiarato dal produttore See manufacturer's declaration Selon déclaration du producteur Entsprechend der Herstellerangaben Как указано изготовителем	Classe A-LA-HA Class A-LA-HA Classe A-LA-HA Gruppe A-LA-HA Класс A-LA-HA
UNI EN ISO 10545-14	Resistenza alle macchie di piastrelle smaltate Resistance to stains of glazed tiles Résistance aux taches des carreaux émaillés Widerstand gegen Fleckenbildner der glasierten Fliesen Стойкость глазурованной плитки к образованию пятен	Come dichiarato dal produttore See manufacturer's declaration Selon déclaration du producteur Entsprechend der Herstellerangaben Как указано изготовителем	Classe 5 Class 5 Classe 5 Gruppe 5 Класс 5
DIN 51130 DIN 51097	Resistenza alla scivolosità. Coefficiente di attrito medio Skid resistance. Average coefficient of friction Résistance au glissement. Coefficient de frottement moyen Rutschfestigkeit. Mittlerer Reibungswert Сопровождение скольжению. Средний коэффициент трения	DIN 51130 Metodo disponibile Method available Méthode disponible Verfügbares Verfahren Определяется производителем	R10
		DIN 51097 Metodo disponibile Method available Méthode disponible Verfügbares Verfahren Определяется производителем	Classe B Class B Classe B Gruppe B Класс B



# TADELAKT



GRES PORCELLANATO SMALTATO  
 GLAZED PORCELAIN STONEWARE / GRES CÉRAMÉ ÉMAILLE  
 GLASIERTES FEINSTEINZEUG / ГЛАЗУРОВАННЫЙ КЕРАМОГРАНИТ

ufosrvc001

**IMBALLI**  
 PACKING / EMBALLAGE / VERPACKUNG / УПАКОВКА

SIZES	PZ	MQ	KG	BOX	MQ	KG
120x120 48"x48" rett	1	1,44	31,00	40	57,60	1.300
60x120 24"x48" rett	2	1,44	31,00	36	51,84	1144
60x60 24"x24" rett	3	1,08	22,80	40	43,20	928

EXOTIC AND CONTEMPORARY  
 CHARM



© Copyright 2023 Gruppo Romani S.p.A. Industrie Ceramiche

Gruppo Romani S.p.A. Industrie Ceramiche  
[www.grupporomanispa.com](http://www.grupporomanispa.com)





DAL 1967

CIR - MANIFATTURE CERAMICHE  
[www.cir.it](http://www.cir.it)

Via A. Volta 23/25 - 42013 Casalgrande (RE) Italy  
Tel. +39-0522-998911

